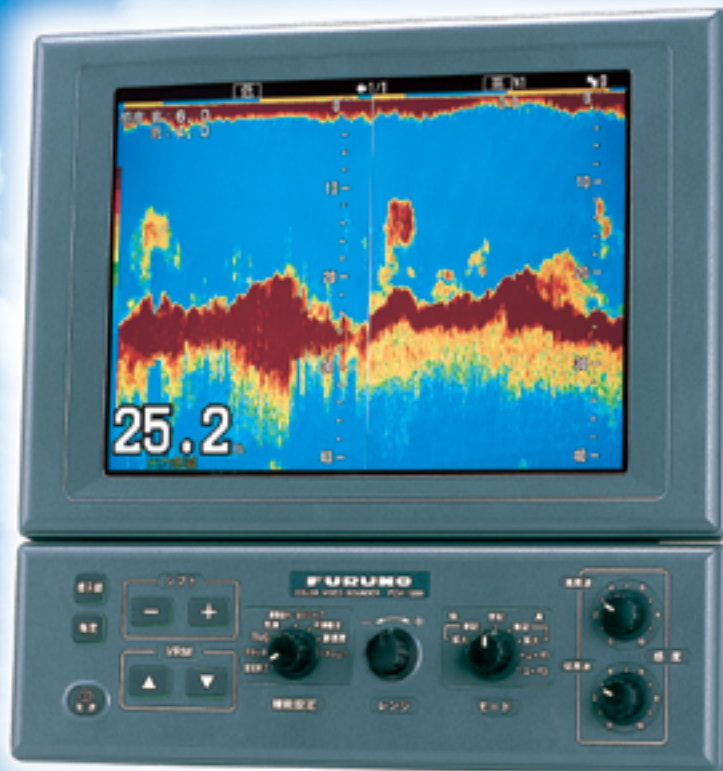


**FURUNO**

10.4型 2周波カラー魚群探知機

型式 **FCV-1200L**

モニタータイプ 型式 **FCV-1200LM**



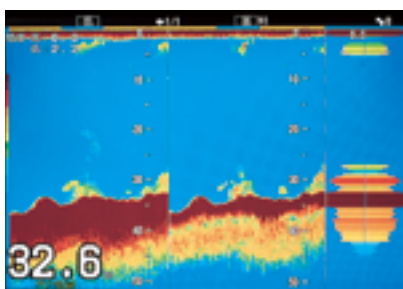
# これ一台で幅広い周波数に対応できる、 フリーシンセサイザー方式を実現！



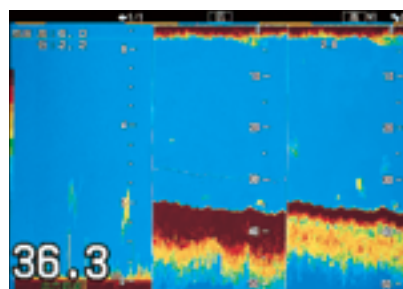
横 型

## マルチスクリーン機能！

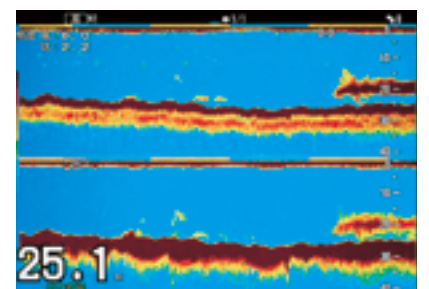
ユーザ画面（2種類）を活用することにより、左右2、3分割、上下2分割、4分割等、多分割表示の設定、表示を可能にします。高周波、低周波の単記・拡大画面や併記画面は、回転ツマミでダイレクトに切り換え可能。



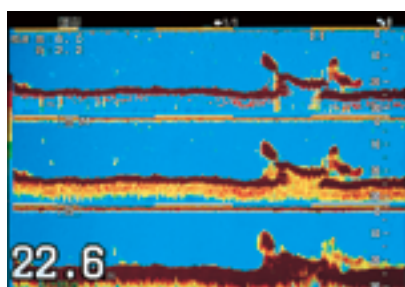
左右2分割(低周波+高周波)+Aスコープ



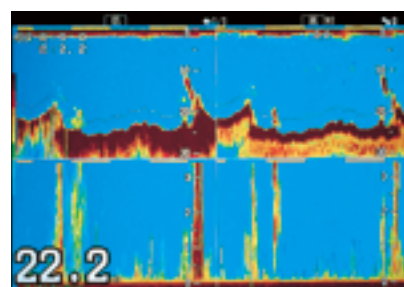
左右3分割(海底直線拡大+低周波+高周波)



上下2分割(低周波+高周波)



上下3分割(混合表示+高周波+低周波)



4分割(低周波+高周波+各海底直線拡大)

# 10.4型 2周波カラー魚群探知機

## 型式 FCV-1200L

▶ **広視野角!** シャープで明るい、10.4型カラーTFT液晶ディスプレイ

▶ **抜群の視認性!** 微弱反応も忠実に表現

▶ **装備方法自由自在!** 3分割ユニット

表示部、操作部、制御部と、それぞれ別ユニットで構成しているため装備方法も自由自在。わずかなスペースにも取り付けやすい設計となっています。(オプションの分離接続キットが必要)

▶ **簡単操作を追求!**

- 少ないキー操作を実現!
- 扱いやすい大型ツマミを採用
- 操作案内表示採用で、さらに簡単度アップ!

▶ **送受波器を目的別に選択できる、2周波魚探**

15/28/45/50/68/75/88/107/150/200/400kHzより任意の2周波を選択表示できます。(送受波器はオプション)(400kHzは、専用基板が必要)

▶ **これ一台で幅広い周波数に対応できる、フリーシンセサイザー方式を実現!**

**他社製送受波器との接続が可能**

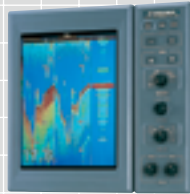
フルノ製送受波器はもちろん他社製まで接続可能。今お使いの送受波器との接続も可能ですので、新たに送受波器を購入していただく必要はありません。皆様のニーズに合った組み合わせが可能となります。(他社製送受波器との接続については、営業員にお問合わせください。)

▶ **出力1/2/3kW選択**

ただし、各出力に対応した送受波器との接続が必要です。

▶ **魚種・漁法に応じた選択!  
タテ・ヨコ自由な設置**

※操作部のみ、縦型・横型の区別があります。  
(注文時選択)



縦 型

▶ **出力5kW対応!感度がアップ**

プースターボックス/BT-5(オプション)の接続により、出力5kW以上の送受波器が対応可能。さらに10kW用の送受波器を使用すると、送受波器の特性により5kW以上の感度を得る事ができます。

▶ **モニタータイプ(FCV-1200LM)も用意**

既設の魚探や外部送受信装置(ETR)と接続できる、モニタータイプも用意しました。

▶ **ユーザーキー(2種類)**

画面割の種類、方向、表示内容を、32通りの中から事前登録でき、ワンタッチで呼び出すことができます。

▶ **表示レンジは、5~2000m**

▶ **優れた探知能力を発揮!**

- 全速航行中での探知洩れを見事に削減! 発振回数1000回/分(シラスモード時は2400回/分)
- 周波数微調による混信低減機能搭載!

▶ **ワンタッチでプロッタ上にマーク! 標示線キー**

探索中、瀬や魚群を発見したときに、瞬時に標示線キーを押すことで、その反応を縦ラインで標示するとともに、反応を示したポイントの位置情報を出力します。(航法機器接続時)

▶ **ゾンデマーク(グラフ)表示機能(FNZ-18接続時)**

ゾンデ水深/ゾンデ水温のグラフを表示できるため、温度変化が一目瞭然です。

▶ **離れた場所からでも確認できる、水深値大文字表示(文字高40mm)**

▶ **市販モニター(VGA)との接続が可能**

他の場所でも確認できるリモートモニターとして活用できます。(オプションのインターフェースユニットが必要)

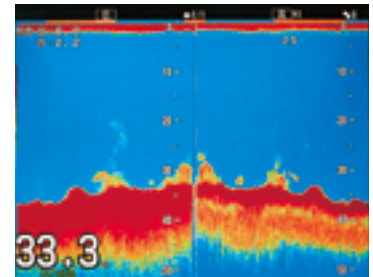
▶ **各種警報機能**

海底・魚群・水温\*の各種警報を設定可能。操船、操業に専念できます。  
(\*印は、水温センサー等との接続が必要)

## 画像送り機能に、観音開き方向機能を搭載

画像送りに観音開き方向を採用。最新画像を画面中心から外側へ画像を送ることができます。

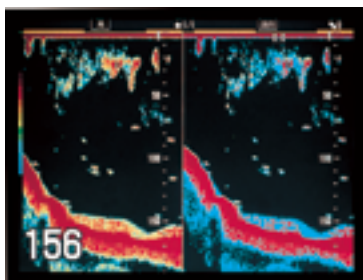
2画面ともに、中心が最新データとなるため、反応を瞬時に見極めるには最適です。



観音開き画像送り

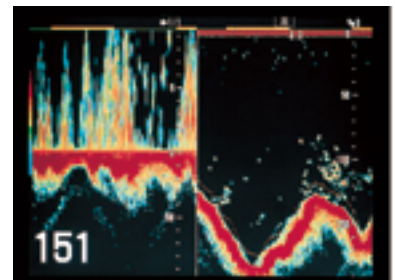
## 小魚判別が容易

2周波混合表示で、小魚の判別が容易にできます。



## 底質判別画面

海底の尾引き反応から、海底質の判別が可能です。



# 10.4型 2周波カラー魚群探知機

## 型式 FCV-1200L

モニタータイプ **FCV-1200LM**

### 仕様

表示器	10.4 型カラー液晶 縦型 / 横型 (注文時選択)
表示色	8/16色
映像	解像度640×480ドット VGA (VESA規格準拠)
表示範囲	レンジ…5~2000m シフト…0~2000m (高・低独立レンジ有)
表示モード	低周波拡大、低周波単記、併記、高周波単記、高周波拡大、ユーザー1、ユーザー2 ※拡大表示には、海底追尾拡大、海底直線拡大、マーカー拡大、底質判別拡大をメニューより選択
画像送り	停止、1/16、1/8、1/4、1/2、1/1、2/1、3/1、4/1
警報	海底、魚群、水温*の各種警報
Aスコープ	1/4画面に表示可能
その他	オートシフト、干渉除去、クラッタ、TVG、色消し、色調、水温グラフ*、Aスコープ *印には、水温センサーの接続または外部からの水温データ等が必要
周波数	15 / 28 / 38 / 45 / 50 / 68 / 75 / 88 / 107 / 150 / 200 / 400kHzより 2周波選択
送信出力	1/2/3kW (選択) 5kW (ブースターボックスが必要) 2周波同時送信
送信回数	20~1000回/分 (シラスモード時2400回/分が可能)
パルス幅	0.2~5.0 ms
アンプ	広ダイナミックアンプ
防水性	指示部 (パネル面) …防噴流型 IPX5
電源	DC 12-24 V 120 VA以下

### 構成

#### ■標準構成

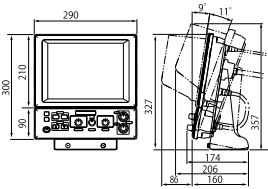
- 指示部(表示部・操作部)……………×1  
\*縦型-横型(注文時選択)  
\*モニタータイプ(FCV-1200L)には、外部インターフェイス基板が標準装備
- 制御部  
●標準タイプ(FCV-1200L)……………×1 (約8kg)  
●モニタータイプ(FCV-1200LM)……………×1 (約7kg)
- 工事材料、付属品、予備品(フード含む)

#### ■オプション

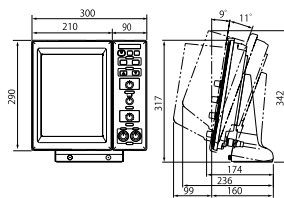
- 送受波器●キングストーン●表示部(横型/縦型)●魚探インターフェース●切換器●整流器●ケーブル(航法装置用5/10m、操作部用0.15/5m、表示部用1.5/5/10m、2周波一体型送受波器用)●送受信器(ETR-5D/10D)●水温センサー(船底貫通型/トランザム型)●コネクタ(EXIF用/FNZ-18用/振動子接続用)●EXIF(外部インターフェイス基板)\*1●インターフェイスユニット●フラッシュマウント(一体型/分離型/操作部)●分離型操作部キット(一体型用フラッシュマウント用1.5/5m、一体型卓上用1.5/5m)●ブースターボックス
- \*1 EXIF(外部インターフェイス基板)は、FCV-1200LMには標準装備

### 指示部 約5.7 kg

#### ●横型

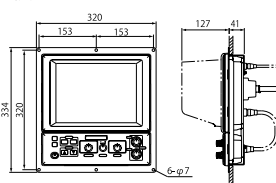


#### ●縦型

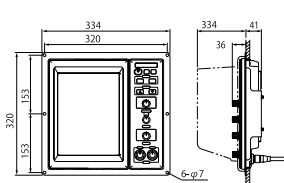


### フラッシュマウントタイプ 約4.2 kg

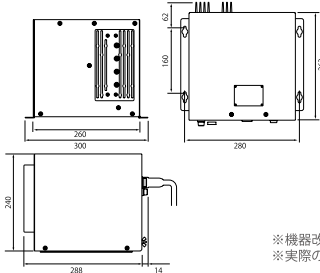
#### ●横型



#### ●縦型

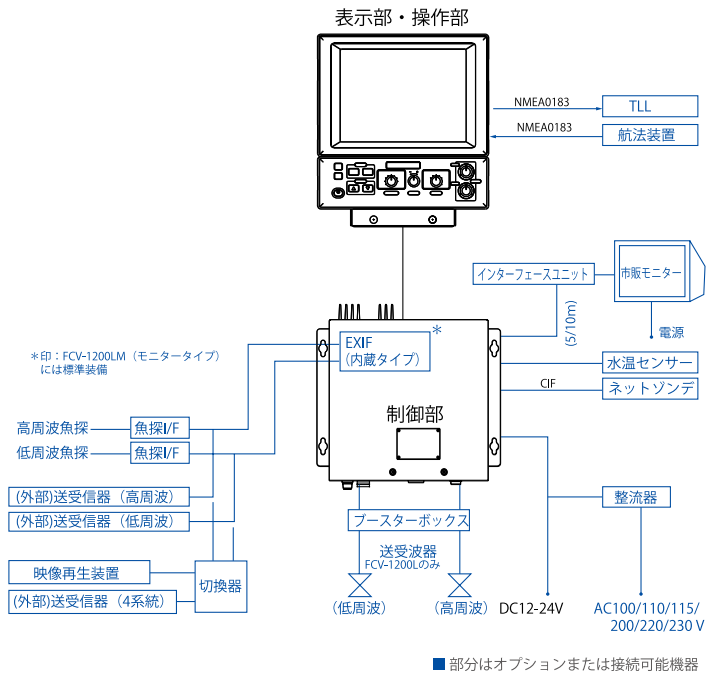


### 制御部



※機器改良のため、外寸データが変更される場合があります。  
※実際の装備については担当営業員にお尋ね下さい。

### 相互系統図



商標の扱い本カタログに記載されている社名、製品名は、一般に各開発メーカーの登録商標または商標です。

#### ★ご購入の前に

- 仕様および外観は機器改良のため予告なく変更することがあります。
- 当製品をお買い上げの場合、取付工事費、オプション費等は別途ご請求させていただきます。
- 印刷物と製品とでは多少色合いが異なる場合があります。あらかじめご了承ください。
- このカタログの内容詳細については販売店または当社におたずね下さい。

#### ●お問い合わせは

## 古野電気株式会社

本社/国内営業部	662-8580	西宮市芦原町9番52号	(0798) 63-1085
●東京支店	(03) 5687-0421	●北海道支店	(011) 561-7261
●銚子営業所	(0479) 25-0255	●釧路営業所	(0154) 25-7831
●焼津営業所	(054) 628-7181	●稚内出張所	(0162) 22-2815
●東北支店/八戸営業所	(0178) 33-7415	●函館出張所	(0138) 26-1067
●石巻営業所	(0225) 93-0701		

www.furuno.com

フルノ関西販売株式会社	伊勢支店 (0596) 35-0330	関西支店 (078) 304-7008
フルノ九州販売株式会社	四国支店 (088) 832-7171	北九州支店 (0832) 67-9111
	西九州支店 (095) 861-3261	
	南九州支店 (0987) 64-1108	

※ 弊社問合せ先は事情により変更される場合があります。弊社ホームページに最新情報を掲載していますので、ご参照下さい。