

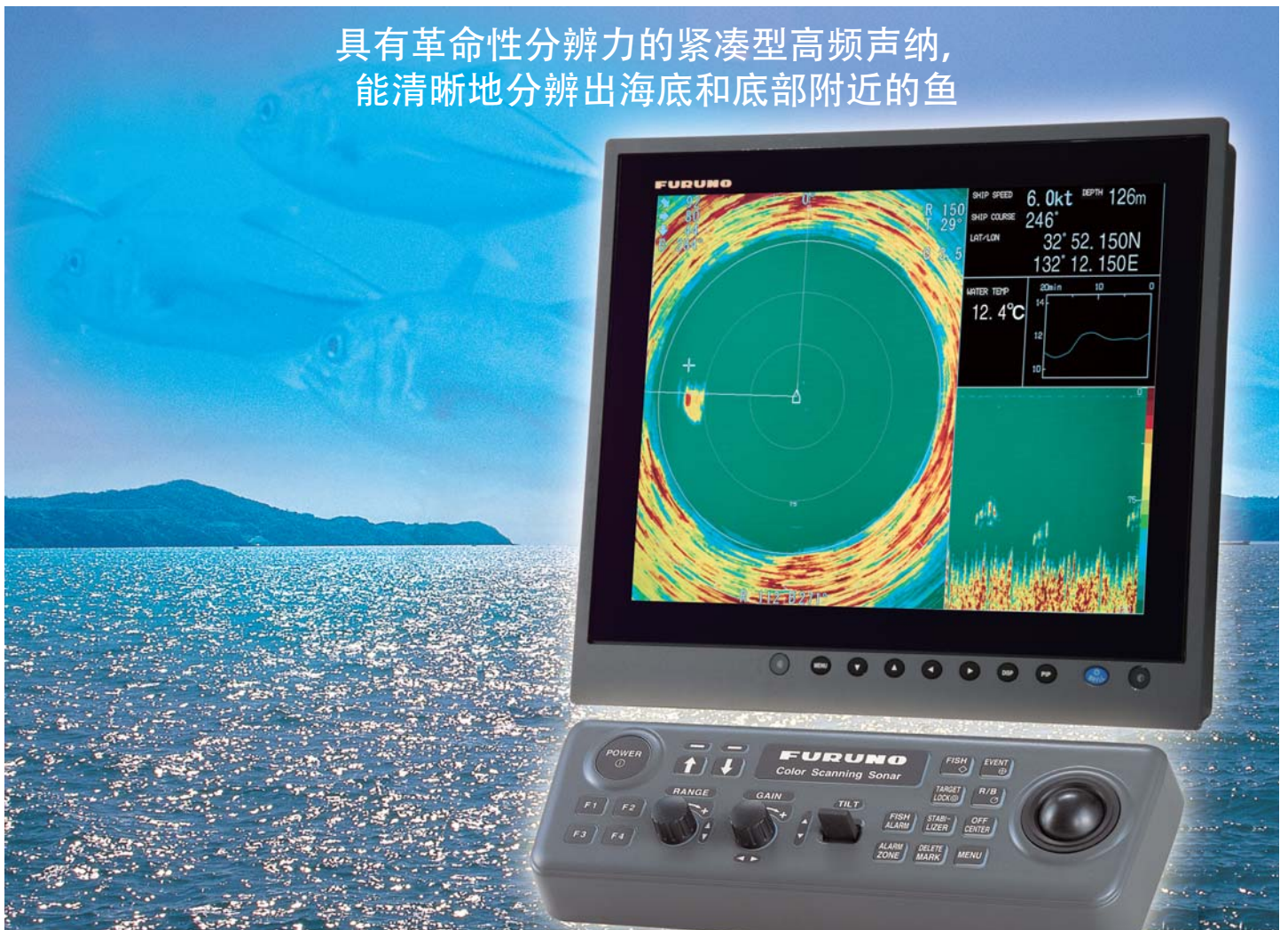
## 全方位 多波束 彩色扫描声纳仪

型号

# CSH-8L

可选传感器工作频率：85或107kHz

具有革命性分辨力的紧凑型高频声纳，  
能清晰地分辨出海底和底部附近的鱼



15英寸彩色液晶  
MU-150HD (可自配)

- ▶ 全向扫描声纳即刻搜寻显示水下鱼群
- ▶ 四个用户自定义键，可根据鱼群情况或特殊要求设定方便快捷操作
- ▶ 大功率的发射确保了在任何情况下操作的可靠性
- ▶ 工作频率85 kHz 或 107 kHz的探头可选
- ▶ 鲜艳的16色图像有助于识别海底结构以及鱼群的密度和分布
- ▶ 全屏显示鱼群和导航信息\*  
\* 需相应传感器

古野CSH-8L是一款全方位，多波束扫描声纳仪。它能迅速探测并显示散鱼，鱼群和多变的水下的情况。将本船周围360度方位内的鱼群分布和 seabed 情况显示在16色的图像上。

CSH-8L是以黑盒子方式提供，方便安装和节约空间。有三个基本操作模式：“一般声纳扫描”，“声纳扫描加测深模式”和“辨声自动扇区搜索模式”。“辨声自动扇区搜索”模式令船长无须再像原来紧盯屏幕，并帮助他比原来更早地发现鱼群。一个A型图像显示提示了在搜索扇区内的回波信号强度。自动波束倾斜扫描和目标锁定是标准的功能，使CSH-8L型声纳扫描仪适用于中层水域的拖网渔船和围网渔船。

16个从短到长的量程范围使之能有效地探测50~1600米的距离。四个用户自定义键使CSH-8L型声纳扫描仪能快速进入预先设定及操作。

接入诸如GPS、卫星罗经和测深仪等合适的传感器，本船的位置、速度、航向、船首和水温信息，可显示在屏幕右边。

CSH-8L型彩色扫描声纳仪由紧凑型船体探头机械装置、收发单元、处理单元组成。可选用自备的(XGA)彩色显示器或选配古野的彩色液晶显示器。

如需一个远程站，第二台显示器和远程控制器可方便地整合入主机单元。

## 型号 CSH-8L 产品规格

### 处理器单元

#### 显示模式

单行扫描  
测深组合显示 (单行扫描和测深)  
辨声组合显示 (单行扫描和辨声图像)

#### 回波显示颜色

16色表示回波强度

### 收发单元

#### 声纳频率

85 kHz 或 107 kHz

#### 量程范围

50, 85, 100, 150, 200, 250, 300, 350, 400, 450, 500, 600, 800, 1000, 1200, 1600 m

#### 脉冲宽度

0.5 to 20 ms (取决于量程)

#### 航速

最大18节 (探头升降时最大16节)

#### 波束

倾斜角手动控制: 0° 到 55° 每步 1°

#### 辨声搜索

自动扫描倾斜角: 4° 到 26°

扇区: 20°, 40°, 80° 和 120° 可选

辨声输出功率: 2瓦, 频率, 1 kHz

### 接口

#### 输入数据

NMEA 0183 Ver1.5/2.0/2.2  
GGA, RMC, GLL, VHW, VTG, HDG, HDM, HDT, DPT, DBT, DBS, CUR, VDR, GLC, GTD, MTW, RMA  
键控计程仪脉冲 (触点信号): 200/400 pulse/NM  
探测器, 测深仪信号: VI-1100A 相应的外部键控脉冲: 环路电流, 0-12 V

#### Log, E/S, KP

#### 输出数据

NMEA 0183 版本1.5/2.0/2.2  
TLL

#### 视频信号输出

#### 方式

RGB模拟, 同步分离, XGA (VESA)

#### 分辨率

1024 x 768, 65.0 MHz 时钟

#### 电源

100/115/200/220/240 VAC, (标配)  
50-60 Hz, 0.4 kVA (探头上升时 1 kVA)  
24 VDC (选配直流转交流逆变器)

### 设备清单

#### 标准配置

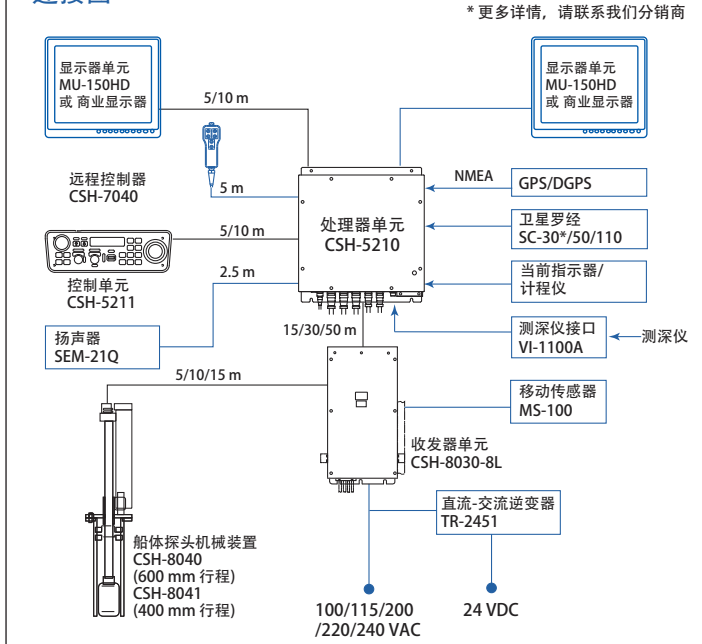
1. 处理器单元 CSH-5210
2. 控制单元 CSH-5211
3. 收发器单元 CSH-8030-8L
4. 船体探头机械装置  
400 毫米或600 毫米行程
5. 安装材料  
附件和备件

注意: 显示器单元不作标配提供

#### 选配件

1. 直交流逆变器 TR-2451
2. 测深仪接口单元 VI-1100A
3. 伸缩阀 OP10-5
4. 扬声器 SEM-21Q
5. 探头传感器电缆套装
6. 移动传感器 MS-100
7. 远程控制器 CSH-7040

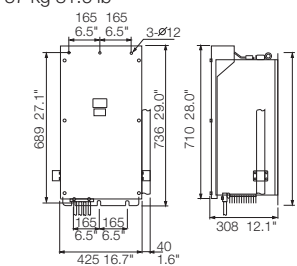
### 连接图



### 收发器单元

#### CSH-8030-8L

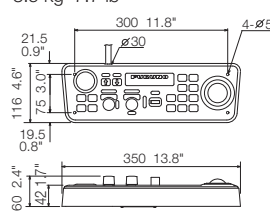
37 kg 81.6 lb



### 控制单元

#### CSH-5211

3.5 kg 7.7 lb



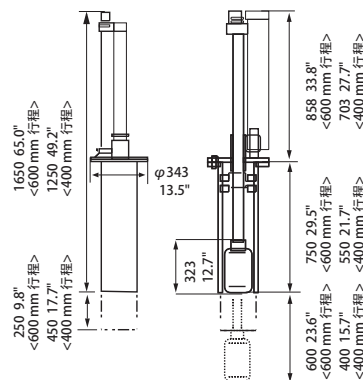
### 船体探头机械装置

#### CSH-8040 (600 mm 行程)

82 kg 180.8 lb

#### CSH-8041 (400 mm 行程)

81 kg 178.6 lb



所有商标和名称均已注册, 属厂家所有。  
规格如有更改, 恕不另行通知。

### FURUNO ELECTRIC CO., LTD.

Nishinomiya, Hyogo, Japan  
www.furuno.com

### FURUNO U.S.A., INC.

Camas, Washington, U.S.A.  
www.furunousa.com

### FURUNO (UK) LIMITED

Havant, Hampshire, U.K.  
www.furuno.co.uk

### FURUNO FRANCE S.A.S.

Bordeaux-Mérignac, France  
www.furuno.fr

### FURUNO ITALIA S.R.L.

Gatteo Mare, Italy  
www.furuno.it

### FURUNO ESPAÑA S.A.

Madrid, Spain  
www.furuno.es

### FURUNO DANMARK A/S

Hvidovre, Denmark  
www.furuno.dk

### FURUNO NORGE A/S

Ålesund, Norway  
www.furuno.no

### FURUNO SVERIGE AB

Västra Frölunda, Sweden  
www.furuno.se

### FURUNO FINLAND OY

Espoo, Finland  
www.furuno.fi

### FURUNO POLSKA Sp. z o.o.

Gdynia, Poland  
www.furuno.pl

### FURUNO EURUS LLC

St. Petersburg, Russian Federation  
www.furuno.com.ru

### FURUNO SINGAPORE PTE LTD

Singapore  
www.furuno.sg

### FURUNO DEUTSCHLAND GmbH

Rellingen, Germany  
www.furuno.de

### FURUNO HELLAS S.A.

Piraeus, Greece  
www.furuno.gr

### FURUNO (CYPRUS) LTD

Limassol, Cyprus  
www.furuno.com.cy

### 古野(上海)贸易有限公司

中国, 上海  
www.furuno.com/cn