

5.7型、カラー液晶GPSプロッタ魚探

型式 GP-1670F

国内初！
ニューベックチャート※搭載



● すっきりボディにGPSアンテナ内蔵※で簡単装備

外付けGPSアンテナ（オプション）も装備可能です。

※アンテナの受信精度は装備環境により異なります。



● ACCU-FISH™機能を搭載、サイズがわかる魚探

単体魚のサイズを数値やマークで表現する ACCU-FISH™機能を標準搭載しています。

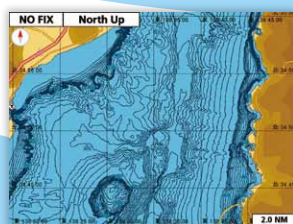


● 詳細な海域情報を掲載した new pec (ニューベック) チャート※搭載!

詳細な海底地形図（等深線）、漁具定置箇所、マリーナ等、有益な情報が満載です。

※国土交通省指定、沿岸小型船舶用参考図

※日本水路協会にて販売される「new pecチャート」とは、表現が一部異なります。



● フルノの最新技術、底質判別機能※

魚探映像は底質判別機能※により、海底や湖底の底質を岩/小石/砂/泥の4種類で判別し見やすく表示します。

※送受波器はスルーハル、トランサム装備が必要です。

※底質判別機能設定時は自動的にオートレンジになります。



ロトキー



デジタルフィルター



底質判別機能



ACCU-FISH™ (アキュフィッシュ)



自動感度・レンズ調整



高輝度カラー LCDディスプレイ



結露防止



偏光サングラス対応



内蔵 GPSアンテナ



CAN bus

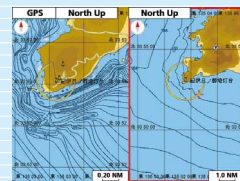
直感的な操作を実現した RotoKey™ (ロトキー) を採用

つまみを回すだけでチャート画面を拡大/縮小
つまみをワンタッチでメニュー表示



チャート2画面表示で詳細確認

画面の2分割表示(デュアルレンジ)により、
左右の画面で異なる縮尺のチャート表示が
可能です。



直射日光下でも見やすい800カンデラの明るい画面表示

光の反射をおさえ、より一層視認性を高めるARコーティング対応

偏光サングラス使用でも画面はクリア

液晶画面に処理を加えているため、どの角度からでもクリアな映像を見る
ことができます。



チャートの目的地・航跡は各30,000点

ルートは1,000ルート(ルート内目的地数50点)の記憶が可能

ボンディング処理による結露対策

ガラスと液晶を接着しているため結露しません。

換装用ベゼル(オプション)使用でGP-1650/1850/7000Fからの換装も簡単!

換装用ベゼルを使用すると取り付け穴はそのまま
容易に換装できます。また、送受波器*、電源ケーブル、
アンテナケーブル(外付けオプションアンテナ使用時)も
共通使用が可能です。



*ACCU-FISH™、底質判別機能対応の送受波器は

600 W:520-5PSD、520-5MSD、525-5PWD 1 kW:50/200-1T、50/200-12Mです。

仕様

表示器	5.7型、カラーTFT液晶
解像度	640 x 480ドット(VGA)
輝度	800 cd/m ²
GPSアンテナ	内蔵*
※受信精度は装備環境により異なります。	
AIS表示*	Class AとClass Bに対応
※FA-50/30を接続の場合はインターフェースユニットが必要です。	
表示モード	プロッタ、魚探(1周波単記/2周波併記)、潮汐データ、インストゥルメント*、エンジンモニター*、風向風速*、タンクゲージ*、GPS受信状態 ※外部センサーとの接続が必要
防水性能	IP56
電源	DC 12-24 V
消費電流	0.9-0.5 A (魚探出力:600 W時)、1.37-0.64 A (魚探出力:1 kW時)

GPS受信部

受信方式	パラレル50チャンネル、オールインビュー
受信周波数	1575.42 MHz
受信コード	C/Aコード、WAAS
測位精度	GPS: 10 m以下(2 drms)、MSAS 7 m以下、WAAS(米国) 3 m以下

プロッタ機能

カード	SDカード(最大32GB)
本機記憶点数	航跡30,000点、目的地30,000点、1,000ルート(ルート内目的地50点) 簡易目的地5,000点
記憶情報	航跡、目的地、ルート

魚探部(送受波器は別売)

周波数	50/200 kHz
送信出力	600 W または 1 kW* ※オプションの分配箱 MB-1100が必要
レンジ	5~1200 m
表示範囲	シフト: 0~1200 m
画像送り	7段階(2/1, 1/1, 1/2, 1/4, 1/8, 1/16, 停止)
表示モード	1周波単記、2周波併記、A-スコープ、マーカー拡大、海底直線拡大、 海底追尾拡大、プロッタ併記
その他機能	オート(フィッシング・クルージング)、シフト、干渉除去、クラッタ、TVG、色消し、 水温グラフ、A-スコープ、ホワイトマーカー、ホワイトライン、底質判別*、 魚体長表示、全画面感度調節

*1) 底質判別機能の有効範囲は、水深5mから約100mです。2) 送受波器はスルーハルまたはトランサム装備が必要です。
3) 底質判別機能設定時は自動的にオートレンジとなります。4) 吃水値を入力してご使用願います。5) 船速10kn以下でご利用下さい。6) 本機器が示す底質情報は、様々な要因により誤差を含む場合があります。

標準構成

指示器 x1 チャートカード x1 工事材料、予備品 x1

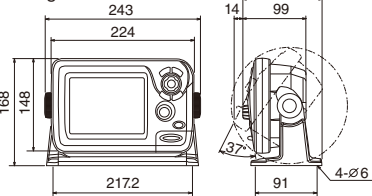
オプション

●GPSアンテナ(GPA-017/017S) ●アンテナベース ●アンテナケーブル(15 m) ●延長ケーブル(30 m) ●NMEAデータコンバータ(IF-NMEA2K2、NMEA0183-CAN bus変換器) ●送受波器(出力600 W/1 kW**) ●水温船速センサー ●水温センサー ●トライデューサー ●交換ケーブル組品(送受波器/センサー分配用) ●分配箱(MB-1100) ●インナーハルキット*** ●整流器 ●換装用ベゼル
※接続時は外付けアンテナ優先になります。
**分配箱 MB-1100(オプション)が必要です。
***送受波器をインナーハル装備した場合、減衰により底質情報が判別できません。また単体魚が検出できない、または小さめに表示する場合があります。

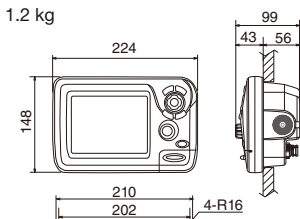
海洋水産型式認定番号 海洋第224002号(カラー魚群探知機) 海洋第524004号(漁労情報プロッタ装置)
海洋第824006号(漁船用GPS受信機)

GP-1670F

ブラケットマウント
1.4 kg

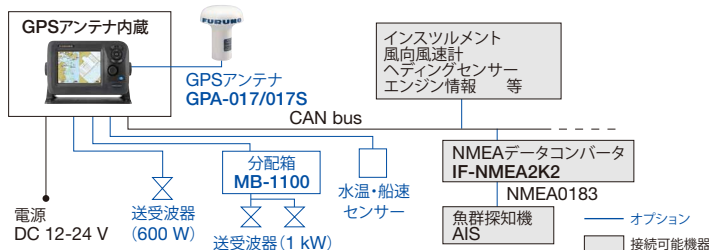


フラッシュマウント
1.2 kg



取付穴サイズ

相互系統図



※本機からCAN busへの電源供給はできません。
NMEAコンバータを含めNMEA2000対応機器接続の場合には、別途CAN busへの電源供給が必要です。

NMEA0183センサーにも対応

オプションの変換器(IF-NMEA2K2)を取付けると、
従来インターフェースのNMEA0183センサーが
使用可能です。すでに設置されているセンサー等が
そのまま活用いただけます。



NMEAデータコンバータ IF-NMEA2K2

商標の扱い:本カタログに記載されている社名、製品名は、一般に各開発メーカーの登録商標または商標です。

★ご購入の前に

- 仕様および外観は機器改良のため予告なく変更することがあります。
- 当製品をお買い上げの場合、取付工事費、オプション費等は別途ご請求させていただきます。
- 印刷物と製品とは多少色合いが異なる場合があります。あらかじめご了承ください。
- このカタログの内容詳細については販売店または当社におたずね下さい。



安全に関する
ご注意

●ご購入前に「取扱説明書」をよくお読みの上、
正しくお使い下さい。

古野電気株式会社

本社/国内営業部	662-8580 西宮市芦原町9番52号 (0798)63-1085
●東京支店	(03)5687-0421
●銚子営業所	(0479)25-0255
●焼津営業所	(054)628-7181
●東北支店/八戸営業所	(0178)33-7415
●石巻営業所	(0225)93-0701
●北海道支店	(011)561-7261
●釧路営業所	(0154)25-7831
●稚内出張所	(0162)22-2815
●函館出張所	(0138)26-1067

www.furuno.com

フルノ関西販売株式会社	伊勢支店 (0596) 35-0330	関西支店 (078) 304-7008
	四国支店 (088) 832-7171	
フルノ九州販売株式会社	西九州支店 (095) 861-3261	北九州支店 (0832) 67-9111
	南九州支店 (0987) 64-1108	

※ 弊社問合せ先は事情により変更する場合があります。弊社ホームページに最新情報を掲載していますので、ご参照下さい。

●お問い合わせは

カタログNo. GP-82a
1-0212-10SK
2-0812-5SK