

GPS航法装置 GP-33



FURUNO

GPS航法装置

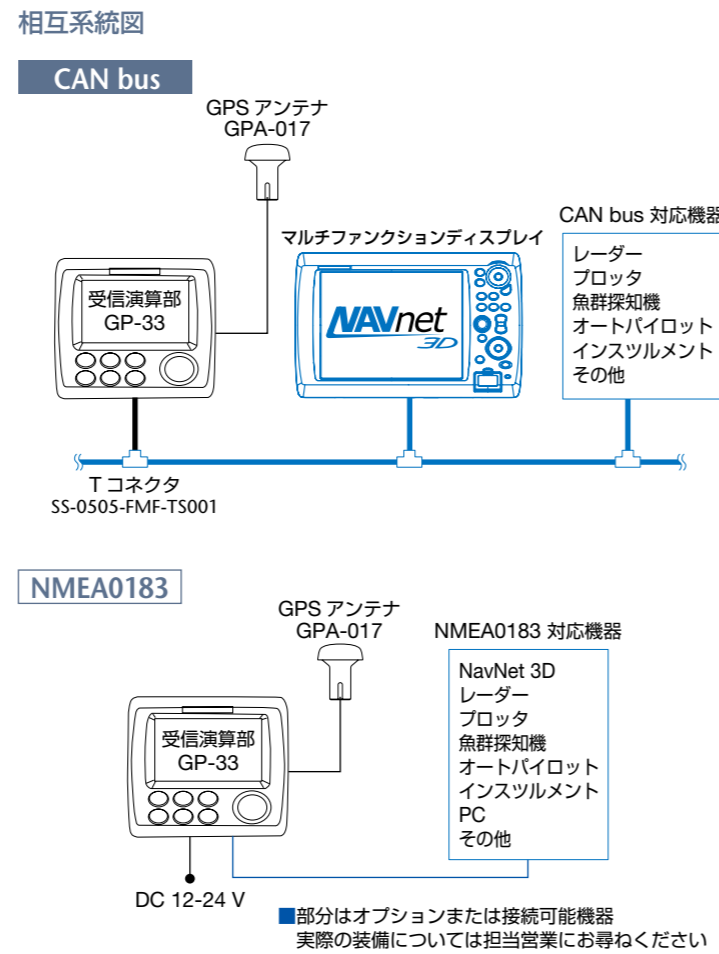
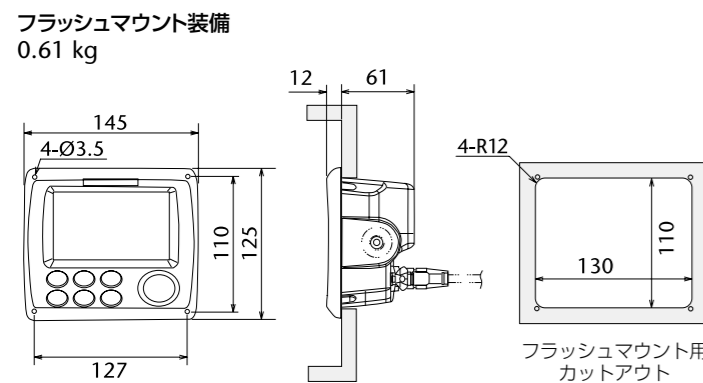
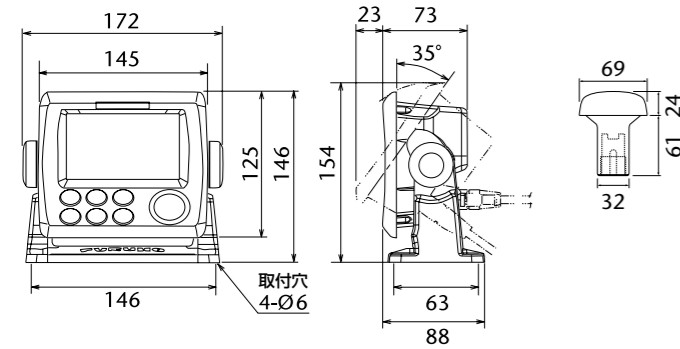
GP-33

GPS NAVIGATOR

- 仕様**
- 画面
 - 4.3型カラー液晶 480 x 272 (WQVGA)
 - 輝度 700 cd/m²
 - 表示形式 プロット画面、ハイウェイ画面、航法データ画面、ユーザー画面
 - 航法画面 メルカトル図法
 - 航跡・目的地登録 航跡 3,000点、目的地 10,000点、ルート 100ルート (目的地各30点)
 - 表示データ 航海情報、船速、GPS受信情報
 - GPS/WAAS
 - GPS受信方式 GPS: 12チャンネル、WAAS: 2チャンネル
 - 受信周波数 1575.42 MHz
 - 受信コード C/A code、WAAS
 - 測位方式 オールインビュー、8ステートカルマンフィルタ
 - 測位精度 GPS: 10 m以下 (2 drms)、WAAS: 3 m以下 (2 drms)
 - 追尾速度 999.9 kn
 - 初期捕捉時間 コールドスタート時間 約90秒
 - 測位更新時間 1秒
 - インターフェイス CAN bus x1、NMEA0183 x 2
 - 電源 DC15 V: LEN7 (CAN bus接続時)
DC12-24 V、0.24-0.12 A (CAN bus非接続時)
 - 環境
 - 動作温度範囲 受信演算部 -15℃~55℃ GPSアンテナ -25℃~70℃
 - 防水性 IP56 IPx6
 - 機器名称 GPS航法装置
 - 構成
 - 標準構成
 1. GPS航法装置 GP-33
 2. GPSアンテナ GPA-017 (10 mケーブル付き)
 3. 工事材料、付属品、書類
 4. ケーブル (6 m)
 - オプション
 - ジャンクションボックス FI-5002
 - ケーブル組品(PC接続用 2 m)

受信演算部
GP-33
0.72 kg

GPSアンテナ
GPA-017
0.6 kg



商標の扱い: 本カタログに記載している社名、システム名、製品名は、各開発メーカーの登録商標または商標です。

安全に関するご注意

- ご使用前に「取扱説明書」をよくお読みの上、正しくお使い下さい。

★ご購入の前に

- 仕様および外観は機器改良のため予告なく変更することがあります。
- 当製品をお買い上げの場合、取付工事費、オプション費等は別途ご請求させていただきます。
- 印刷物と製品とでは多少色合いが異なる場合があります。あらかじめご了承下さい。
- このカタログの内容詳細については販売店または当社におたずね下さい。

古野電気株式会社

- 本社/国内営業部 662-8580 西宮市戸原町9番52号 (0798)63-1085
- 東京支店 (03)5687-0421
 - 北海道支店 (011)561-7261
 - 鎌倉支店 (0479)25-0255
 - 釧路営業所 (0154)25-7831
 - 焼津営業所 (054)628-7181
 - 稚内出張所 (0162)22-2815
 - 東北支店/八戸営業所 (0178)33-7415
 - 函館出張所 (0138)26-1067
 - 石巻営業所 (0225)93-0701
- www.furuno.co.jp

- フルノ関西販売株式会社
- 伊勢支店 (0596) 35-0330
 - 金沢支店 (076) 262-3326
 - 高知支店 (088) 832-7171
 - 長崎支店 (095) 861-3261
 - 佐世保支店 (0956) 48-4440
- フルノ九州販売株式会社
- 関支店 (0798) 63-1201
 - 境港支店 (0859) 44-3221
 - 下関支店 (0832) 67-9111
 - 南九州支店 (0987) 64-1108

●お問い合わせは



カタログNo. GP-80
1-0210-5U

www.furuno.co.jp

航海情報をスマートにパッケージ カラー液晶を搭載した小型GPSナビゲーター

- ▶見やすい4.3型カラー液晶ディスプレイ
- ▶多彩なグラフィック表示で視認性抜群!
- ▶優れた操作性で簡単オペレーションを実現
- ▶目的地は最大10,000点
- ▶最大100ルート、1ルート30点の目的地設定が可能
- ▶CAN bus/NMEA0183対応



CAN busとは?

複数の情報や信号を単一配線で通信できるプロトコルです。全ての情報/信号にはIDがあり、センサーの認識とエラー検出が可能。さらに、同一ネットワーク内への機器追加が簡単に行えるため、拡張性が格段に向上します。GP-33をCAN busネットワークへ追加すると、バックボーンケーブルに接続するだけで電源も供給され、同一ネットワーク内の全機器でデータが共有されます。煩雑な設定作業が不要なプラグアンドプレイを実現しました。



分かりやすいグラフィック表示

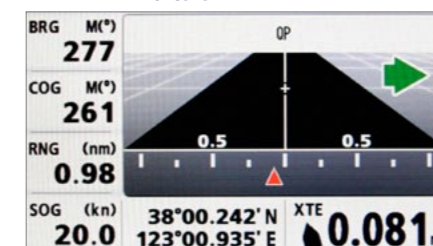
見やすく、分かりやすいグラフィック表示で、直感的な使いやすさを実現しました。マルチカラーWQVGA液晶を採用することで、小さな文字まで見やすくきれいに表示します。

航法データ画面



自船位置(緯度経度)や船速など、様々な自船情報を見やすいテキストで表示。

ハイウェイ画面



目的地や目的地までの距離、コースずれなどを表示。

プロッタ画面



自船航跡や目的地、コース、ルートなどを表示。

自動目的地投入機能

ユーザーが任意設定した範囲以上に進路が変化すると、その場に目的地を自動投入します。ホームポートから湾を抜けるまでの間の決まった航行ルート作成や、フィッシングポイントを漏れなく記憶可能です。

対地進路(COG)画面



直感的に分かりやすいアナログ表示を具備。

ユーザー画面



必要なデータを組合わせて表示。

メニュー	目的地	目的地リスト	距離(nm)	方位(°)
	目的地名	シンボル	色	
	GP		0.09	197
	WP0001		2.18	248
	WP0002		3.09	234
	WP0003		3.42	209
	WP0004		1.57	214
	WP0005		1.56	251
	G WP0006		0.42	69
			0.18	

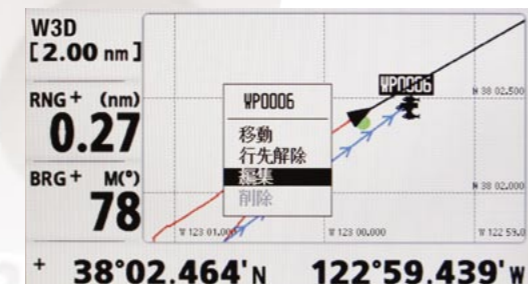
コンソールをスタイリッシュに演出!

多種多様な航海データを表示できるカラーリモートディスプレイRD-33と組み合わせて使えば、コンソールをよりスタイリッシュに彩ります。GP-33とRD-33は、デジーチェーン(CAN bus)ケーブルで簡単に相互接続することができます。



ポップアップ画面を用いた簡単操作

目的地マークやルートにカーソルをあてENTキーを押すと、状況に応じたサブウィンドウが表示されます。少ない操作回数で直感的に操作が可能です。



GPS航法装置 GP-33

