

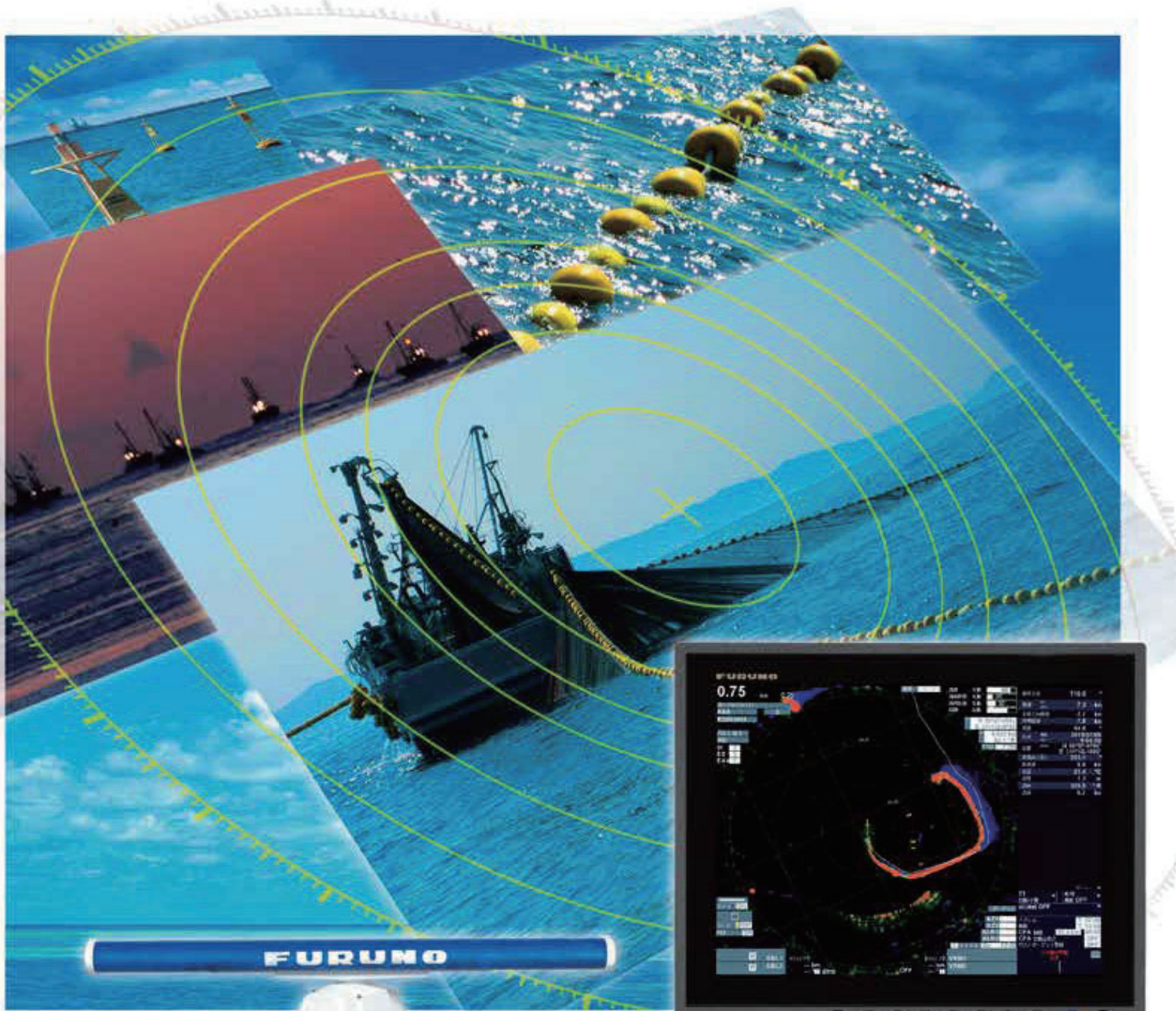
FURUNO

15型/19型 漁労用レーダー

FAR-1417/1427

(12 kW)

(25 kW)



FURUNO



※空中線部 (写真は 200 cm 型 XN20AF)

※表示部 (写真は MU-190HD)



高輝度カラー
LCDディスプレイ



結露防止



自動衝突予防
援助機能



自動感度



CAN bus
対応

www.furuno.com

高感度で低ノイズ。航海安全のサポートはもちろんのこと、より効率的な操業支援をめざした漁船用レーダー。



※空中線部
(写真は200 cm型 XN20AF)



※ハンガーはオプションです。
※表示部(写真はMU-190HD)



▶シームレスな描画を実現する タイムゼロ™テクノロジー搭載

映像表示の拡大・縮小を滑らかに描画します。
ストレスのないナビゲーション操作が可能です。



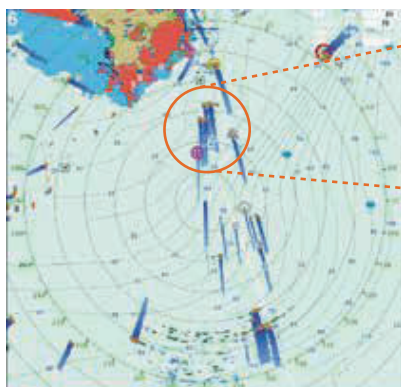
▶AIS表示※/ターゲットトラッキング機能対応

AISやターゲットトラックの他船情報を画面上に表示することで、リアルタイムでの状況把握が大幅に向上します。
ターゲットトラッキング機能は標準搭載です。

※AIS受信機/トランスポンダの接続が必要



ターゲットトラッキング(TT)機能



～TTシンボルの変更が可能～

他船間の区別はもちろん、形状や色を使い分けることでターゲットのグループ分けをすることもでき、周囲状況の把握に大変有効です。

■TTシンボル形状例 ○ ○ ⊕ ⊖ ⊙ △ ▲ ⊠ □ ◇ ◆ ⊕

ターゲットトラッキング(TT)は、レーダー物標の位置の連続した変化を測定し、追尾する機能です。

FAR-1407シリーズにはTT機能が標準で搭載されており、手動/自動捕捉合わせて最大100ターゲットまで表示が可能です。

※TT機能には、自船船速と船首方位の入力が必要



チャート重畳



標準内蔵された日本全国のチャートを重ねて表示させることで、レーダー映像と地形の関連性を分かりやすく把握できます。



最適化後

最適化前



▶トルービュー表示モード*

自船の旋回に合わせてレーダーエコーも滑らかに回転します。
旋回中でも安定した映像が提供され、快適なワッチを実現します。
※船首方位信号が必要

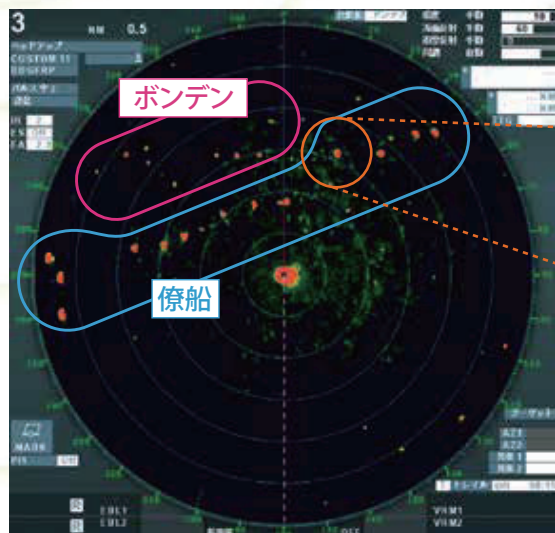
▶高輝度モニタで見やすさが大幅に向上 選べるカラーLCD(15型/19型)

丈夫な構造で船舶用に設計された高輝度ディスプレイ。
レーダー性能を最大限に引き出し、鮮鋭な映像を提供します。

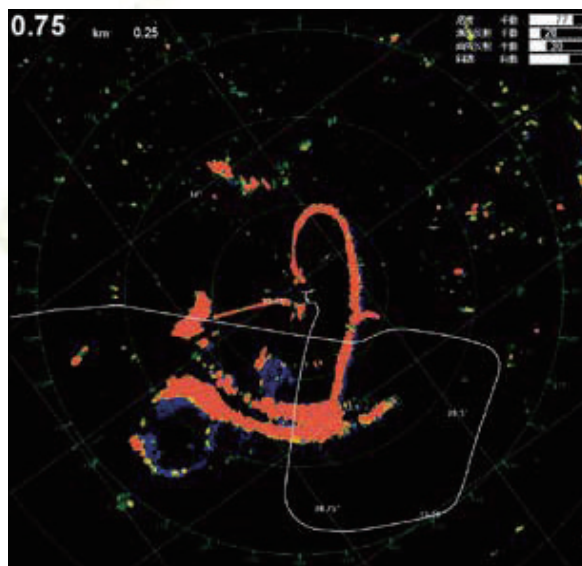
悪天候時に発生する様々な不要波を自動/手動で消去する
雨雪反射除去機能や海面反射除去機能を搭載しています。
画面上のノイズを抑え、ターゲットを明瞭に表示します。



ボンデン、アバの探知に



物標に対し、信号の強弱を
忠実に色別表示し、視認性
を高めています。



▲3マイルレンジにてボンデンと僚船を探知した時のレーダー映像写真

レーダー映像に適した信号処理により、
ボンデンやアバなど、小物標の探知性能が向上しました。

鮮明な映像で網なりを映し出します。視覚的に形状が
把握でき、効率よく網を整えることができます。

15型/19型 漁船用レーダー

FAR-1417 (12 kW) / **1427** (25 kW)

仕様

機器名称 船船用レーダー
送受信部
 周波数 9410 MHz ± 30 MHz
 電波型式 P 0 N (Xバンド)
 送信電力 FAR-1417: 12 kW, FAR-1427: 25 kW

空中線部
 空中線長 FAR-1417: XN12AF (120 cm型) または XN20AF (200 cm型)
 FAR-1427: XN20AF (200 cm型) または XN24AF (240 cm型)

回転数 48 rpm または 26 rpm
 水平ビーム幅 1.9° (XN12AF)
 1.23° (XN20AF)
 0.95° (XN24AF)
 垂直ビーム幅 20°

指示部 (表示部 / 制御部 / 操作部)
表示部 (選択) MU-150HD: 15 型 (304 x 228 mm) カラーLCD、XGA
 MU-190HD: 19 型 (376 x 301 mm) カラーLCD、SXGA
 輝度 最大 1000 cd/m²
 映像表示 単色 / 多色 32 階調
 レンジ (NM) 0.125、0.25、0.5、0.75、1、1.5、2、3、4、6、8、12、16、24、32、48、72、96

距離単位 NM / SM / km / Kyd
 表示機能 表示モード (海図重畳、全画面表示)、方位モード (ヘディングアップ、
 カンパシジャイロ *、コースアップ*、スターンアップ*、ノースアップ*、
 真運動**)、オフセンター
 * 船首方位信号が必要 ** 船首方位信号と自船位置情報 (L/L) が必要

表示マーク カーソル、距離環、ノースマーク、方位メモリ
 その他 マーク、ベクトル、ターゲットトレイル、見張警報、VRM、EBL、
 ガードゾーン
 チャートデータ 航海用電子参考図 (new pec*)
 * フル/フォーマット

ターゲットトラック表示
 ターゲット捕捉点数 100 点 (自動 + 手動)
 ターゲット自動追尾範囲 0.1 ~ 24 NM
 ガードゾーン設定 2 カ所

AIS 表示 (AIS の接続が必要)
 シンボル 休止 / 活性化 / 危険 / 選択 / ロストターゲット
 表示点数 最大 1000 点

電源
 電源・電力仕様 DC仕様: DC 24 V
 AC仕様: AC 100-115 V
 FAR-1417 DC24 V : 7.9 A 以下 (26 rpm)、9.1 A 以下 (48 rpm) または
 AC100-115 V : 3.0 A (26 rpm) 3.6 A (48 rpm)、
 単相、50/60 Hz
 FAR-1427 DC24 V : 8.6 A 以下 (26 rpm)、9.8 A 以下 (48 rpm) または
 AC100-115 V : 2.6/1.3 A (26 rpm)、2.9/1.5 A (48 rpm)、
 単相、50/60 Hz
 表示部 DC12-24 V : 4.5-2.2 A (MU-150HD)、8.4-3.9 A (MU-190HD)

環境
 動作温度範囲 -15℃ ~ +55℃ (空中線部は -25℃ ~ +55℃)
 防水性 空中線部: IP46
 表示部: IP56 (全面パネル)、IP22 (背面パネル)
 制御部: IP20
 操作部: IP22

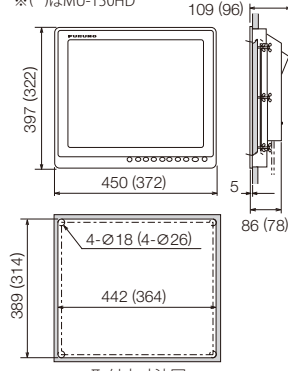
機器構成
 1. 表示部 MU-150HD もしくは MU-190HD
 2. 制御部 RPU-021
 3. 操作部 RCU-021
 4. 空中線部 XN12AF、XN20AF、XN24AF (選択)
 5. ケーブル 空中線 / 操作部 / 表示部ケーブル
 6. 工事材料、付属品、予備品

オプション
 ● ジャイロコンバータ GC-100 ● 整流器
 ● トランスユニット RU-1803 ● 副指示器ケーブル RW-4864 (1/5/10/15 m)
 ● スイッチングハブ HUB-100

● DVI ケーブル 5/10 m ● アナログ RGB ケーブル 5/10 m
 ● ハンガー ● フード
 ● フラッシュマウントキット

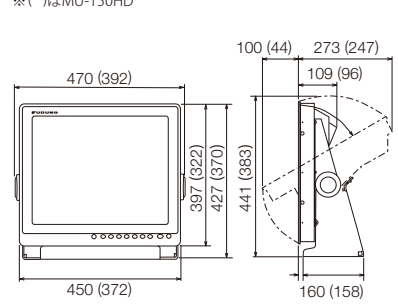
機器外観図

表示部 (フラッシュマウントタイプ)
MU-150HD/190HD
 150HD: 5.4 kg / 190HD: 8.2 kg
 ※ () は MU-150HD

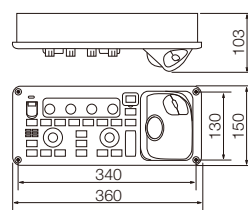


取付穴寸法図

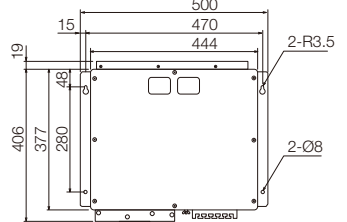
表示部 (ハンガータイプ)
MU-150HD/190HD
 150HD: 7.4 kg / 190HD: 11 kg
 ※ () は MU-150HD



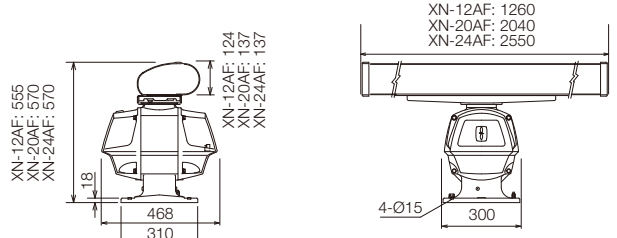
操作部
RCU-021 3.5 kg



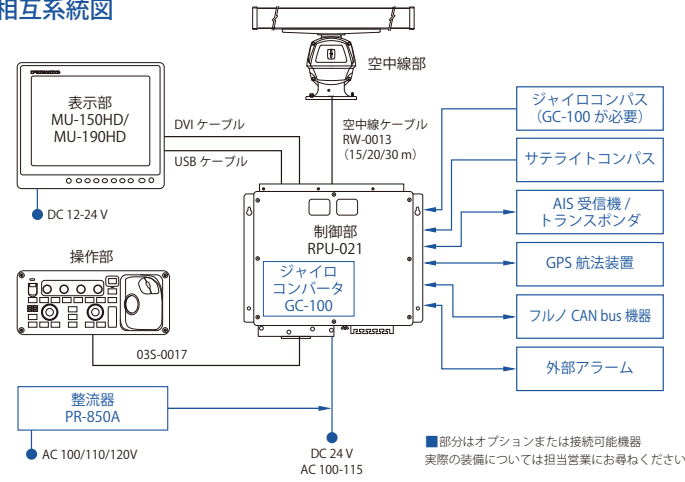
制御部
RPU-021 17.5 kg



空中線部
XN-12AF: 33 kg, XN-20AF: 39 kg, XN-24AF: 41 kg



相互系統図



商標の扱い: 本カタログに記載されている社名、製品名は、一般に各開発メーカーの登録商標または商標です。

★ご購入の前に
 ●仕様および外観は機器改良のため予告なく変更することがあります。
 ●当製品をお買い上げの場合、取付工事費、オプション費等は別途ご請求させていただきます。
 ●印刷物と製品とは多少色合いが異なる場合があります。あらかじめご了承ください。
 ●このカタログの内容詳細については販売店または当社におたずね下さい。
 ●類似品にご注意下さい。

古野電気株式会社
 本社/国内営業部 662-8580 西宮市芦原町9番52号 (0798) 63-1085
 ●東京支店/東京営業所 (03) 5687-0421 ●北海道支店/札幌営業所 (011) 561-7261
 ●銚子営業所 (0479) 25-0255 ●釧路営業所 (0154) 25-7831
 ●焼津営業所 (054) 628-7181 ●稚内出張所 (0162) 22-2815
 ●東北支店/八戸営業所 (0178) 33-7415 ●函館出張所 (0138) 26-1067
 ●石巻営業所 (0225) 93-0701
www.furuno.com

フルノ関西販売株式会社 伊勢支店 (0596) 28-7177 関西支店 (078) 304-7008
 四国支店 (088) 832-7171
 フルノ九州販売株式会社 西九州支店 (095) 861-3261 北九州支店 (0832) 67-9111
 南九州支店 (0987) 64-1108

※ 弊社問合せ先は事情により変更される場合があります。弊社ホームページに最新情報を掲載していますので、ご参照下さい。

●お問い合わせは
 カタログNo. CA000001341
 8-G-19081LB