

FURUNO

一切尽控，简洁精致

NAVnet

TZ2
touch



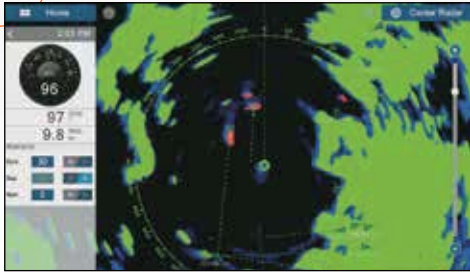
WWW.NAVNET.COM

一切尽控, 简洁精致

光滑全玻璃面板, 精美的图像用户界面, 内置RezBoost™鱼探仪和内置GPS天线, NavNet TZtouch2是一款可以触及的精美产品。



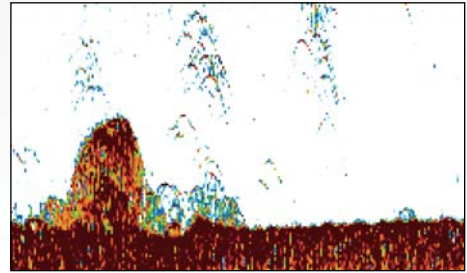
新



目标分析启用时回波尾迹

目标分析功能可即时识别显示危险目标的回波尾迹

>> 详见第15页

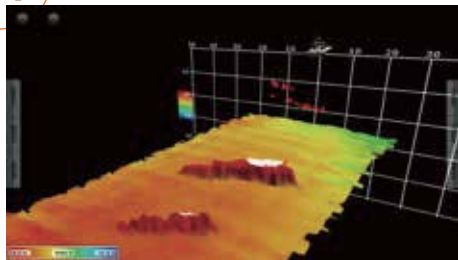


内置鱼探仪与RezBoost™

RezBoost™技术让分辨密集鱼群中的单条鱼变得更为容易, 同样可以从鱼饵中区分出供垂钓的鱼。

>> 详见第13页

新



先进的DFF-3D*多波束技术

即时显示更深更广的水层和海底情况

>> 详见第14页

*即将呈现



仪表显示&定制

从所未见的仪表显示。可完全自定义, 非常简单。

>> 详见第6页

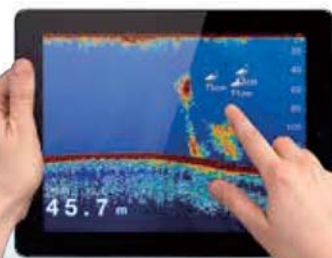
新



指尖点击操控数字开关

在NavNet TZtouch2上直接监控并操控数字开关CZone系统。

>> 详见第5页



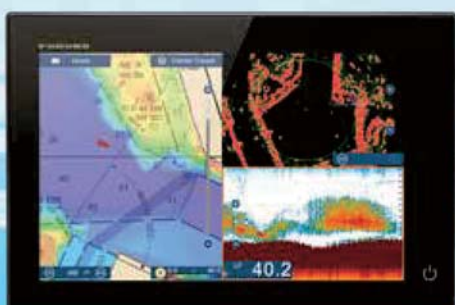
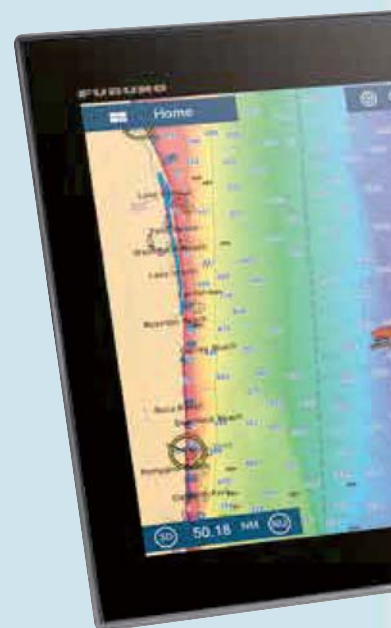
iOS™ & Android™ 应用程序

通过NavNet TZtouch2上查看信息并在您的iOS™ 和Android™设备上操控。

>> 详见第7页

简洁精致, 简洁美观

跟随着NavNet TZtouch最初的足迹, TZtouch2具有所有相关可用的精美用户界面。无论您是正在搜寻热门的底栖鱼群, 还是标绘您下个航路, 或是在大雾时用雷达导航, 熟悉的操作手势都将帮您实现流畅的操作。无边框玻璃面板, NavNet TZtouch2美观的设计, 使您配备的这个导航套件, 不仅有全面的功能, 而且为您提供了奢华的视觉感受。



型号 TZTL12F

12.1" 多功能显示器

分辨率: WXGA (1280 x 800 像素)
亮度: 1300 cd/m² (标准)



型号 TZTL15F

15.6" 多功能显示器

分辨率: FWXGA (1366 x 768 像素)
亮度: 1100 cd/m² (标准)



全玻璃面板, 操控流畅



一体式液晶屏 — 清晰可见

防雾化设计的一体式液晶屏应用于TZTL12F和TZTL15F。该设计确保了显示屏可以避免由于温度突然变化而造成的冷凝水。液晶屏和表面玻璃全贴合处理消除了之间的空隙, 有些时候也能增强对比度。



友好偏光 — 引人注目

当佩戴偏光太阳镜时, NavNet TZtouch2 TZTL12F和TZTL15F的液晶屏也不会让您感到“黑屏”。您可以在船舱内随意走动时, 从任意角度都可以保证清晰的可视度。



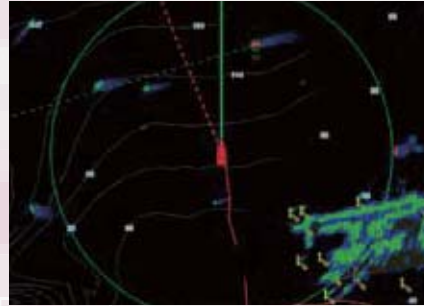
多点触控

NavNet TZtouch, 古野推出的第一台多触点多功能显示器, NavNet TZtouch2也不会让您失望。改善后的触控操作给您更好的体验, 同样您也可以从屏幕边缘滑动手指。以3D模式查看周围情况, 获取全面的海图, 多点触控让导航变得就像轻触一样简便...出发吧!

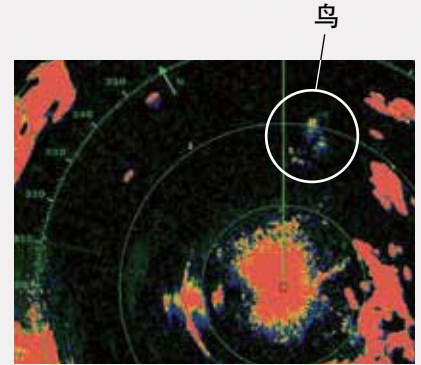
新功能

回波尾迹/回波平均

回波尾迹和回波平均功能已添加至NavNet TZtouch2系列最新的版本中。通过新功能，探鸟模式可以精确探测飞鸟轨迹，降低噪声后可清楚查看目标回波。目标分析功能和多普勒技术使得回波尾迹得以增强，从而避免危险状况的发生，同时附近船只的移动状态也更为直观可见。



真回波尾迹



探鸟模式和回波平均

CZone数字开关

CZone数字开关界面可简化复杂的安装操作系统。在iPad上轻轻一点，即可从码头模式方便地切换至巡航模式，并在远端的NavNet TZtouch2上直接显示。

可从www.czone.net上了解更多关于CZone数字开关



NMEA2000



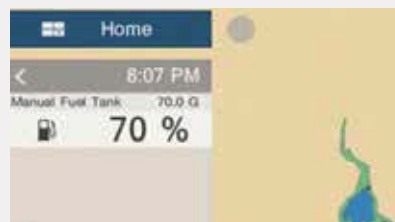
CZone控制&监控



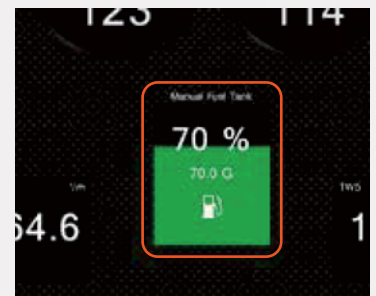
CZone, 引擎, 导航和各种 NMEA2000数据可同时呈现在一个屏幕中。

手动油箱管理*

基于手动输入的油箱容量, NavNet TZtouch2可计算并显示剩余油量。同时, 油耗量信息也可以从 NMEA2000网络中获取。无需额外配备测量工具, 仪表盘可直接精准估算油位。船只航行时, NavNet TZtouch2也可及时发出油量不足的报警。



数据框



仪表模式可手动调整油箱显示

- * 1) 需输入NMEA2000 PGN127489 (油耗率)
- 2) 当引擎运行时, 网络中至少需启用一台TZTL12F/TZTL15F, 以计算油耗量。
- 3) 若数值输入错误可能导致燃油指示不精确, 或使得油耗率监测传感器计算不准确。

*所有新功能需V4.01或更新的软件版本。

全新的图像用户界面

NavNet TZtouch2拥有图像用户界面,可以重置和定制,更注重实用性和操作的便捷。

主界面

全新的主界面,鲜明清晰的画面,更便于理解 and 操作。颜色和图标详细地呈现了相关功能,让您能及时了解屏幕的显示信息,仅需通过查看颜色和图标即可。简单地滑动和平移操作就能改变不同的显示内容。



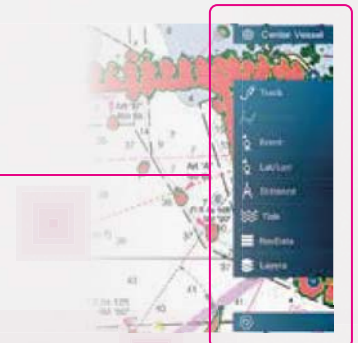
快捷栏

从屏幕最上方向下滑动显示快捷栏。顾名思义,快捷栏让您在不同屏幕与当前显示之间快速切换。深色预览模式可以方便区分并快速选取。



导航数据

从屏幕左侧边缘开始滑动便可显示导航数据框,您可以定制相关内容从而简化导航和海图使用。您也可以设置自动舵,查看潮汐信息和更多内容。



滑出式菜单

滑出式菜单可快速、便捷地获取常用功能,在每个模式中都可用。

层

其中一个全新的特征就是层菜单,仅需从屏幕底部向上滑动。层菜单可以在飞跃模式中改变设置时无需进入更深层次菜单的一个高效方法。由于屏幕总是可见,理解和使用不同设置就变得轻而易举。



仪表显示设置



仪表盘

仪表盘页面将令人感到印象深刻,但真正眼前一亮的是其自定义功能。无论是对于导航、发动机还是油箱监控,自动舵操控或所有一起,数据可根据个人的品味和需求来定制显示。



完全定制

通过手指触控来设置仪表盘。您可以任意自定义显示以完全满足您独一无二的需求。另外,显示也可以彼此重复,或者也可以留有更多操作空间。

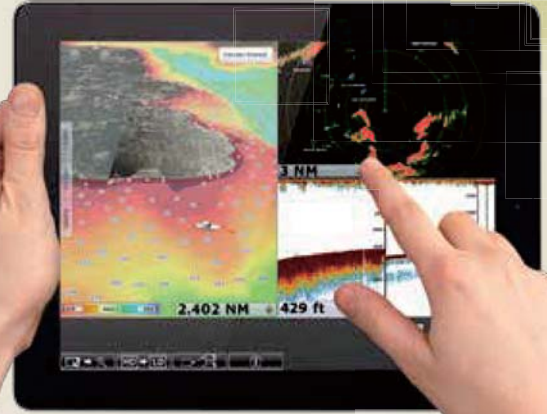
应用程序

通过无线网络在智能设备上查看信息

通过NavNet TZtouch2上查看信息并在您的iOS™ 和Android™ 设备上操控。

NavNet 远程应用软件

用一种全新的方式完全控制您的NavNet TZtouch2。NavNet TZtouch2远程应用软件让您可以使用已接入网络的智能设备, 通过Wifi进行远程操作。



NavNet 查看程序

通过无线网络, 在您的智能设备上可以方便地查看仪表盘, 同样还有NavNet TZtouch2的鱼探仪。至关重要的导航信息, 如深度、温度、风效、航向和发动机信息全都能在您的手中呈现。即便您在NavNet TZtouch2上改变显示, 您仍可以在智能设备上查看鱼探仪。



NavNet 操控程序

通过触控来无线操控任意的NavNet TZtouch2多功能显示器。程序中的滚动条、光标键和特定按键, 令操作NavNet TZtouch2变得简单明了。



	NavNet 远程应用软件	NavNet 查看软件	NavNet 控制软件
兼容 NavNet 设备	NavNet TZtouch2 (TZTL12F/TZTL15F) - 4.01 或更新版本	NavNet TZtouch2 (TZTL12F/TZTL15F)	NavNet TZtouch2 (TZTL12F/TZTL15F)
语言	英语 / 日语		

新



无线

海事气象预报

气象工具能完全免费、便捷使用,全天24小时无限制接入NavCenter的全球气象预报。选择您想覆盖的区域,您想要的数据类型,以及时间段,然后选择下载数据即可。NavNet TZtouch2能显示并下载最多16天的气象预报数据。



ActiveCaptain*, 可直接在NavNet TZtouch2上查看兴趣点

NavNet TZtouch2,世界上第一台带有ActiveCaptain功能的多功能显示器。该功能可与其他船只分享航行经验,寻找并发现新的兴趣点。拥有250,000的忠实用户,只需指尖轻轻一点即可更新燃油费、码头、障碍物等信息。您甚至可直接在NavNet TZtouch2上评价兴趣点,如码头和锚地。

*需V3.01或更新的软件版本



我的TimeZero™云数据服务*

我的TimeZero云数据服务可以让您备份您的数据并同步到您的TimeZero设备。仅需将NavNet TZtouch2连接至网络并创建一个TimeZero账户,您也可以从云端服务器备份或恢复航路点、航路、轨迹和设置。在平板电脑上编辑航路,然后在船上通过云端将数据传输到NavNet TZtouch2上。您将无须再担心丢失数据。

*即将呈现

NavNet TZtouch2 网络



雷达



雷达天线
DRS4DL/DRS4D/NXT
DRS6A X-Class/DRS12A X-Class
DRS25A X-Class

以太网

鱼探仪



网络鱼探仪
DFF1-UHD/DFF1/DFF3

海底分辨测深
BBDS1

Multi Beam Sonar
DFF-3D

以太网

以太网

以太网

AIS



AIS 接收机
FA-30

Class-B AIS 收发机
FA-50

Class-A U-AIS 收发机
FA-150

以太网

以太网

以太网

NMEA0183

气象 / 电脑标绘仪



TIMEZERO
电脑软件

网络气象传真接收机
FAX-30

以太网

以太网

摄像头 / 音频



海事娱乐系统
MS750系列, 其他

模拟摄像头

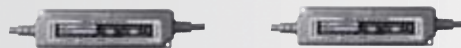
数字开关系统
CZONE

以太网

Video

CAN 总线

转换器



NMEA数据转换器
IF-NMEA2K2

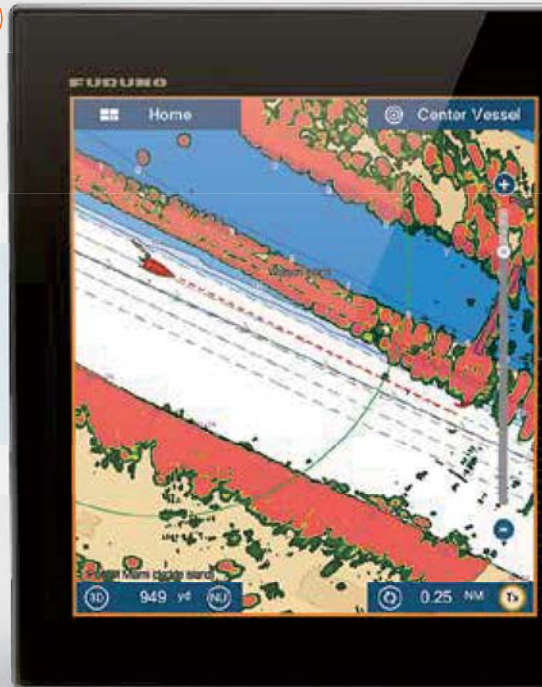
模拟NMEA数据转换器
IF-NMEA01

CAN 总线

NMEA0183

CAN 总线

模拟



GPS
Internal
Antenna

内置GPS天线

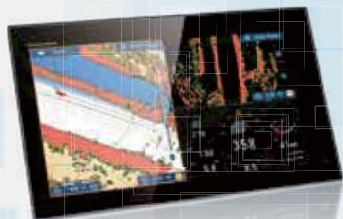
NMEA2000
Certified

NavNet TZtouch2采用NMEA2000。
NMEA2000提高了数据转换率和
真正的即插即用操作。

*1 Sirius气象覆盖目前仅限于美国和加拿大地区。需订阅Sirius

完美匹配!

NavNet TZtouch2, NAVpilot-711C和FI-70无论是外观还是功能都已经实现了互相完美匹配。拥有一个全黑简洁的功能性设计, 这将显著提升您的操控性。



NavNet TZtouch2



NAVpilot-711C



FI-70



NAVpilot-700

CAN 总线 NMEA0183



NAVpilot-711C

CAN 总线 NMEA0183

自动舵



集成船首方向传感器
PG-700

CAN 总线



卫星罗经
SC-30

CAN 总线



综合首向传感器
PG-700

NMEA0183

罗经



GPS/WAAS
接收天线
GP-330B

CAN 总线



GPS导航仪
GP-33

CAN 总线

GPS



深度/速度/温度传感器
DST-800

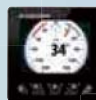
CAN 总线

传感器



FISH
FINDER
Internal

带RezBoost™技术的
内置鱼探仪



FI-70

CAN 总线

仪表



远程控制单元
MCU-004

USB



远程控制单元
MCU-002

USB



SD卡适配器
SDU-001

USB

选配

没有比TimeZero™更快

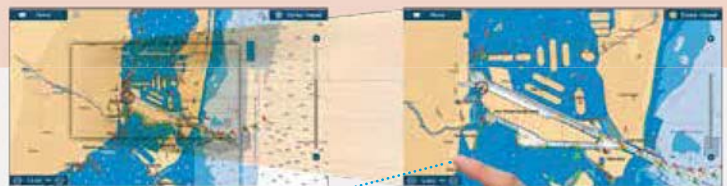
NavNet TZtouch2的TimeZero™技术应用于海图处理犹如您从未见闻的一海图处理、缩放、平移时屏幕也不会消失。通过让海图操作变得流畅, TimeZero™技术重新定义了无压力操作的含义。



无需等待：

TimeZero™技术使您对于海图绘制的认识有了彻底改变

具有强大的TimeZero™技术, NavNet TZtouch2将完全改变您导航的方法。性能强大的图像处理模块使您可以快速流畅地滚动、平移、缩放画面。3D模式导航呈现了船只周围的一个真实的视角和更宽广的视野, 让您能更好地规划航路。利用TimeZero™技术在更新屏幕信息时不会有画面重置的感觉。



海图机

MapMedia矢量和光栅海图库

NavNet TZtouch2可以任意选择海图满足您的个人需求。可选的NOAA光栅和矢量海图, MapMedia采用一个实际的矢量和光栅海图库到您的NavNet TZtouch2。“C-MAP by Jeppesen”和“Datacore by Navionics”矢量图为选配海图, 可以轻松下载到您的TZtouch2。MapMedia海图集成了领先的边沿算法和高清图像处理技术, 应用于数字导航图的音频和卫星图。



2D Raster

2D Vector

卫星PhotoFusion™

MapMedia光栅和矢量图包含卫星图, 简称为卫星PhotoFusion™。陆地(水深0)是完全不透明的, 在海图上以卫星图显示。当深度的增加, 卫星图与海图数据合并, 除了丢失的重要海图信息以外, 浅水海床区域将增添附加详情。在深海区域, 卫星图无法提供详细信息, 海图显示无法更改。

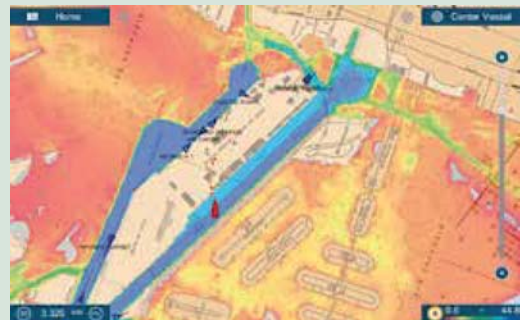


Raster+Satellite

Vector+Satellite

深度色纹

深度色彩底纹能应用于2D和3D矢量和光栅图中。调节透明度等级可以使颜色下方的海图数据显现出来。该独一无二的特征让您通过鲜明的颜色一眼即知水深多少。当您根据特定的颜色简单设置水深后, 就不再需要寻找深度度数。无论您想查看的深度是为了导航或钓鱼, 该特性都将比从前更为便捷。



AIS目标跟踪

当NavNet TZtouch2连接一台古野FA-30/50/170 AIS时, 多达100个AIS目标可以被跟踪并显示在海图屏幕上。自动识别系统(AIS)提升了安全性, 航行时可以与周围安装AIS的船只分享您本船的状态和位置。您可以方便地读取周围安装AIS船只的详细信息, 例如速度, 船首向, CPA和TCPA。



鱼探仪

NavNet TZtouch2第一台配有RezBoost™技术的古野产品。精确分辨单条鱼并提高您的产量。

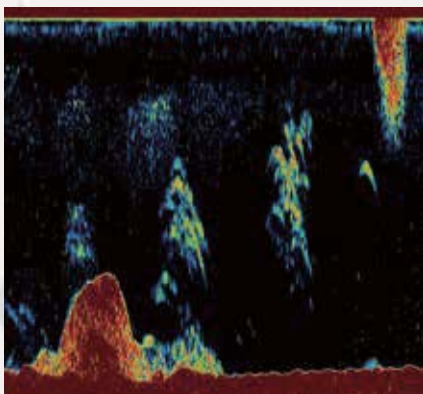


RezBoost

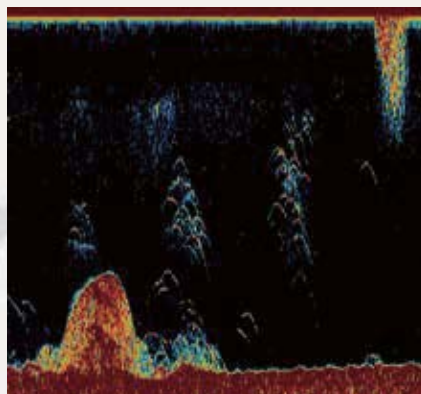
相比传统FDF *1
画面清晰8倍

RezBoost™

Rezboost™是一个创新性全新技术,在不更换探头的前提下,利用古野最先进的数字信号处理技术以获取一个超清晰的画面。



传统信号处理



RezBoost™信号处理

RezBoost™提升了海床附近目标的区分,同样分辨率也是前所未有的。RezBoost™技术突破了从前古野商船级鱼探仪对于分辨率和目标区分能力的限制。RezBoost™技术让分辨密集鱼群中的单条鱼变得更为容易,同样可以从鱼饵中区分出供垂钓的鱼。因为RezBoost™技术基于软件,所以您可以使用已安装的探头*

* 关于兼容的探头,请查阅FURUNO.com获取更多信息船体内部安装的探头无法满足使用RezBoost™技术
*1 RezBoost™性能取决于使用的深度、量程和信号频率。



古野数字滤波 (FDF™) 鱼探仪

古野数字滤波 (FDF™) 鱼探仪配有先进的滤波能力和数字自动转换功能,能消除噪声。古野FDF™鱼探仪有能力清晰、精确、详细地分辨单条鱼。无论是浅水或深水,古野FDF™鱼探仪都将始终给您展现一台鱼探仪令人所期待的效果。包括增益后处理控制,这可以应用于显示历史中的所有画面。



ACCU-FISH™ (鱼尺寸分析)

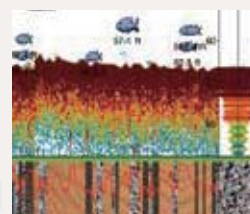
ACCU-FISH™算法通过分析返回的回波,从而计算出单条鱼的大小。该算法能计算出10cm到199cm鱼的尺寸。鱼的深度也同样能显示。

在某些情况下,在NavNet TZtouch2上标明的鱼尺寸可能不同于其实际大小。请在使用该功能前仔细阅读操作手册。



海底分辨显示

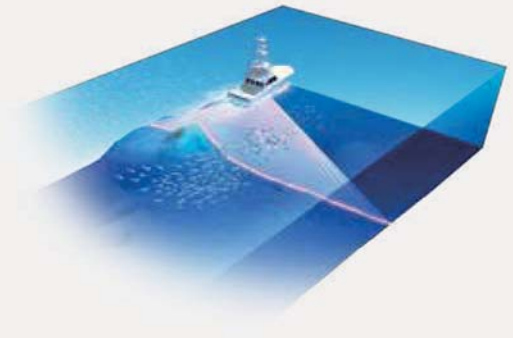
海底分辨可显示海床构成的详细信息,分成四种类型:“岩石”,“碎石”,“沙子”和“泥土”。当搜寻底栖鱼群时,海床的构成是非常实用的信息,同样也可以找到好的抛锚点。



多波束声呐

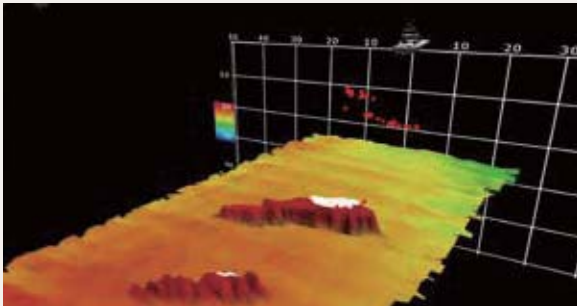
探寻更广水层和海底的革命性工具

全新的多波束声呐DFF-3D可实时显示最深达200米、左右120°探测范围的水层和海底情况。相比传统的单波束测深仪, DFF-3D可在更深处搜寻钓点并发现鱼群目标。此外, 主波束可探测船只下方近300米的深度*。便捷的探头安装归功于紧凑的探头设计。内置运动传感器以确保在恶劣海况时也可提供清晰的画面。

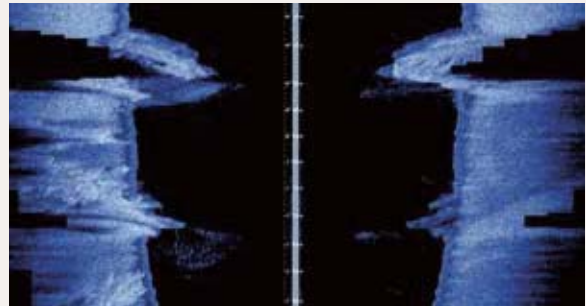


多波束声呐扫描图像

* 最大深度取决于安装, 海底类型和水质状况



历史深度数据3D 标绘



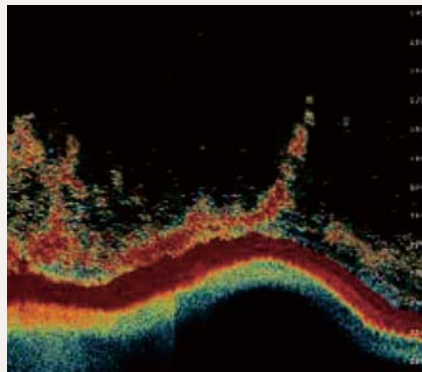
旁扫

TruEcho CHIRP™鱼探仪让您发现更多鱼群

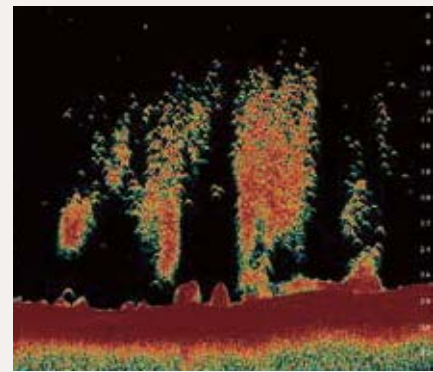
适用于专业和钓鱼爱好者的先进技术。利用宽频探头工作于宽频率范围内, TruEcho CHIRP™网络鱼探仪在信号解析和目标定位有显著的优势。相比传统单频鱼探仪, 由于TruEcho CHIRP™网络鱼探仪不断变化的频率, 能采集更多和更高质量的数据。即便在密集鱼中, 也能清晰地显示供独垂钓的鱼和鱼饵。



相比传统FDF *2
画面清晰10倍



高频CHIRP



低频CHIRP

*2 TruEcho CHIRP™性能取决于使用的深度、量程和信号频率。



黑盒网络鱼探仪



黑盒网络鱼探仪



黑盒网络多波束声呐***

	内置鱼探仪	DFF1-UHD	DFF3	DFF-3D 新
频率	双频 50 kHz 和 200 kHz	双频 50 kHz 和 200 kHz	合成探头可以在 28 到 200 kHz 之间双频工作	165 kHz
量程范围	深达 1,200m			深达 1,200m
探头	600 W 或 1 kW*	1 kW	1, 2, 或 3 kW	800 W
3D 模式	无			可用
ACCU-FISH™	可用**			无
海底分辨	可用		无	无
TruEcho CHIRP™	无	可用	无	无
RezBoost™	可用	可用	无	无
显示模式	自动 (捕鱼 / 巡航 / 手动), 底部缩放, 底部锁定, A-Scope			三 / 单波束测深仪, 旁扫, 截面显示, 历史深度数据 3D 标绘

DFF1/BBDS1 完全兼容 NavNet TZtouch2

* 匹配盒 MB-1100 需要某些古野特定探头。 ** 对于 DFF3, 仅限 50/200-1T 探头传感器 *** 即将呈现

雷达

新

型号 DRS25A X-Class

型号 DRS6A X-Class

新

型号 DRS12A X-Class

型号 DRS4DL

型号 DRS4D-NXT

雷达天线



2008, 2009, 2010, 2011,
2012, 2013, 2014 和 2015 连续荣获



DRS4D-NXT独有功能

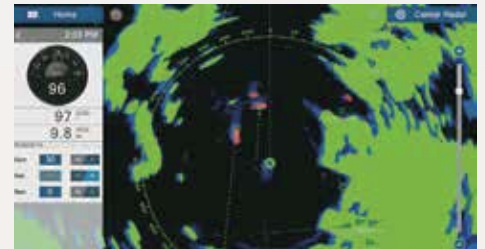
DRS4D-NXT, 雷达技术的再一次飞跃

一台拥有脉冲压缩、目标分析 (Target Analyzer™) 和快速目标捕捉 (Fast Target Tracking™), 运用多普勒技术的固态雷达。结合古野特有的RezBoost™技术, DRS4D-NXT将天线阵雷达才有的性能浓缩到了一个24"的天线罩中。

Target Tracking™自动以亮红色显示危险目标。静态目标以绿色显示。

*1 TZtouch2 软件 v3.01 或更新版本

全新目标分析功能*



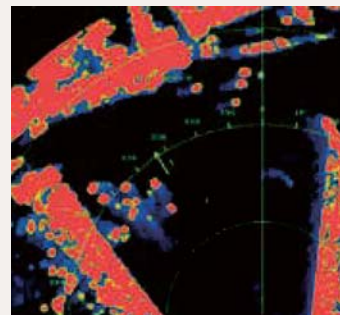
危险目标会显示为亮红色

全新级别的雷达

推进了传统雷达技术, DRS6A X-Class 标志了古野技术的新一代飞跃。几乎在所有方面都得以改善, DRS6A X-Class 雷达尤其改善了短距离探测性能, 同时在长距离探测中有令人印象深刻的表现, 最远达96 海里。不仅如此, 全新的“探鸟模式”可呈现惊艳的探测效果。

*1 TZtouch2 软件 v3.01 或更新版本

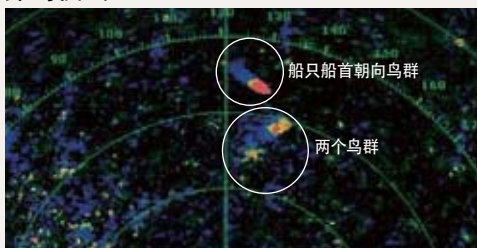
*2 探鸟模式也可用于DRS4D-NXT



雷达高清探测分辨几个小游艇目标

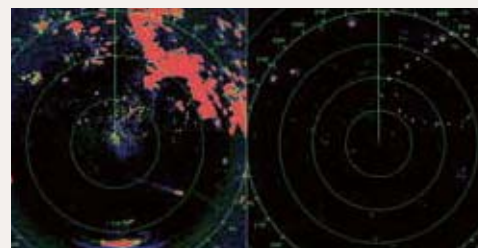


探鸟模式*



船只船首朝向鸟群

两个鸟群



探鸟模式和导航模式可在双扫描模式下同步显示。安全航行的同时可寻找飞鸟轨迹。

*DRS X-Class系列

ARPA目标跟踪

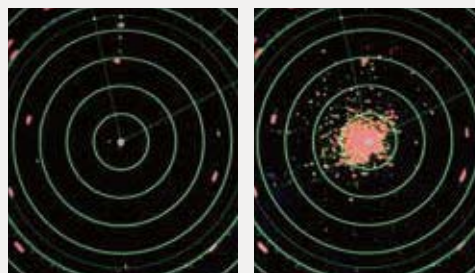
开启ARPA目标跟踪,最多可以同时跟踪30个不同目标。目标能手动获取或完全自动。自动雷达标绘(ARPA)可计算跟踪目标的航向和速度,还有CPA(最接近点)。结合这些数据,雷达可以预测可能碰撞的航向并发出相关声音报警。结合AIS,该声音提升了航行安全性,让您放松身心。

* DRS4D-NXT 可达100个不同目标,DRS4DL不可用



实时数字自动增益/海浪控制

NavNet TZtouch2采用创新性实时数字自动增益/海浪控制呈现了极其清晰的雷达显示。结合这个全新技术,NavNet TZtouch2计算和应用一个自适应的全方位抗干扰滤波器,在不同方位上实现可变的抑制强度。利用该技术,自动增益和海浪抑制能力都得以提高,这样就很少需要使用手动模式。将雷达设置到自动模式,这样您就可以关心手边其他更重要的事情。



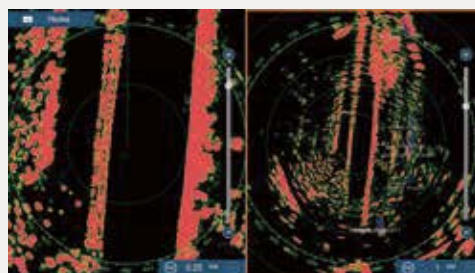
自动增益/海浪控制 打开

自动增益/海浪控制 关闭

雷达双量程同时扫描

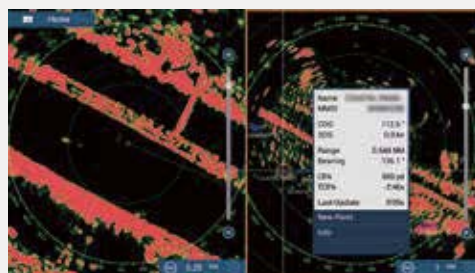
同时扫描技术发出的双重逐行扫描会在NavNet TZtouch2上处理和显示。该技术能让两个不同雷达量程同时显示,每个量程可以单独控制增益和抗干扰设置。举个双量程扫描操作的例子,如探测飞鸟和导航分别设置一个量程。

DRS4DL不可用,仅限DRS4D-NXT上12 NM 量程使用



AIS目标跟踪

当NavNet TZtouch2连接一台古野FA-30/50/150 AIS时,多达100个AIS目标可以被跟踪并显示在海图屏幕上。自动识别系统(AIS)提升了安全性,航行时可以与周围安装AIS的船只分享您本船的状态和位置。您可以方便地读取周围安装AIS船只的详细信息,例如速度,船首向,CPA和TCPA。



NavNet TZtouch2 雷达天线选择

	DRS4DL	DRS4D-NXT	DRS6A X-Class	DRS12A X-Class 新	DRS25A X-Class 新
输出功率	4 kW	固态多普勒, 25 W	6 kW	12 kW	25 kW
尺寸	19 英寸	24 英寸	3.5 英尺 / 4 英尺 / 6 英尺	4 英尺 / 6 英尺	4 英尺 / 6 英尺
天线类型	天线罩	天线罩	开放式	开放式	开放式
波束宽度	水平	5.2°	2.3° / 1.9° / 1.4°	1.9° / 1.4°	1.9° / 1.4°
	垂直	25°	22° / 22° / 22°	22° / 22°	22° / 22°
最大量程	36 nm	36 nm	96 nm	96 nm	96 nm
48 rpm 性能	—	●	●	●	●
功能	船首向上 北向上*	船首向上, 北向上*, 回波尾迹, 目标分析, 探鸟模式, 快速目标跟踪, AIS	船首向上, 北向上*, 回波尾迹, 探鸟模式, 快速目标跟踪, AIS	船首向上, 北向上*, 回波尾迹, 探鸟模式, 快速目标跟踪, AIS	船首向上, 北向上*, 回波尾迹, 探鸟模式, 快速目标跟踪, AIS
双量程扫描	—	● (限定 12nm 量程)	●	●	●
ARPA	—	●	●	●	●
MFD version required	2.0	3.01	3.01	4.01	4.01

* 需输入首向信号 **12V 不可用
雷达天线满足 IEC62252 Ed.1:2004 (Clauses 4.33, 5.33, Annex D) 相关无线电指标。
NavNet3D 不可用

产品规格

型号 TZTL12F

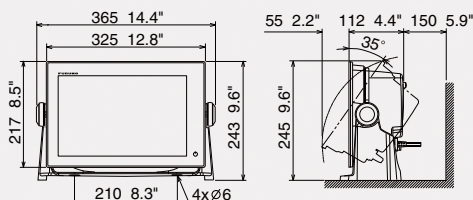


支架选配

多功能显示器		TZTL12F
显示器		
类型	彩色 TFT 多点触控液晶屏	
屏幕尺寸	12.1 英寸宽屏	
屏幕分辨率	WXGA 1280 x 800	
屏幕亮度	1300 cd/m ² (标准)	
语言	英语 (美国 & 英国), 法语, 西班牙语, 德语, 意大利语, 葡萄牙语, 瑞典语, 丹麦语, 挪威语, 芬兰语, 希腊语, 中文 (简体), 日语	
GPS/WAAS		
接收类型	GPS	56 通道
	SBAS	1 通道 (C/A 模式, WAAS)
接收频率	L1 (1575.42 MHz)	
定位时间	100 s (冷启动)	
跟踪速度	999 kn	
SBAS	WAAS, EGNOS, MSAS	
精度		
内部天线	GPS	最多 10 m
	WAAS	最多 3 m
	MSAS	最多 7 m
海图机		
海图机	MapMedia mm3d 海图 (C-MAP/Navionics/NOAA)	
存储容量	30,000 个用户点, 30,000 个船只跟踪点, 200 条计划航路, (每个航路 500 个点)	
报警	抛锚值班, 偏航, 邻近, 深度, 温度, 速度等	
雷达		
显示模式	船首向上, 北向上 * * 需输入首向信号	
目标跟踪 **	30 个目标 * * 需输入首向信号	
鱼探仪 (内置)		
发射频率	50/200 kHz	
发射功率	600 W 或 1 kW * * 匹配盒 MB-1100 需要某些古野特定探头	
模式	RezBoost™, ACCU-FISH™, 海底分辨, A-Scope, 自动 (捕鱼 / 巡航 / 手动), 底部缩放, 底部锁定	
接口		
CAN bus/NMEA2000		1 个
接口 (CAN bus/NMEA2000)	输入	059392, 059904, 061184, 060928, 065280, 126992/996, 127237/245/250/251/257/258/488/489/505, 128259/267, 129025/026/029/033/038/039/040/041/291/538/540, 129793/794/798/808/809/810, 130306/310/311/312/313/314/316/577/578/817/818/820/822/823/826/827/828/880
	输出	059392, 059904, 061184, 060928, 126208/464/720/992/996, 127250/251/257/258, 128259/267, 129025/026/029/033/283/284/285, 130306/310/312/313/314/316/821/822/823/827
NMEA0183		1 个综合输出端口
接口 (NMEA0183)	输出	AAM, APB BOD, GGA, GLL, GNS, GSA, GSV, RMB, RTE, VTG, WPL, XTE, ZDA, DPT***, DBT***, RMC***, TTM***
网络		1 个 (100 BASE-TX)
USB		1 个 (USB.2.0)
视频输出		1 个 (HDMI)
视频输入		2 个 (NTSC/PAL)
AUX I/O		1 个 (外部事件 / MOB 输入 / 值班复位 / 报警输出)
SD 卡槽		1 个卡槽 (Micro SDXC, 背后), 2 个卡槽 (选配)
无线网路		IEEE802.11b/g/n, 发射频率: 2.4 GHz 波段
探头		1 个
环境		
温度 (IEC60945)		-15° C 至 +55° C
防水等级		IP56
电源		
		12-24 VDC
		3.0-1.5 A

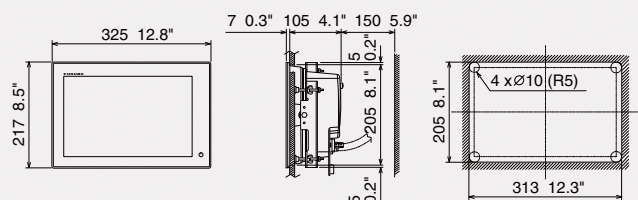
** DRS4DL 不可用
***V4.01 或更新软件版本可用

多功能显示器 (台式安装) TZTL12F
3.8 kg 8.4 lb



支架选配

多功能显示器 (嵌入式安装) TZTL12F
3.7 kg 8.2 lb



型号 TZTL15F

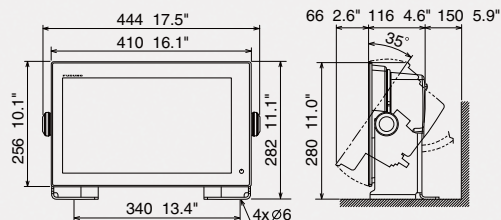


支架选配

多功能显示器		TZTL15F
显示器		
类型	彩色 TFT 多点触控液晶屏	
屏幕尺寸	15.6 英寸宽屏	
屏幕分辨率	FWXGA 1366 x 768	
屏幕亮度	1100 cd/m ² (标准)	
语言	英语 (美国 & 英国), 法语, 西班牙语, 德语, 意大利语, 葡萄牙语, 瑞典语, 丹麦语, 挪威语, 芬兰语, 希腊语, 中文 (简体), 日语	
GPS/WAAS		
接收类型	GPS	56 通道
	SBAS	1 通道 (C/A 模式, WAAS)
接收频率	L1 (1575.42 MHz)	
定位时间	100 s (冷启动)	
跟踪速度	999 kn	
SBAS	WAAS, EGNOS, MSAS	
精度		
内部天线	GPS	最多 10 m
	WAAS	最多 3 m
	MSAS	最多 7 m
海图机		
海图机	MapMedia mm3d 海图 (C-MAP/Navionics/NOAA)	
存储容量	30,000 个用户点, 30,000 个船只跟踪点, 200 条计划航路, (每个航路 500 个点)	
报警	抛锚值班, 偏航, 邻近, 深度, 温度, 速度等	
雷达		
显示模式	船首向上, 北向上 * * 需输入首向信号	
目标跟踪 **	30 个目标 * * 需输入首向信号	
鱼探仪 (内置)		
发射频率	50/200 kHz	
发射功率	600 W 或 1 kW * * 匹配盒 MB-1100 需要某些古野特定探头	
模式	RezBoost™, ACCU-FISH™, 海底分辨, A-Scope, 自动 (捕鱼 / 巡航 / 手动), 底部缩放, 底部锁定	
接口		
CAN bus/NMEA2000 1 个		
接口 (CAN bus/NMEA2000)	输入	059392, 059904, 061184, 060928, 065280, 126992/996, 127237/245/250/251/257/258/488/489/505, 128259/267, 129025/026/029/033/038/039/040/041/291/538/540, 129793/794/798/808/809/810, 130306/310/311/312/313/314/316/577/578/817/818/820/822/823/826/827/828/880
	输出	059392, 059904, 061184, 060928, 126208/464/720/992/996, 127250/251/257/258, 128259/267, 129025/026/029/033/283/284/285, 130306/310/312/313/314/316/821/822/823/827
NMEA0183		
接口 (NMEA0183)	输出	1 个综合输出端口 AAM, APB, BOD, GGA, GLL, GNS, GSA, GSV, RMB, RTE, VTG, WPL, XTE, ZDA, DPT***, DBT***, RMC***, TTM***
网络 1 个 (100 BASE-TX)		
USB 1 个 (USB.2.0)		
视频输出 1 个 (HDMI)		
视频输入 2 个 (NTSC/PAL)		
AUX I/O 1 个 (外部事件 / MOB 输入 / 值班复位 / 报警输出)		
SD 卡槽 1 个卡槽 (Micro SDXC, 背后), 2 个卡槽 (选配)		
无线网路 IEEE802.11b/g/n, 发射频率: 2.4 GHz 波段		
探头 1 个		
环境		
温度 (IEC60945)	-15° C 至 +55° C	
防水等级	IP56	
电源		
12-24 VDC		
3.6-1.8 A		

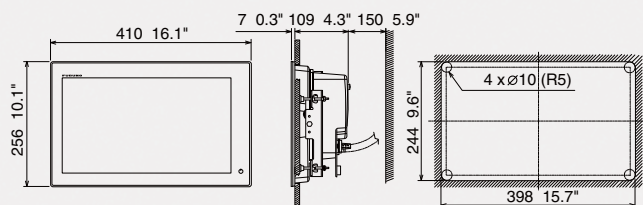
** DRS4DL 不可用
***V4.01 或更新软件版本可用

多功能显示器 (台式安装) TZTL15F
5.5 kg 12.1 lb



支架选配

多功能显示器 (嵌入式安装) TZTL15F
4.9 kg 10.6 lb





www.furuno.com

请留意相似产品

在美国和其他国家注册的苹果，苹果商标，苹果公司注册商标。

应用商城是苹果的服务标志。

Android 和谷歌 Play 是谷歌公司注册商标。

所有商标和产品名称均已注册商标或商标，属厂家所有。

规格如有更改，恕不另行通知。

FURUNO ELECTRIC CO., LTD.

Nishinomiya, Hyogo, Japan
www.furuno.com

FURUNO U.S.A., INC.

Camas, Washington, U.S.A.
www.furunousa.com

FURUNO (UK) LIMITED

Havant, Hampshire, U.K.
www.furuno.co.uk

FURUNO FRANCE S.A.S.

Bordeaux-Mérignac, France
www.furuno.fr

FURUNO ITALIA S.R.L.

Gatteo Mare, Italy
www.furuno.it

FURUNO ESPAÑA S.A.

Madrid, Spain
www.furuno.es

FURUNO DANMARK A/S

Hvidovre, Denmark
www.furuno.dk

FURUNO NORGE A/S

Ålesund, Norway
www.furuno.no

FURUNO SVERIGE AB

Västra Frölunda, Sweden
www.furuno.se

FURUNO FINLAND OY

Espoo, Finland
www.furuno.fi

FURUNO POLSKA Sp. Z o.o.

Gdynia, Poland
www.furuno.pl

FURUNO EURUS LLC

St. Petersburg, Russian Federation
www.furuno.com.ru

FURUNO SINGAPORE PTE LTD

Singapore
www.furuno.sg

FURUNO DEUTSCHLAND GmbH

Pfellingen, Germany
www.furuno.de

FURUNO HELLAS S.A.

Piraeus, Greece
www.furuno.gr

FURUNO (CYPRUS) LTD

Limassol, Cyprus
www.furuno.com.cy

古野中国有限公司

香港
www.furuno.com/cn

古野(上海)贸易有限公司

中国, 上海
www.furuno.com/cn

2-B-1704

Catalogue No. CA00001091