

FURUNO

12.1英寸彩色液晶船用雷达

型号

FR-8045

古野凭借先进的DSP技术使得船用雷达的性能更加卓越

DSP: 数字信号处理



自动调谐
(灵敏度)



自动识别系统



目标跟踪



增强型 阳光下可见



UHD
Ultra High Definition
超高清晰度

www.furuno.com

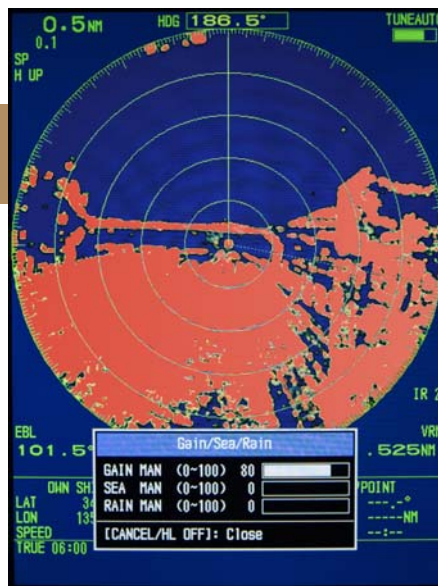
配备了最先进的数字处理技术和UHD™

12.1英寸彩色雷达FR-8045配备了最先进的信号处理技术,即使在暴雨或是能见度很差的环境下,也能更轻松地发现目标。FR-8045可以识别雨水和海面反射,在捕获和追踪移动的雨云同时消除不必要的回波。在追踪海上其他船只的移动时,“真运动尾迹”和AIS/TT目标追踪一样,都可以放大显示。得益于“真视模式”,当船只移动时,雷达回波在屏幕界面上平滑地前进。

- ▶ 一触式自动调节增益/海浪杂波/雨水杂波设置。
- ▶ 48 rpm高转速雷达天线。能够清晰地显示高速船只通过狭窄通道时的信息。
- ▶ 宽视角液晶屏让您在各个角度都能看清屏幕信息。

先进的信号处理

即使在降雨或是恶劣的天气环境下,雷达回波也能清晰地显示,而那些不必要的回波也可以被轻松消除。对比目前的雷达(FR-8062),古野通过利用尖端的数字信号处理技术,实现海浪,雨水杂波抑制技术的更大飞跃。



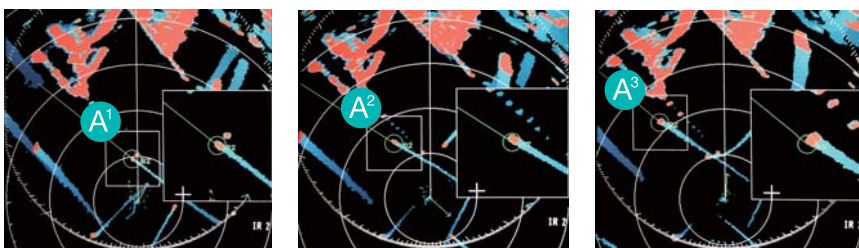
自动雨水抑制功能关闭,码头完全被雨水回波所覆盖。



自动雨水抑制功能开启,码头清晰地显示出来。

目标跟踪放大显示功能

当启用跟踪模式时,附近的船只和路线相交的船只会自动放大显示。这些目标会一直显示直到您不再关注。

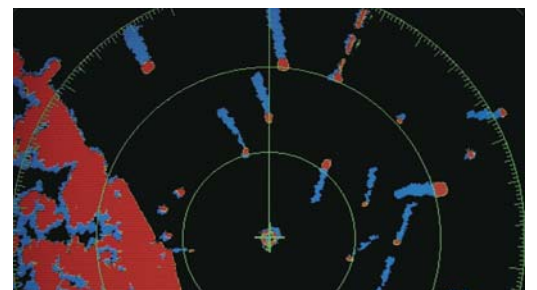


时间递进

※使用放大显示功能需要配备AIS收发机和ARP-11.

真尾迹模式

当使用真尾迹模式时,移动的物体会在屏幕上显示彩色的尾迹。这些尾迹能让您能一眼看出这些船最新的移动轨迹。



※ 需要首向信息和位置信息。

数字雷达技术。



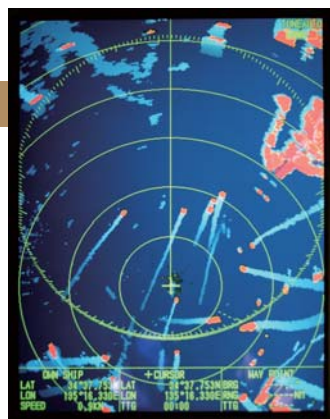
真视模式

得益于“真视模式”，雷达回波能够在屏幕上平滑的显示出来。真视模式是基于船首向上模式的。当雷达扫描时，回波根据您的船首向来移动。由于回波是实时移动的，眼睛看到的目标和雷达屏幕上显示的目标才更加相符。

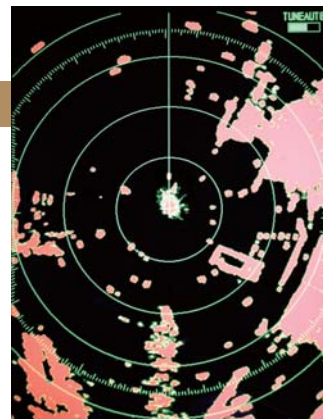
※使用真视模式需要首向数据

全屏模式和偏心模式

在您要作出重要决定时，使用全屏模式显示整个海面能让你获得更多的信息。将全屏模式和偏心模式配合使用能看到目标或是您感兴趣点的详细信息。您也可以关闭覆盖信息，去观察那些被文字遮挡的目标，或是获取无遮挡的雷达视图。



偏心模式



关闭覆盖的信息

目标追踪 (TT)*1 和 AIS显示*2

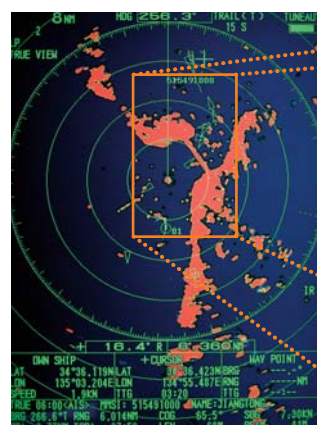
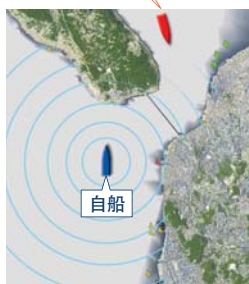
目标追踪功能 (TT) 能同时追踪10个目标，并提供他们的位置信息。

一部AIS设备配合FR8005系列雷达能追踪目标船只的首向，船名，速度和移动方向。在大雾天和夜间等困境时，AIS也能识别和追踪其他船只的移动。AIS的另一个优点是能够识别那些被遮挡的雷达信号无法探测到的目标，让您有更多时间做出反应。AIS可以同时显示100个目标，而TT只能同时显示10个不同的目标。

*1需要选配ARP-11，首向和速度数据

*2需要AIS接收器和首向数据

雷达信号被周围物体遮挡的例子



AIS目标



TT目标

12.1英寸彩色液晶船用雷达

型号 **FR-8045**

规格

常规

最大量程范围	48 NM
方位	15 m
最小探测距离	XN12A: 1.9° XN13A: 1.2°
	18 m

天线

长度	120 cm (XN12A) or 180 cm (XN13A)*
转速	48 rpm
风力载荷	70 kn
输出功率	4 kW
波速宽度	水平方向: 1.9° (XN12A) 1.35° (XN13A) 垂直方向: 22°

*订货时请标明天线长度和转速。

RF收发机

频率	9410 ±30 MHz
输出功率	4 kW

显示器

屏幕尺寸	12.1英寸彩色液晶屏
像素	800 (V) x 600 (H) 像素 (SVGA)
有效直径	184 mm
量程和标距圈间隔	量程: 0.125, 0.25, 0.5, 0.75, 1, 1.5, 2, 3, 4, 6, 8, 12, 16, 24, 36, 48 标距圈: 0.025, 0.05, 0.1, 0.25, 0.2, 0.25, 0.5, 0.5, 1, 1, 2, 3, 4, 6, 6, 8
显示模式	船首向上, 航向向上*, 北向上*, 真视*, 真运动**

* 需要首向数据

** 需要首向数据和位置数据

回波尾迹

类型:	真尾迹或相对尾迹
间隔:	15, 30秒, 1, 3, 6, 15, 30分钟, 或者连续

标绘设备(需要选配的电路板ARP-11)

获取:	自动, 手动
目标数量:	最多10个目标

AIS功能(需要从AIS输入数据)

图标:	休眠的, 激活的, 危险的, 选中的, 丢失的目标
目标数量:	最多100个目标

接口

端口数量	
串口	2个 (IEC61162-1/2 NMEA0183)
首向传感器	1个 (AD-10或者NMEA格式)
USB	1个 (维护用的USB2.0)
闭合触点	1个, 蜂鸣器, 最大12mA
视频输出	1个, 分显

输入/输出语句

输入:	BWC, BWR, DBT, DPT, GGA, GLL, GNS, HDG, HDM, HDT, MTW, MWV, RMB, RMC, THS, TTM (仅供无线电话使用) VHW, VTG, VWR, VWT, XTE, ZDA
输出:	RSD, TLL, TTM (需要ARP-11)

环境

温度	
天线单元:	-25°C 至 +55°C
显示器单元:	-15°C 至 +55°C
防水等级	
天线单元:	IPX6
显示器单元:	IPX5 (面板), IPX2 (后盖)

供电

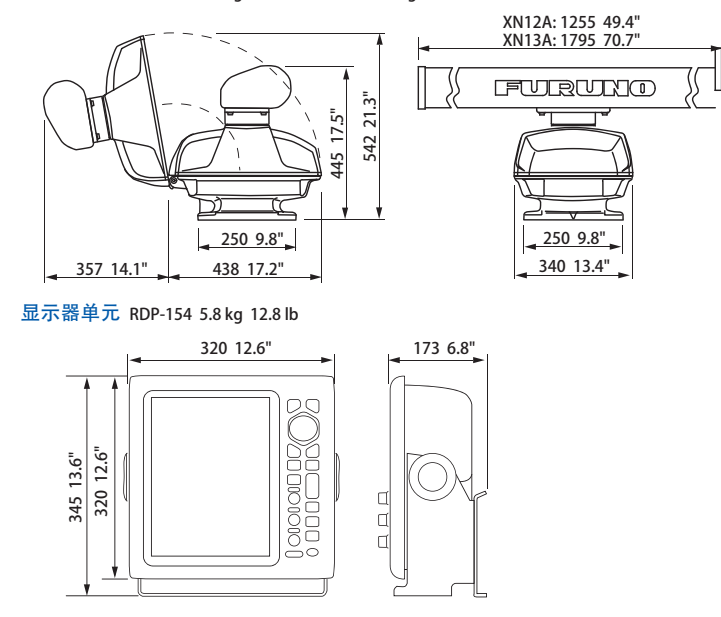
12-24 VDC: 3.7 A

设备列表

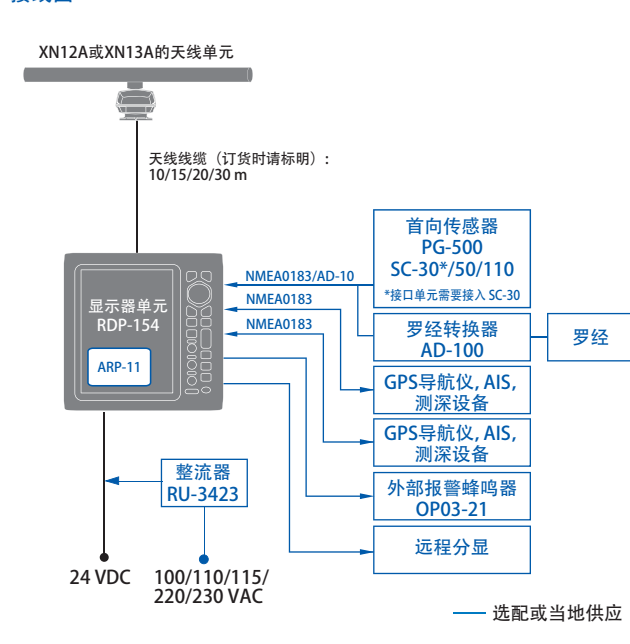
标配	
1. 显示器单元	1件
2. 天线单元	1件
3. 天线线缆 (5, 10, 15, 20 或 30 m)	1件
4. 电源线 (5 m)	1件
5. 安装材料和备件	1件
选配	
1. 自动标绘套件ARP-11	
2. 外部报警蜂鸣器 OP03-21	
3. 线缆	
4. 嵌入式安装件	

尺寸规格

天线单元 XN12A: 25 kg 55.1 lb XN13A: 27 kg 59.5 lb



接线图



谨防类似产品

所有的品牌和产品名称皆为注册商标, 商标和服务标记皆属各自的拥有者。

具体规格如有变更, 恕不另行通知。使用前请仔细阅读产品手册。

FURUNO ELECTRIC CO., LTD.

Nishinomiya, Hyogo, Japan
www.furuno.com

FURUNO U.S.A., INC.

Camas, Washington, U.S.A.
www.furunousa.com

FURUNO (UK) LIMITED

Havant, Hampshire, U.K.
www.furuno.co.uk

FURUNO FRANCE S.A.S.

Bordeaux-Mérignac, France
www.furuno.fr

FURUNO ITALIA S.R.L.

Gatteo Mare, Italy
www.furuno.it

FURUNO ESPAÑA S.A.

Madrid, Spain
www.furuno.es

FURUNO DANMARK A/S

Hvidovre, Denmark
www.furuno.dk

FURUNO NORGE A/S

Ålesund, Norway
www.furuno.no

FURUNO SVERIGE AB

Västra Frölunda, Sweden
www.furuno.se

FURUNO FINLAND OY

Espoo, Finland
www.furuno.fi

FURUNO POLSKA Sp. z o.o.

Gdynia, Poland
www.furuno.pl

FURUNO EURUS LLC

St. Petersburg, Russian Federation
www.furuno.com.ru

FURUNO SINGAPORE PTE LTD

Singapore
www.furuno.sg

FURUNO DEUTSCHLAND GmbH

Rellingen, Germany
www.furuno.de

FURUNO HELLAS S.A.

Piraeus, Greece
www.furuno.gr

FURUNO (CYPRUS) LTD

Limassol, Cyprus
www.furuno.com.cy

古野(上海)贸易有限公司

中国, 上海
www.furuno.com/cn