

FURUNO

NAVpilot

型式 NAVpilot-300

オートパイロット

より快適で、
刺激的な船上体験を



ジェスチャーコントローラ

操作部



www.furuno.com

もう1人の優秀なクルー、NAVpilot

クルージングからフィッシングまで、あらゆるシーンにおいて快適かつ刺激的な船上体験を演出します。

[左舷10] キー
(オートモードでは針路を左に10度変更)

[左舷1] キー
(オートモードでは針路を左に1度変更)

[メニュー] キー
[STBY/AUTO] キー

[電源]キー

ジェスチャー(G) ボタン

操船革命

“ジェスチャーコントロール”

ジェスチャー操作で針路は思いのまま

専用のワイヤレスリモコン“ジェスチャーコントローラ”を使用した、全く新しい操船スタイルを実現しました。ジェスチャーコントローラを使えば、船上のどこにいても変針や、操舵モード切替などの操作を行うことができ、より自由でストレスのない操船を行うことができます。

制御部から 10 m 以内であれば
船上のどこからでも針路変更が可能

※装備状況によって、通信可能な距離は変動します。

ジェスチャーコントローラの操作はとても簡単!



- 1 船首方位に向けて G ボタンを押す
- 2 G ボタンは押したまま
- 3 進みたい方向で G ボタンを離す

①～③の操作だけで、オートパイロットの設定針路が再設定され、すぐに変針を開始します。



実際のBluetooth通信はリモコンと制御部で行われます。

■ ステアリング操作なしで潮立てを可能に!

SABIKI™モード

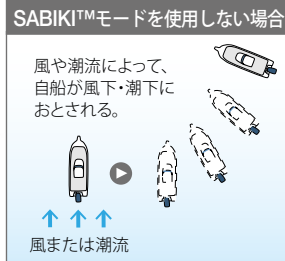
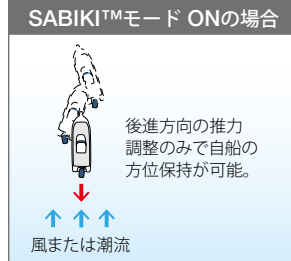


SABIKI™モードはスロットル操作による後進方向の推力調整だけで自船方位を保持し、風上や潮上に船尾を立てることができる後進時の自動操舵機能です。*

フィッシング中の操船負担が軽減できるため、操船者自身が釣りを行うときや、少人数で釣りを行うときにたいへん便利です。

※風または潮流を受けて、自船の方位保持を行うこと。

※SABIKI™モードは船外機および船内外機専用の機能です。

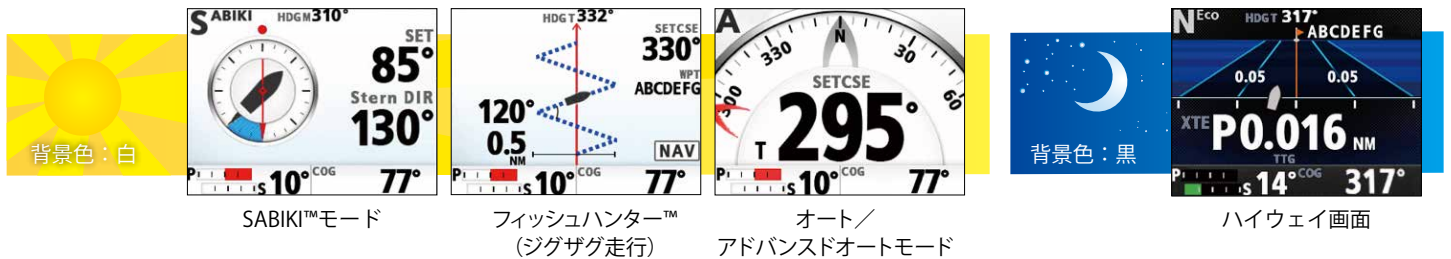


SABIKI™モードの解説動画をQRコードより閲覧できます。



■ 色彩豊かなグラフィック表示

視認性に優れたグラフィカルな情報表示を実現。昼夜それぞれに最適な背景色の切替も簡単にいきます。



■ 安定走行を実現する豊富な操舵モード

● オートモード

潮流や風による影響で船首が振られても、一貫して設定された針路を維持します。

● アドバンスドオートモード

針路上に仮想目的地を設定し、潮流や風の影響を補正しながら、設定針路に沿ったコースを維持します。

● SABIKI™モード

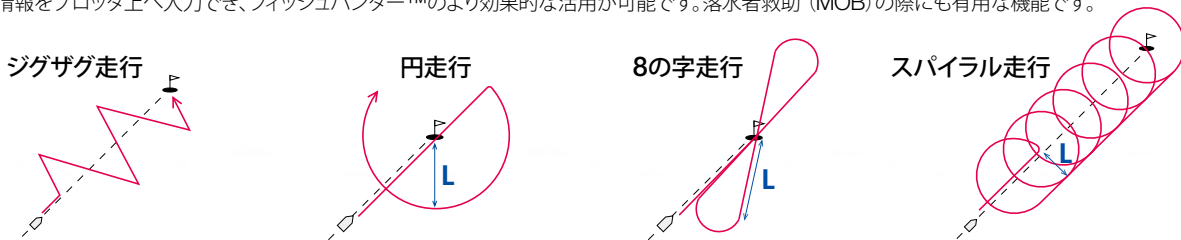
後進時の自動操舵により、フィッシング中の自船方位保持を可能にします。

● NAVモード／ルートトラッキングモード

目的地を設定することで、潮流や風の影響を補正しながら、最短距離で目的地へ誘導します。プロッタと接続することで、登録された目的地やコースに沿った自動操舵が可能です。

● 4種類のパターン走行が選べる“フィッシュハンター™”

目的地に応じ、4種類のパターンから好きな走行モード選択して実行することができます。TLL出力可能な魚探やソナー、レーダーとの連携により、ターゲットとなる魚群や鳥のポイント情報をプロッタ上へ入力でき、フィッシュハンター™のより効果的な活用が可能です。落水者救助 (MOB) の際にも有用な機能です。



▶ 高度なセルフラーニング (自己学習) 機能搭載!



出航から帰港までの艇の動きで自船の特性を学習し記憶します。さらに、船速や潮流、風、波、ドリフト、トリム (ヒール) アンクル等の情報を考慮し、その海況において、安定かつ最適な自動操舵を提供します。

▶ 追従発信器不要! 船外機・船内外機での簡単装備を実現する“ファンタムフィードバック™”



“Fantom Feedback™” (ファンタム フィードバック) は、追従発信器 (舵角検出器) の装備なしで、高精度の自動操舵を提供できる画期的機能です。1基掛けはもちろん複数基エンジンまで、幅広い船内外機・船外機付きボートに対応しています。

▶ CAN bus (NMEA2000) による優れた装備性と拡張性

▶ コースずれ精度は、なんと0.01 NM以下!

▶ 各社電気制御エンジン (EVC) システムに接続可能

専用のインターフェイスユニットなしで、簡単にEVCシステムとの接続が可能です。*2

- VOLVO PENTA IPS
- YAMAHA Helm Master™
- YANMAR VC10
- SEASTAR SOLUTIONS OPTIMUS

*1 NAVPilotに搭載された、自己学習機能に伴うソフトウェアは、FURUNOとFLSIの共同開発によるものです。

*2 詳しい対応状況については、販売店または当社におたずね下さい。

■仕様

- 1. 操作部**
 表示器 4.1型 カラー液晶
 解像度 QVGA (320×240)
 輝度 700 cd/m²
- 2. 制御部**
 操舵モード 手動、オート、ドッジ、NFU (非追従操舵) ターン、アドバンスドオートモード*、NAV モード*、フィッシュハンター™*、SABIKI™モード ※航海データが必要
 海況設定 自動 / 手動 (なぎ・通常・しけ)
 変針速度 1~20 度 / 秒
 警報 偏角、コースずれ*、到着*、船速*、ワッチ、航行距離*
 ※航海データが必要

- 3. ジェスチャーコントローラ**
 表示器 1.28 型 LCD (モノクロ)
 解像度 128×128
- 4. インターフェイス**
 ポート数 NMEA2000: 1 ポート
 CAN bus: 1 ポート、EVC システム接続
 接点信号: 入力 3 ポート
 USB: 1 ポート、保守用
 Bluetooth LE (制御部-ジェスチャーコントローラ間)
 周波数: 2.4 GHz
 送信出力: +4 dBm
 NMEA2000 PGN 入力: 059392/904, 060160/416/928, 061184, 065240, 126208/464/720/992/996, 127237/250/258, 128259, 129025/026/029/283/284/285/538, 130577/818/821/827/841
 出力: 059392/904, 060928, 126208/464/720/993/996/998, 127237/245, 130816/821/822/823/827/841

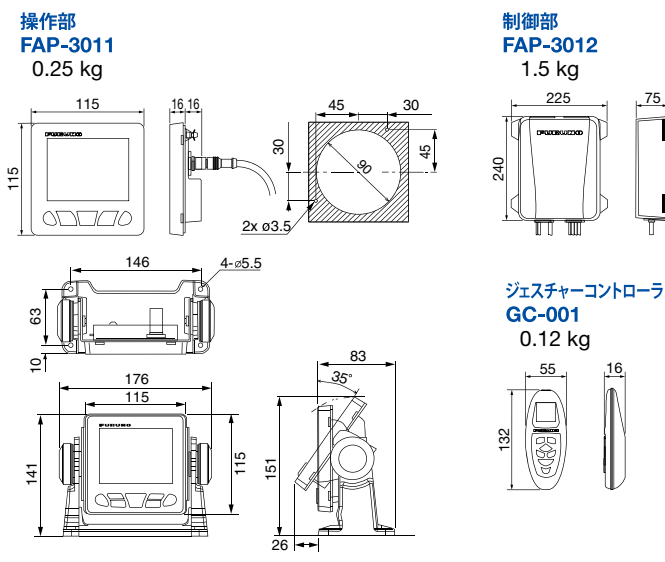
- 5. 環境条件**
 使用温度範囲 -15°C ~ +55°C
 保護等級 制御部: IP55
 操作部: IP56
 ジェスチャーコントローラ: IP65/67
 振動 IEC60945 Ed.4

- 6. 電源**
 制御部 DC 12-24 V、0.22 A 以下
 操作部 DC 15 V、0.29 A 以下
 ジェスチャーコントローラ DC 3 V、単 4 乾電池 2 本

■構成

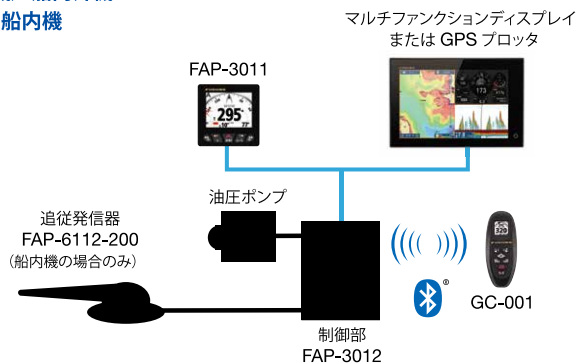
- 標準**
 操作部 (FAP-3011)、制御部 (FAP-3012)、ジェスチャーコントローラ (GC-001)、工事材料、予備品
- オプション**
 操作部 (FAP-3011)、ジェスチャーコントローラ (GC-001)、ハンガーキット、ケーブル組品、ジャンクションボックス、ポンプユニット、追従発信器 (FAP-6112)、VOLVO IPS ゲートウェイ、YAMAHA ゲートウェイ

■外寸図



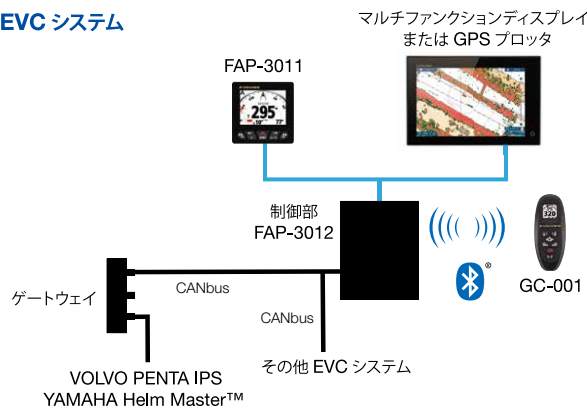
■相互系統図

船外機 / 船内外機
船内機



— NMEA2000/CAN bus — その他ケーブル GC-001: ジェスチャーコントローラ (3台まで) ※方位信号の入力が必要です。

■EVC システム



商標の扱い 本カタログに記載されている社名、製品名は、一般に各開発メーカーの登録商標または商標です。Bluetooth® は Bluetooth SIG, Inc. の商標です。

安全に関するご注意

●ご使用前に「取扱説明書」をよくお読みの上、正しくお使い下さい。

★ご購入の前に

- 仕様および外観は機器改良のため予告なく変更することがあります。
- 当製品をお買い上げの場合、取付工事費、オプション費等は別途ご請求させていただきます。
- 印刷物と製品とでは多少色合いが異なる場合があります。あらかじめご了承下さい。
- このカタログの内容詳細については販売店または当社におたずね下さい。
- 類似品にご注意下さい。

古野電気株式会社

本社 / 国内営業部 662-8580 西宮市芦原町 9 番 52 号 (0798)63-1085

●東京支店 / 東京営業所 (03)5687-0421	●北海道支店 / 札幌営業所 (011)561-7261
●銚子営業所 (0479)25-0255	●釧路営業所 (0154)25-7831
●焼津営業所 (054)628-7181	●稚内出張所 (0162)22-2815
●東北支店 / 八戸営業所 (0178)33-7415	●函館出張所 (0138)26-1067
●石巻営業所 (0225)93-0701	

www.furuno.com

フルノ関西販売株式会社 伊勢支店 (0596) 28-7177	関西支店 (078)304-7008
四国支店 (088) 832-7171	
フルノ九州販売株式会社 西九州支店 (095) 861-3261	北九州支店 (0832) 67-9111
南九州支店 (0987) 64-1108	

※ 弊社問合せ先は事情により変更される場合があります。弊社ホームページに最新情報を掲載していますので、ご参照下さい。

●お問い合わせは

カタログ No. CA000001204
1-A-180335K