

# FURUNO

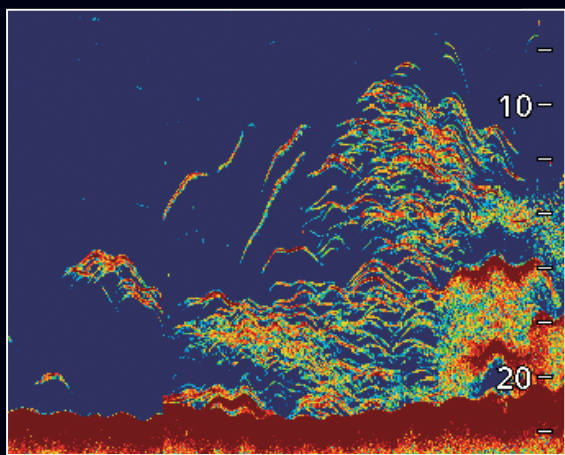
## GPS PLOTTER/FISH FINDER

マルチ  
タッチパネル  
採用



# Touch & Catch!

アングラーの本能を掻き立てるGPS魚探、誕生。



底付、瀬付の魚群や単体魚の反応も海底と分離して表現します。



あらゆる探知深度で高分解能を実現する

-トウル-エコーチャープ-

TruEcho CHIRP™ 搭載。



2018年6月発売

7型ワイド、カラー液晶GPSプロッタ魚探

型式 GP-1871F

¥198,000 (税抜)



2018年6月発売

9型ワイド、カラー液晶GPSプロッタ魚探

型式 GP-1971F

¥278,000 (税抜)

# レーダーやオートパイロットの接続が可能。

プロッタ画面にレーダーエコーを重畳することで、他船との位置関係がよりわかりやすくなります。また、オートパイロットを接続すると、進路変更やモード変更などの簡易操作がプロッタ画面上で行なえます。



7型ワイド、カラー液晶GPSプロッタ魚探

型式 GP-1871F

¥198,000(税抜)



9型ワイド、カラー液晶GPSプロッタ魚探

型式 GP-1971F

¥278,000(税抜)



(オプション)  
ワイヤレスレーダー

型式 DRS4W

¥248,000(税抜)



型式 NAVpilot-300

¥191,000(税抜)  
(追従発信器なし)

	7型ワイド、カラー液晶GPSプロッタ魚探 GP-1871F	9型ワイド、カラー液晶GPSプロッタ魚探 GP-1971F
指示部 (表示部)		
画面タイプ	7型タッチパネル液晶	9型タッチパネル液晶
解像度	800×480 (WVGA)	800×480 (WVGA)
表示モード	プロッタ、魚探、レーダー、インストルメント	プロッタ、魚探、レーダー、インストルメント
GPS 受信部・プロッタ部		
受信周波数	1575.42 MHz	1575.42 MHz
受信チャンネル	GPS: 72 チャンネル、WAAS: 1 チャンネル	GPS: 72 チャンネル、WAAS: 1 チャンネル
測位精度	GPS: 10 m、MSAS: 7 m 以下	GPS: 10 m、MSAS: 7 m 以下
表示範囲	0.05 ~ 2,560 NM <sup>*1</sup>	0.05 ~ 2,560 NM <sup>*1</sup>
記憶点数	航跡: 30,000 点/目的地: 30,000 点/ルート: 1,000 (1 ルート 50 点)	航跡: 30,000 点/目的地: 30,000 点/ルート: 1,000 (1 ルート 50 点)
チャートデータ	new pec <sup>®2</sup> (microSD カード)	new pec <sup>®2</sup> (microSD カード)
魚探部		
表示範囲	標準: 5 ~ 1200 m、シフト: 0 ~ 500 m	標準: 5 ~ 1200 m、シフト: 0 ~ 500 m
魚探デジタル技術	TruEcho CHIRP <sup>™3</sup> または RezBoost <sup>™</sup>	TruEcho CHIRP <sup>™3</sup> または RezBoost <sup>™</sup>
魚探機能	ACCU-FISH <sup>™</sup> 機能 <sup>*4</sup> 、底質判別機能 <sup>*4</sup>	ACCU-FISH <sup>™</sup> 機能 <sup>*4</sup> 、底質判別機能 <sup>*4</sup>
電源		
電源	DC12-24 V: 1.1-0.6 A	DC12-24 V: 1.1-0.6 A
環境条件		
使用温度範囲	-15 °C ~ +55 °C	-15 °C ~ +55 °C
保護等級	IP56	IP56
構成/外形寸法/質量		
標準構成	指示部 (GPS アンテナ内蔵)	指示部 (GPS アンテナ内蔵)
外形寸法・質量	152 (H) x 217 (W) x 84 (D) <sup>*5</sup> 、約 1.1 kg <sup>*5</sup>	182 (H) x 267 (W) x 85 (D) <sup>*5</sup> 、約 1.5 kg <sup>*5</sup>

\*1 画面横幅の表示範囲です。 \*2 フルフォーマットに変換しています。日本水路協会が発行する航海用電子参考図 (new pec) とは表現が一部異なります。実際の航海において、紙海図の代替としての活用はできません。  
\*3 指定の送受波器が必要です。 \*4 CHIRP送受波器では対応していません。 \*5 ハンガーを含んでいます。

	CW専用送受波器 (オプション)		
型式	520-5PSD	525-5PWD	50/200-1T
標準価格	¥7,100(税抜)	¥8,000(税抜)	¥48,000(税抜)
出力	600 W	600 W	1 kW (分配箱B-1100が必要)
周波数	50/200 kHz	50/200 kHz	50/200 kHz
タイプ	貫通型・樹脂製	トランサム型・樹脂製	一体型

	TruEcho CHIRP <sup>™</sup> 専用送受波器				
型式	TM150M	B75-L	B75-H	B175L	B175H
標準価格	¥42,000(税抜)	¥87,000(税抜)	¥95,000(税抜)	¥139,000(税抜)	¥178,000(税抜)
出力	300 W	300 W	600 W	1 kW	1 kW
周波数	95 ~ 155 kHz	40 ~ 75 kHz	130 ~ 210 kHz	40 ~ 60 kHz	130 ~ 210 kHz
タイプ	トランサム型	スルーハル型	スルーハル型	スルーハル型	スルーハル型