

簡易型AIS

FA-50

CLASS B AIS TRANSPONDER



他船動向把握とともに、自船の存在を明確に 安全航行に大きな効果を発揮します。



簡易型AIS

FA-50

CLASS B AIS TRANSPONDER



※ 本機は、クラス A の義務装備船には代替できません。

- ▶無線従事者資格不要
- ▶クラスB、AISの国際試験規格IEC62287-1に適合
- ▶NavNetシリーズ、レーダー、PC等にAIS情報を表示

本機器を装備する場合は、表示部*の装備が必要です。

※FAR-2107シリーズ、FR-8005シリーズ、MODEL1835シリーズ等

- ▶2周波同時受信
- ▶クラスA、B 双方のAIS情報を受信
- ▶周囲の船舶（AIS搭載船）の動向把握に加え、相手船に自船の動向を明確に示すことができるため、安全航行に大きな効果を発揮

- ▶目視がきかない夜間や濃霧時、また、混雑する海域での安全航海をサポート
- ▶壁面装備も自在。ブラックボックスタイプ
- ▶WINDOWS PC上で表示が可能な、AIS表示ソフトを標準装備



WINDOWS PC用 AIS 表示ソフト FAISPC-B(標準装備)

受信情報

動的情報

- 他船位置(WGS-84)
- 協定世界時(UTC)
- 対地針路(COG)
- 対地速度(SOG)
- 回頭角速度(ROT)*
- 船首方位
- 航行ステータス*

静的情報

- MMSI番号
(海上移動業務識別番号)
- IMO番号*
- 船名
- 船種
- 呼出符号
- 船の長さ&幅
- 測位アンテナの位置

航海関連情報

- 他船の喫水*
- 危険貨物の種類
- 目的地と到着予定時刻*

安全関連メッセージ

送信情報

動的情報

- 自船位置(WGS-84)
- 協定世界時(UTC)
- 対地針路(COG)
- 対地速度(SOG)
- 船首方位
(船首データ入力時のみ)

静的情報

- MMSI番号
(海上移動業務識別番号)

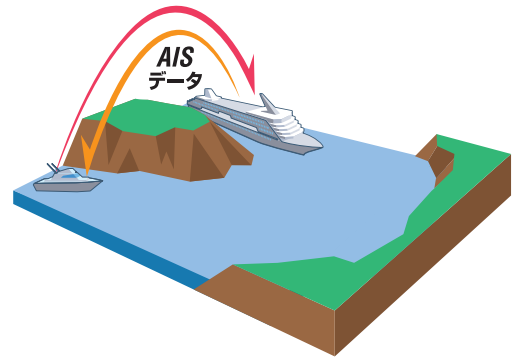
- 船名
- 呼出番号
- 船種
- 危険貨物の種類
- 船の長さ&幅
- 測位アンテナの位置

*Class A対象船(搭載義務船)からの受信情報

伝える、簡易型AIS (船舶自動識別装置)

AISとは

AIS (Automatic Identification System: 船舶自動識別装置) とは、船の位置や船速、進行方向等の情報をVHF電波を活用して情報を交換するシステムであり、自船情報の送信とともに、他船の情報を受信し、周辺船舶の動向を把握できます。濃霧や夜間など、目視がきかない状況でも他船の動きを把握でき、安全航海をサポートします。また、レーダーでは探知できない島影に隠れた船舶や、河口から出てくる船舶でも、AISならその存在を確認できるため、衝突防止の一助となります。

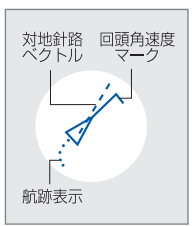


FA-50 NMEA0183接続
NMEA0183

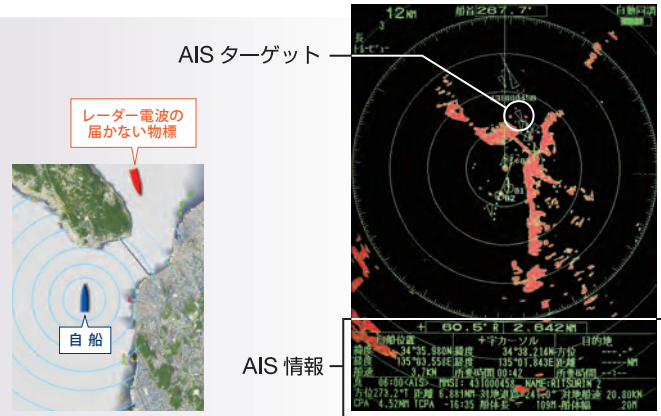


AIS ターゲットシンボル

対地針路ベクトルは、船速に応じて長さが変化し、さらに、回頭角速度も表示されます。(回頭角速度は、クラスAの場合のみ表示)



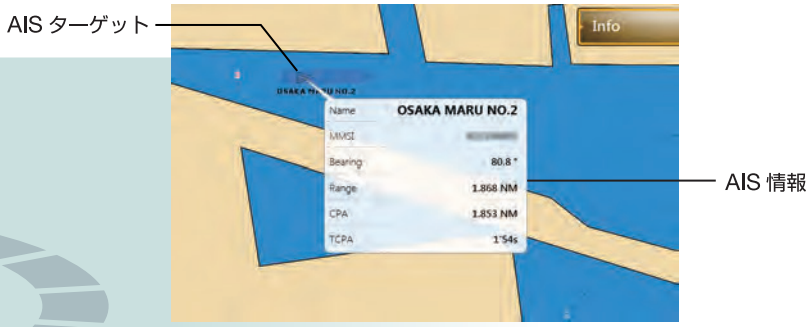
レーダー画面



FA-50 イーサネット接続
イーサネット



航法画面



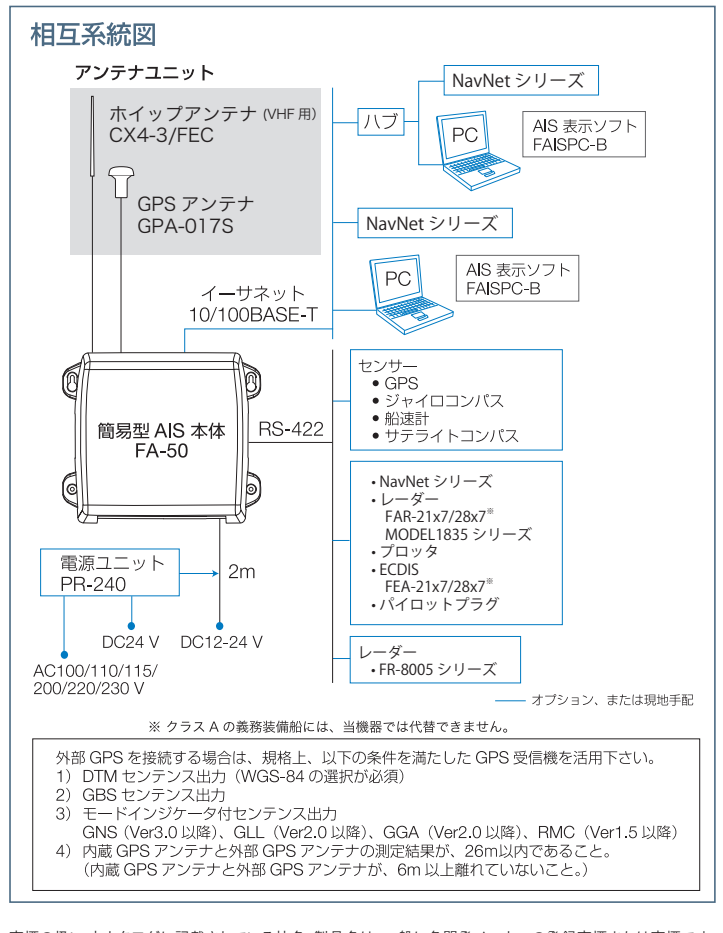
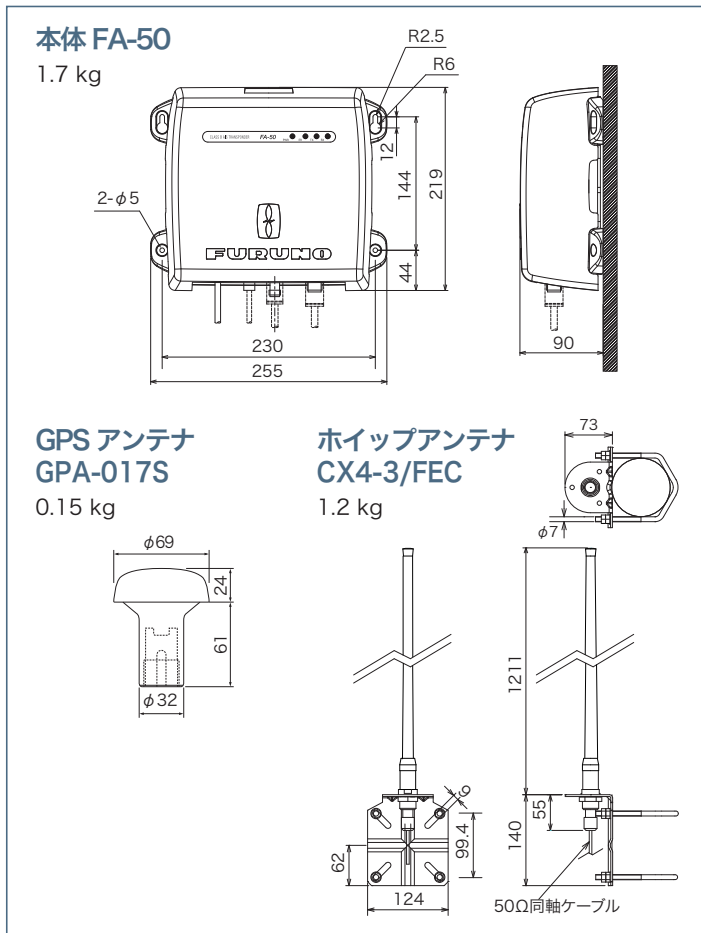
AISターゲットにカーソルを合わせることで、画面上にダイアログボックスが現れ、ターゲット船の情報を表示します。

仕様

■ 機器名称	簡易型船舶自動識別装置
■ 総合	
種別	クラス B AIS 装置
通信容量	2250 レポート / 分 / 1 チャンネル 4500 レポート / 分 / 2 チャンネル
通信方式	CSTDMA、2 波同時受信
対応国際規格	IMO MSC.140(76)、IEC62287-1、 ITU-R M.1371-5、DSC ITU R M.825-3、 IEC60945 Ed.4 に適合
■ 送受信部	
周波数範囲	161.500 MHz ~ 162.025 MHz
送信電力	2 W
チャンネル間隔	25 kHz
送信周期	30 秒 (SOG>2 kt)、3 分 (SOG≤2 kt)
■ GPS 受信部	
受信チャンネル	12 チャンネルパラレル、12 衛星追尾
受信周波数	1575.42 MHz
受信コード	C/A コード
測位精度	約 10 m (95%時間、HDOP≤4)
■ インターフェイス	
COM	RS-422(38.4 kbps)/IEC61162-1 Ed.4
入力：	ACK, BBM, DTM, GBS, GGA, GLL, GNS, HDT, OSD,RMC, SSD, THS, VBW, VSD, VTG, AIQ, DSC, DSE, PFEC

出力：	VDM, VDO, ABK, ACA, ACS, ALR, TXT, PFEC
NETWORK	Ethernet 10BASE-T/100BASE-TX
■ 電源	DC 12-24 V: 2.0-1.0 A
環境	
使用温度範囲	本体：-15~+55°C アンテナユニット：-30~+70°C
防水性能	本体：IPX0 アンテナユニット：IPX6

■ 構成	
標準構成	1. 船舶識別装置 (FA-50) 2. ホイップアンテナ (VHF 用) 3. GPS アンテナ 4. AIS 表示ソフト (PC 用) 5. 工事材料、予備品
オプション	●GPS アンテナケーブルセット (GPA-017S 用 30/50 m) ●GPS アンテナベース (直型、L 型、レール用) ●AC-DC 電源ユニット ●PC 接続用 LAN ケーブル (2/10 m) ●GPS アンテナ用マスト取付金具 ●ケーブル組品 (GPA-017S 用同軸ケーブル 15 m) ※アンテナユニットとして、GPS と VHF アンテナを組み合わせた複合空中線部 GVA-100 および 10m ケーブル付 GPS アンテナ GPA-017 も取り揃えています。



安全に関するご注意

●ご使用前に「取扱説明書」をよくお読みの上、正しくお使い下さい。

★ご購入の前に

- 仕様および外観は機器改良のため予告なく変更することがあります。
- 当製品をお買い上げの場合、取付工事費、オプション費等は別途ご請求させていただきます。
- 印刷物と製品とでは多少色合いが異なる場合があります。あらかじめご了承下さい。
- このカタログの内容詳細については販売店または当社におたずね下さい。
- 類似品にご注意下さい。

古野電気株式会社

本社/国内営業部 662-8580 西宮市芦原町9番52号 (0798) 63-1085

●東京支店/東京営業所 (03) 5687-0421	●北海道支店/札幌営業所 (011) 561-7261
●銚子営業所 (0479) 25-0255	●釧路営業所 (0154) 25-7831
●焼津営業所 (054) 628-7181	●稚内出張所 (0162) 22-2815
●東北支店/八戸営業所 (0178) 33-7415	●函館出張所 (0138) 26-1067
●石巻営業所 (0225) 93-0701	

www.furuno.com

フルノ関西販売株式会社 伊勢支店 (0596) 28-7177	関西支店 (078) 304-7008
四国支店 (088) 832-7171	
フルノ九州販売株式会社 西九州支店 (095) 861-3261	北九州支店 (0832) 67-9111
南九州支店 (0987) 64-1108	

※ 弊社問合せ先は事情により変更される場合があります。弊社ホームページに最新情報を掲載していますので、ご参照下さい。

●お問い合わせは

カタログNo. CA000001300
6-F-1901PDF