

10.4 型カラー液晶潮流計

CI-68

装備方法自由自在、分割ユニット構成
ハイパワー出力で深場の測定も可能

5層同時計測！
底潮追尾機能搭載！
TFT 液晶を採用した、薄型設計！



■ 5層までの潮の流向・流速を同時に表示

■ ピッチング、ローリングに強い安定した 3ビーム方式を採用

■ 水深 150m までの潮流測定が可能

■ 深海漁場での絶対潮流の測定

対地速度が検出できない海域でも、GPS 航法装置を接続することで、真の流速を求めることができます。

■ 底潮追尾機能

海底付近の潮流を測定できる底潮追尾の設定が可能です。
(第5層のみ) 水深の変化に応じて自動的に設定値が変化し、常に海底付近の潮流を検出します。

■ 潮目の発見に威力を発揮する水温グラフ表示

(水温センサーの接続が必要)

■ 最大 12 時間の潮流データを一画面に表示

各層の経過をグラフで表示します。

■ エコーモニター表示

前方、左右斜め後ろ方向の信号受信状態を確認できます。
海底の起伏やビーム方向の魚群状況が判断でき、潮流の深度設定に便利です。

■ 操業状況が把握できる自航跡表示

自船の移動距離や方位が正確にわかります。また、航跡上に潮流を併記することが可能です。

■ 船速、潮流、潮流差、航程の各種アラーム

■ 10.4 型カラー液晶採用

表示部には視認性の良い、TFT カラー液晶を採用。視野角が広いので、幅広い場所より映像を確認できます。

■ 小型船にも搭載できる、分割ユニット

表示部と操作部が別ユニットなので、小型船など装備スペースが限られている場合でも容易に装備できます。

■ 低コストでの換装が可能

従来の CI-60G を容易に CI-68 へ換装可能です。
送受波器をそのままご利用いただけるため、換装に伴う工事費・期間を節約することができます。

■ モニターを自由に選択可能

「ブラックボックスタイプ」は、お客様が自由にモニター(表示部)*を選択できるように設計されています。市販のPC用モニターとも接続できます。
(※VGA 対応機種)

■ ブラックボックスタイプに最適!!

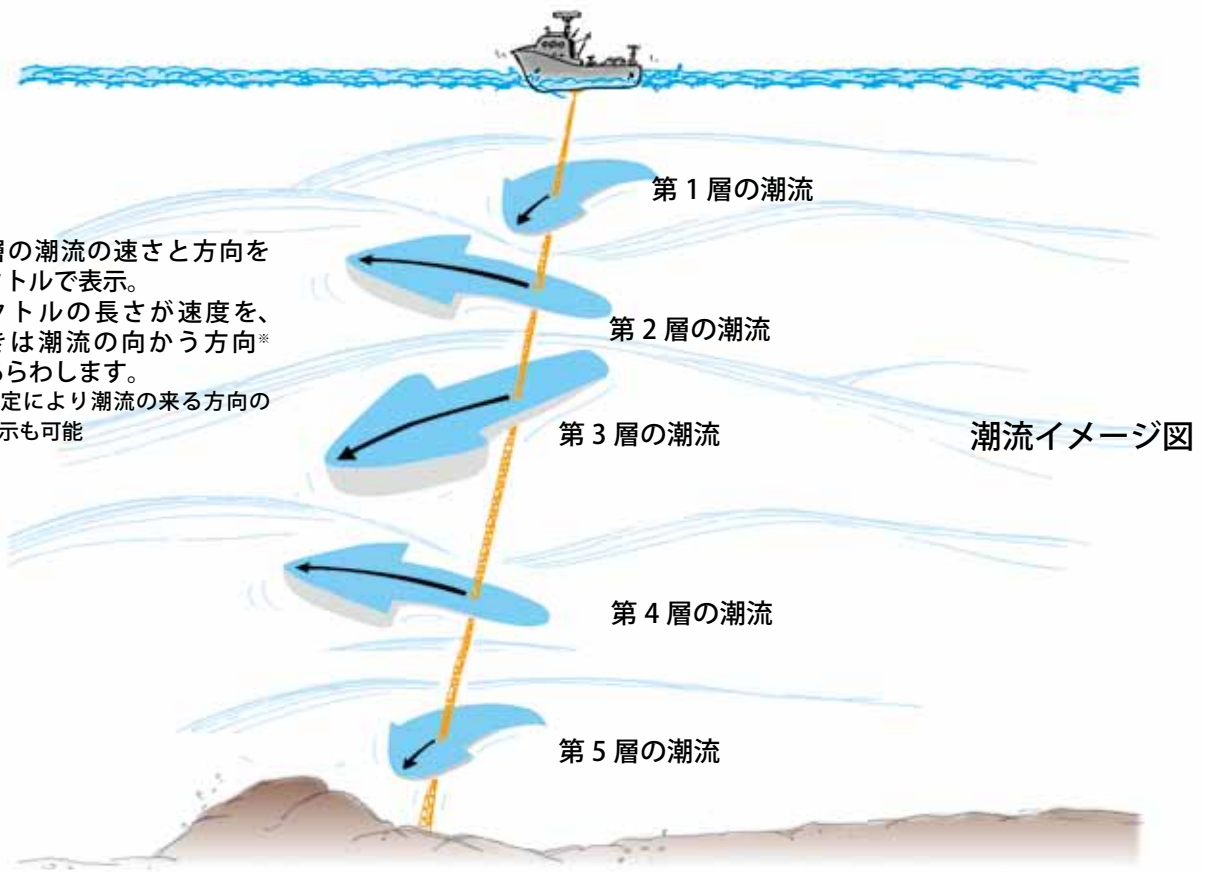
高輝度 15 型カラー液晶を採用した液晶ディスプレイ「MU-150HD」は、ブラックボックスタイプに最適のモデルです。

15 型カラー液晶
ディスプレイ
MU-150HD



上潮から底潮まで一目瞭然!

各層の潮流の速さと方向をベクトルで表示。
ベクトルの長さが速度を、向きは潮流の向かう方向*をあらわします。
※設定により潮流の来る方向の表示も可能

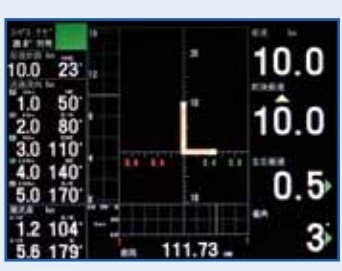


潮流イメージ図



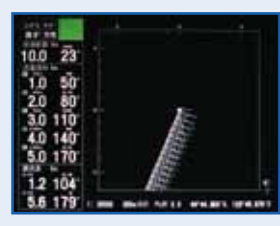
潮流ベクトル表示

潮の流向、流速をベクトルで表示します。表示する潮流ベクトルは任意の層を ON/OFF でき、潮流差ベクトルも同時に表示可能です。その他、船首方位*、船速、水温グラフ、エコーモニターなどの情報を1画面に集約して表示します。*ジャイロコンパスまたはサテライトコンパス等の方位センサーと接続が必要



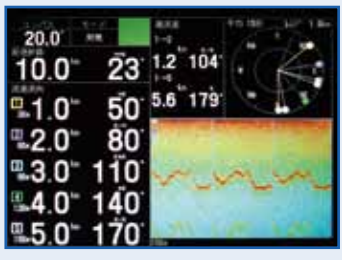
船速表示

自船の動向を前後方向、左右方向の速度で表示します。両方の速度を合わせたベクトルも表示するため、実際の船の動きが手に取るように分かります。



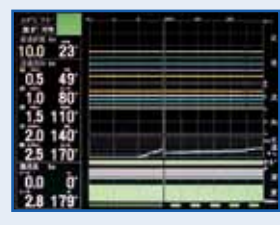
潮流航跡表示

自航跡と5層の潮流を同時に表示します。縮尺を自由に変更可能で、広範囲の潮流動向を容易に把握できます。



エコーモニター表示

前方、左右斜め後ろの3方向の信号受信状況を映像で表示します。



グラフ表示

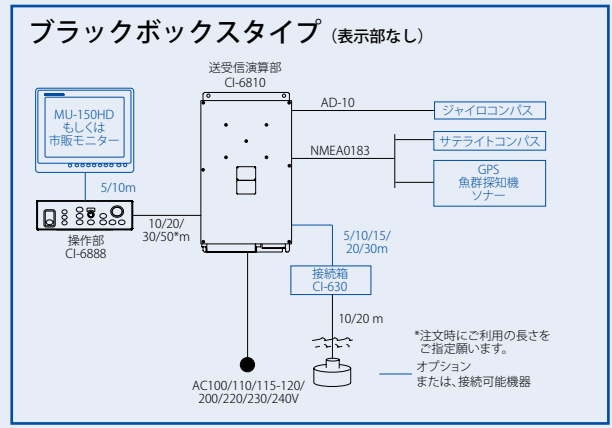
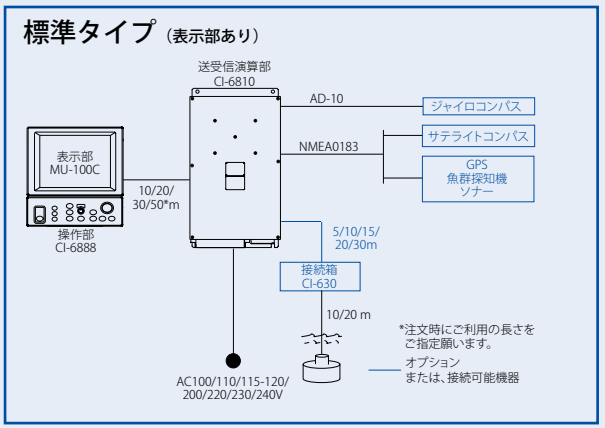
過去12時間分の計測データを保存、グラフで表示します。



数値表示

離れた場所からでも判断できる大型文字を使用。視認性抜群です。

相互系統図



仕様

潮流

流速 : 0.0 ~ 9.9kt
 測定精度 : 0.2kt 以内
 流向 : 全周 (360°)
 測定層数 : 5 層
 測定深度範囲 : 船底下 2 ~ 150 m
 (対地モードは水深 22 m 以上、
 対水モードは水深 40 m 以上必要)

船速

船速 : 前進 30kt ~ 後進 10kt
 左方向 9.9kt ~ 右方向 9.9kt
 測定精度 : ±1% あるいは ±0.1kt の大きい方以内
 方位 : 全周 (360°)
 対地測定可能深度 : 船底下 3 ~ 300 m
 (対地モードは水深 15 m 以上、
 対水モードは水深 40 m 以上必要)

表示

画素数 : VGA (640x480 ドット)
 内容 : 船速、針路、偏角、潮流 (5 層)、
 潮流差 (2 層: 基準層、相対層は任意選択)、
 設定深度、船首方位、船位置、エコーレベル、
 水温 *
 * 別途水温センサーとの接続が必要

画面 : 潮流ベクトル、船速、グラフ、潮流航跡、
 数値、エコーモニター

送信周波数

: 244kHz

機能

測位モード : 対地、対水、航法、自動
 機能 : 底潮追尾、アラーム出力、干渉除去、
 デモ出力
 補正 : 船速、潮流、取付角 (方位誤差、トリム、
 ヒール)、針路誤差、吃水、外部 KP 距離

入出力データ

フォーマット : NMEA 0183 ver.1.5/2/3、
 IEC61162-1 ed.2/-2

NMEA 入力センテンス

ZDA、RMC、RMA、GGA、GLL、VTG、
 HDT、HDM、HDG、DBT、DPT、MTW

NMEA 出力センテンス

VBW、VDR、VHW、VTG、VLW、CUR

電源電圧

AC 100/110/115-120/200/220/230/240 V、1Ø、
 3A (AC100V) -1.5A (AC200V)

防水性

表示部 : IPx0
 送受信演算部 : IPx0、
 操作部 (パネル面) : IPx2
 送受波器 : IPx8

湿度条件

使用温度範囲 : 送受波器... -5°C ~ +55°C、
 その他の装置... -15°C ~ +55°C
 相対湿度 : 95% 以下 (40°C)

構成

標準構成 : 標準タイプ (表示部付き)

- | | |
|-----------------------|----|
| 1. 指示部 (MU-100C) | ×1 |
| 2. 操作部 (CI-6888) | ×1 |
| 3. 送受信演算装置 (CI-6810) | ×1 |
| 4. 送受波器 (CI-620-1-68) | ×1 |
| 5. 工事材料、付属品、予備品 | |

※ブラックボックスタイプは、表示部は構成に含まれておりません。
 別途対応モニターをお買い求めください。

オプション

- DC/AC インバータ ● スルーホールパイプ (FRP 船用)
- 船底タンク (FRP 船用) ● 接続箱 (送受波器ケーブル延長用)

外形図

表示部・操作部

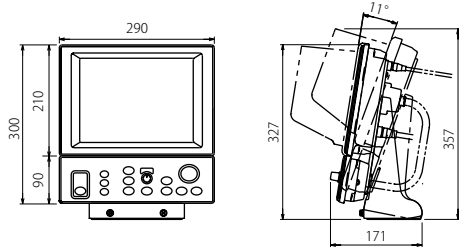
(MU-100C・CI-6888 : 6.0 kg)

送受信演算部

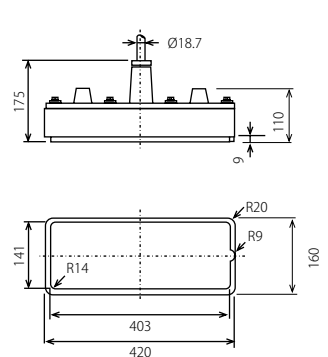
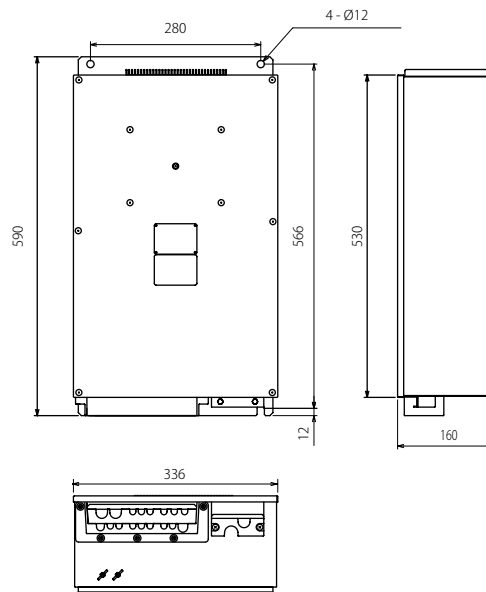
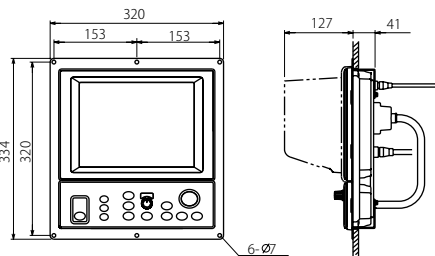
(CI-6810 : 19.0 kg)

送受波器

(CI-620-1-68 : 21 kg)



<フラッシュマウントタイプ>



商標の扱い: 本カタログに記載されている社名、製品名は、一般に各開発メーカーの登録商標または商標です。



安全に
 関する
 ご注意

- ご使用前に「取扱説明書」をよくお読みの上、
 正しくお使い下さい。

★ご購入の前に

- 仕様および外観は機器改良のため予告なく変更することがあります。
- 当製品をお買い上げの場合、取付工事費、オプション費等は別途ご請求させていただきます。
- 印刷物と製品とは多少色合いが異なる場合があります。あらかじめご了承下さい。
- このカタログの内容詳細については販売店または当社におたずね下さい。



古野電気株式会社

本社/国内営業部 662-8580 西宮市芦原町9番52号 (0798)63-1085

- | | |
|----------------------------|-----------------------|
| ● 東京支店 (03)5687-0421 | ● 北海道支店 (011)561-7261 |
| ● 銚子営業所 (0479)25-0255 | ● 釧路営業所 (0154)25-7831 |
| ● 焼津営業所 (054)628-7181 | ● 椎内出張所 (0162)22-2815 |
| ● 東北支店/八戸営業所 (0178)33-7415 | ● 函館出張所 (0138)26-1067 |
| ● 石巻営業所 (0225)93-0701 | |

www.furuno.com

- | | | |
|-------------|----------------------|----------------------|
| フルノ関西販売株式会社 | 伊勢支店 (0596) 35-0330 | 関西支店 (078) 304-7008 |
| | 四国支店 (088) 832-7171 | |
| フルノ九州販売株式会社 | 長崎支店 (095) 861-3261 | 下関支店 (0832) 67-9111 |
| | 佐世保支店 (0956) 48-4440 | 南九州支店 (0987) 64-1108 |

※ 弊社問合せ先は事情により変更される場合があります。弊社ホームページに最新情報を掲載していますので、ご参照下さい。

●お問い合わせは



カタログ No. CI-15b
 4-0211-3SS
 1-1203-3K