

FURUNO

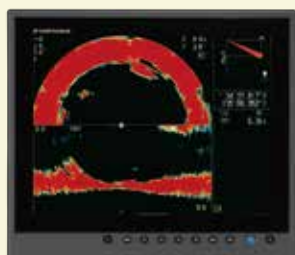
カラーLCDディスプレイ

型式 MU-150HD/152/190HD/190/190V/231/270W



www.furuno.com

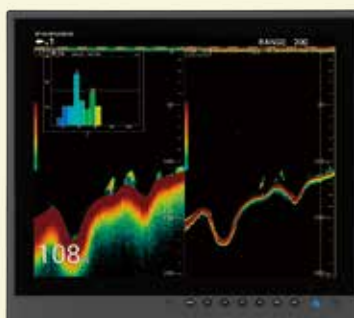
船舶用ディスプレイの新スタンダード 用途に合わせて選べる充実のラインアップ



型式 MU-150HD



型式 MU-152



型式 MU-190HD

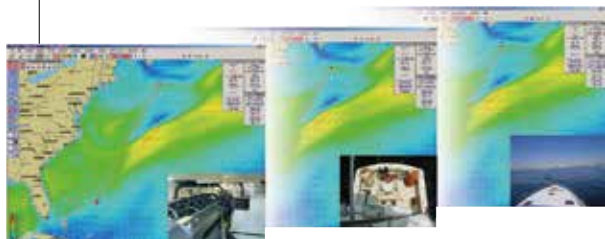


型式 MU-190

- ▶ 優れた耐振動・耐衝撃構造
- ▶ 高輝度・高解像度LCDで色鮮やかな映像表現
- ▶ 各種映像フォーマットに対応した入力インターフェース
- ▶ コンソールをすっきりと美しく演出する薄型設計
- ▶ 周囲の明るさに応じて画面輝度を調整するディマー機能搭載

PIP (ピクチャーインピクチャー) 機能

ビデオ入力信号の映像をポップアップウィンドウに映し出すことが可能。CCDカメラを接続してエンジンルームやデッキ等の遠隔監視に活用できます。また、MU-150HD/152/190HDには2つ以上のビデオ信号が入力された場合に映像を自動的に切り替えるスイッチ機能を搭載しています。



埋め込み装備に適した薄型設計

コンソールへの埋め込み装備(フラッシュマウント)を想定した、薄型・コンパクト設計を実現。洗練されたフラットデザインは、取り付け面との段差を極限まで抑え、船内への一体感と高級感を演出します。



(左) MU-190HD (右) MU-150HD

スタイリッシュなデザインと高度の耐久性を兼ね備えた新時代の船舶用液晶ディスプレイ。

航海に求められる基本性能を追求しながら、省電力設計を実現しました。

インターフェースは、アナログRGB、DVI、ビデオ信号のフォーマットに対応し、

レーダー*、プロッタ、魚群探知機、ソナー、NavNetシリーズ等のモニタとしてご活用いただけます。

高輝度1,000カンデラLCDを採用したMU-150HD/190HDは、防水・防塵性能IP56をクリアしており、

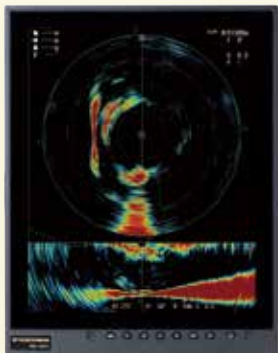
屋外設置にも適した堅牢な構造で洋上のフィールドワークを支える視認性・耐久性を確保しています。

また、ソナーでの前方探知に適した縦型ディスプレイMU-190Vや、大画面27型のMU-270Wなど、

幅広いラインアップで多様な用途に対応します。

*レーダーのメインモニタとしてご使用される場合、一部機種に制限がございます。

事前に販売員にご相談ください。



型式 MU-190V



型式 MU-231



型式 MU-270W

※ハンガーはオプション品です。



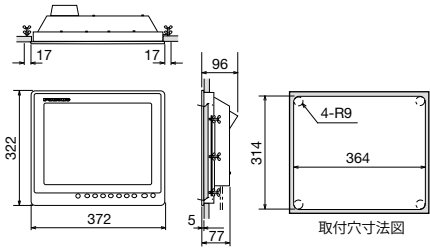
	MU-150HD	MU-152	MU-190HD	MU-190	MU-190V	MU-231	MU-270W	
画面サイズ	15型	15型	19型	19型	19型・縦型	23.1型	27型	
解像度	1024 x 768 (XGA)	1024 x 768 (XGA)	1280 x 1024 (SXGA)	1280 x 1024 (SXGA)	1024 x 1280 (SXGA)	1600 x 1200 (UXGA)	1920 x 1200 (WUXGA)	
コントラスト比	600 : 1	900 : 1	900 : 1	900 : 1	900:1	600 : 1	1500 : 1	
視野角	上下左右 ±80°以上						上下左右 ±85°以上	
輝度	最大輝度 1,000 cd/m ²	最大輝度 400 cd/m ²	最大輝度 1,000 cd/m ²	最大輝度 450 cd/m ²	最大輝度 500 cd/m ²	最大輝度 400 cd/m ²		
インターフェース								
アナログRGB							1ポート	
DVI-D							2ポート	
コンポジット	3ポート				1ポート			
電源/消費電力								
	DC 12-24 V / 2.8 - 1.4 A	DC 12-24 V / 1.9 - 0.9 A	DC 12-24 V / 8.4 - 3.9 A	AC 100-230 V / 0.7 - 0.4 A	DC 12-24 V / 5.0 - 2.5 A	AC 100-230 V / 1.0 - 0.6 A	AC 100-230 V / 0.7 - 0.4 A	
環境条件								
使用温度範囲	-15℃ ~ +55℃							
防水防塵	IP56 (前面パネル), IP22 (背面)				IP22 (前面パネル / 背面)			
構成品								
標準構成品	ディスプレイユニット、工事材料、予備品、付属品							
オプション品	ケーブル組品 ハンガーキット フード フラッシュマウントキット	ケーブル組品 ハンガーキット フード フラッシュマウントキット	ケーブル組品 ハンガーキット フード フラッシュマウントキット	ケーブル組品 ハンガー フード ダストカバー フラッシュマウントキット 連結台 連結台ハンガー フード箱詰一式 換装キット	ケーブル組品 ハンガーキット フードキット	ケーブル組品 ハンガー フード ダストカバー フラッシュマウントキット フード箱詰一式 換装キット	ケーブル組品 ハンガー フードキット ダストカバー フラッシュマウントキット	

※MU-152/190/190V/231/270Wは屋外に装備できません。

カラーLCDディスプレイ [型式] MU-150HD/152/190HD/190/190V/231/270W

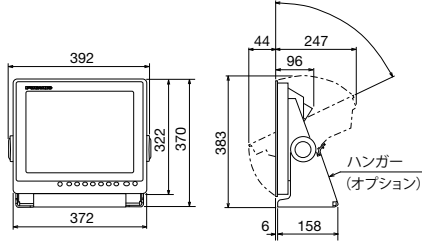
MU-150HD

フラッシュマウントタイプ
5.4 kg



取付穴寸法図

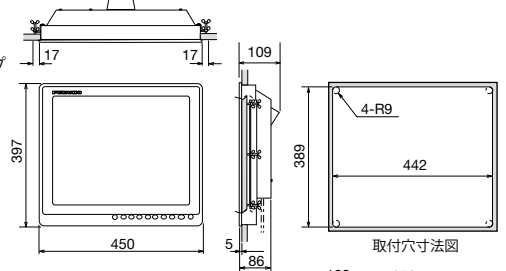
ハンガータイプ
7.4 kg



ハンガー (オプション)

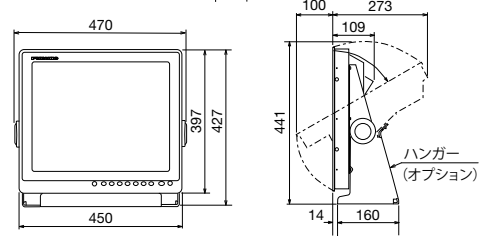
MU-190HD

フラッシュマウントタイプ
8.2 kg



取付穴寸法図

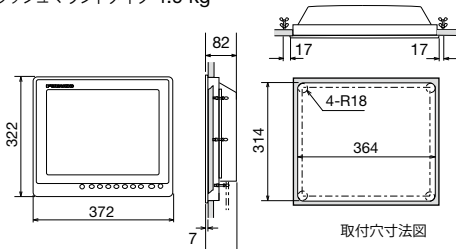
ハンガータイプ
11.0 kg



ハンガー (オプション)

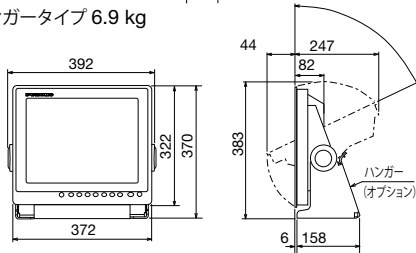
MU-152

フラッシュマウントタイプ 4.9 kg



取付穴寸法図

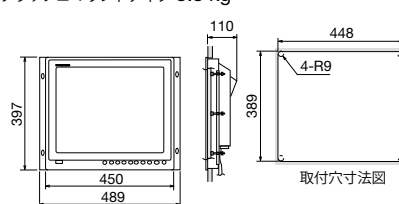
ハンガータイプ 6.9 kg



ハンガー (オプション)

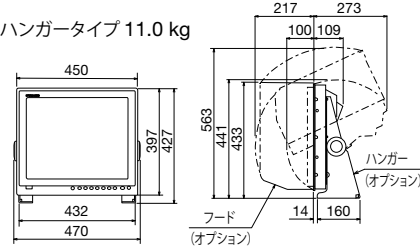
MU-190

フラッシュマウントタイプ 8.8 kg



取付穴寸法図

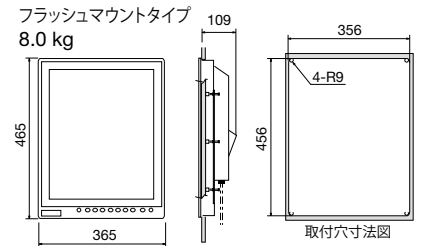
ハンガータイプ 11.0 kg



フード (オプション)

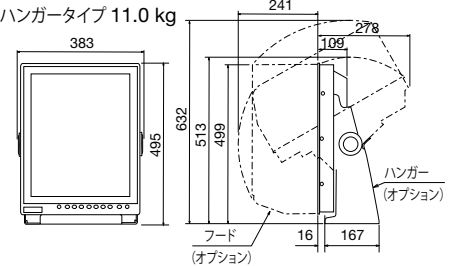
MU-190V

フラッシュマウントタイプ
8.0 kg



取付穴寸法図

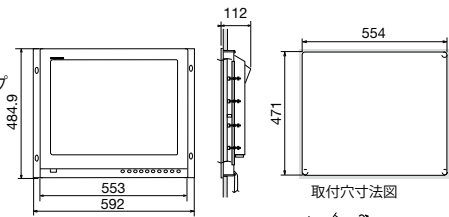
ハンガータイプ 11.0 kg



フード (オプション)

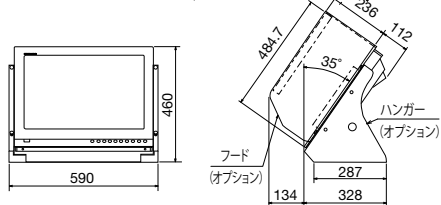
MU-231

フラッシュマウントタイプ
12.8 kg



取付穴寸法図

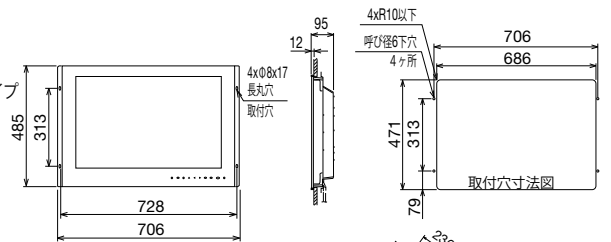
ハンガータイプ
18.9 kg



フード (オプション)

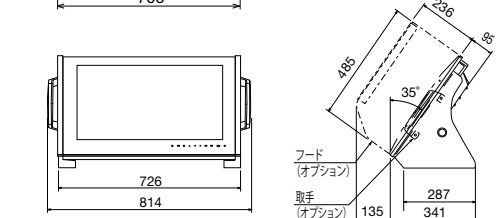
MU-270W

フラッシュマウントタイプ
13 kg



取付穴寸法図

ハンガータイプ
21 kg



フード (オプション)

商標の扱い:本カタログに記載されている社名、製品名は、一般に各開発メーカーの登録商標または商標です。



安全に関する
ご注意

●ご使用前に「取扱説明書」をよくお読みの上、正しくお使い下さい。

★ご購入の前に

- 仕様および外観は機器改良のため予告なく変更することがあります。
- 当製品をお買い上げの場合、取付工事費、オプション費等は別途ご請求させていただきます。
- 印刷物と製品とは多少色合いが異なる場合があります。あらかじめご了承下さい。
- このカタログの内容詳細については販売店または当社におたずね下さい。
- 類似品にご注意下さい。

古野電気株式会社

- | | | |
|-------------|------------------------------------|----------------------|
| 本社/国内営業部 | 662-8580 西宮市芦原町9番52号 (0798)63-1085 | |
| ●東京支店 | (03)5687-0421 | ●北海道支店 (011)561-7261 |
| ●銚子営業所 | (0479)25-0255 | ●釧路営業所 (0154)25-7831 |
| ●焼津営業所 | (054)628-7181 | ●稚内出張所 (0162)22-2815 |
| ●東北支店/八戸営業所 | (0178)33-7415 | ●函館出張所 (0138)26-1067 |
| ●石巻営業所 | (0225)93-0701 | |

www.furuno.com

- | | | |
|-------------|----------------------|----------------------|
| フルノ関西販売株式会社 | 伊勢支店 (0596) 35-0330 | 関西支店 (078) 304-7008 |
| | 四国支店 (088) 832-7171 | |
| フルノ九州販売株式会社 | 西九州支店 (095) 861-3261 | 北九州支店 (0832) 67-9111 |
| | 南九州支店 (0987) 64-1108 | |

※ 弊社問合せ先は事情により変更される場合があります。弊社ホームページに最新情報を掲載していますので、ご参照下さい。

●お問い合わせは