

**FURUNO**

# SATELLITE SPEED LOG

サテライトスピードログ



型式:  
**GS-100**

# バーシング時に不可欠な船速情報を±0.02 knの高精度で提供



- ▶ 船首での2速度(船首方向速度と舷側方向速度)と船尾での舷側方向速度が表示可能(レートジャイロ不要)
- ▶ 船体の任意の位置での左右船速を表示可能
- ▶ ロール・ピッチ、角度情報も出力可能  
船体の姿勢や揺れの状態を把握し、安全・効率的な航海に活用できます。
- ▶ IEC 61023 (SDME, 船速距離計)、ISO 22090-3 (THD, 船首方位伝達装置)に合致

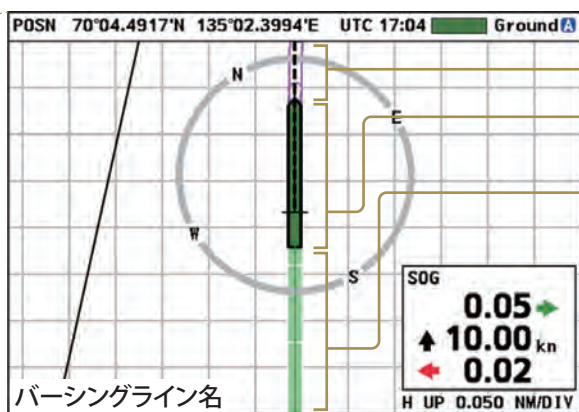
- ▶ レーダー、AIS、ECDIS等、航海・通信機器へ船速データを提供
- ▶ 5.7型カラーLCDにデータを見やすく表示
- ▶ コンパクトで装備しやすいアンテナ
- ▶ シンプルなメニュー操作  
カーソルパッド、または、メニュー項目に割り当てられた番号ボタンを押すことで、メニューの選択・操作が可能。

## ±0.02 knの高精度測定

GS-100は±0.02 knの高精度測定で、細心の注意を要するバーシングをサポートします。また、ウィング装備用の8.4型カラーLCD表示器(オプション)では、わかりやすいグラフィック表示で直観的に自船の方向や移動量を把握できます。



8.4型カラーLCD表示器  
(ウィング装備用、オプション)

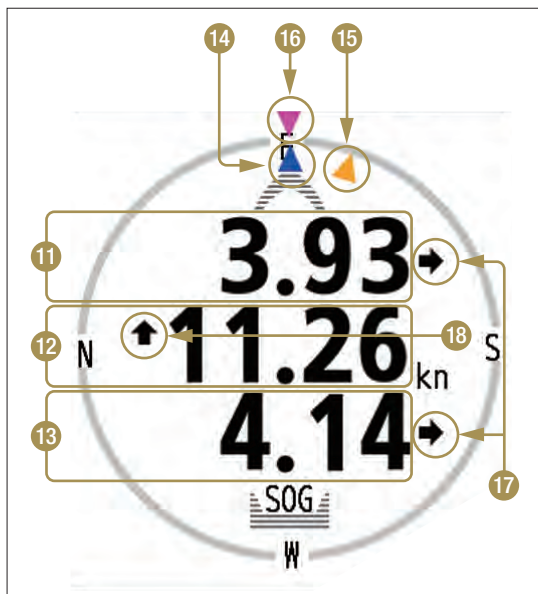
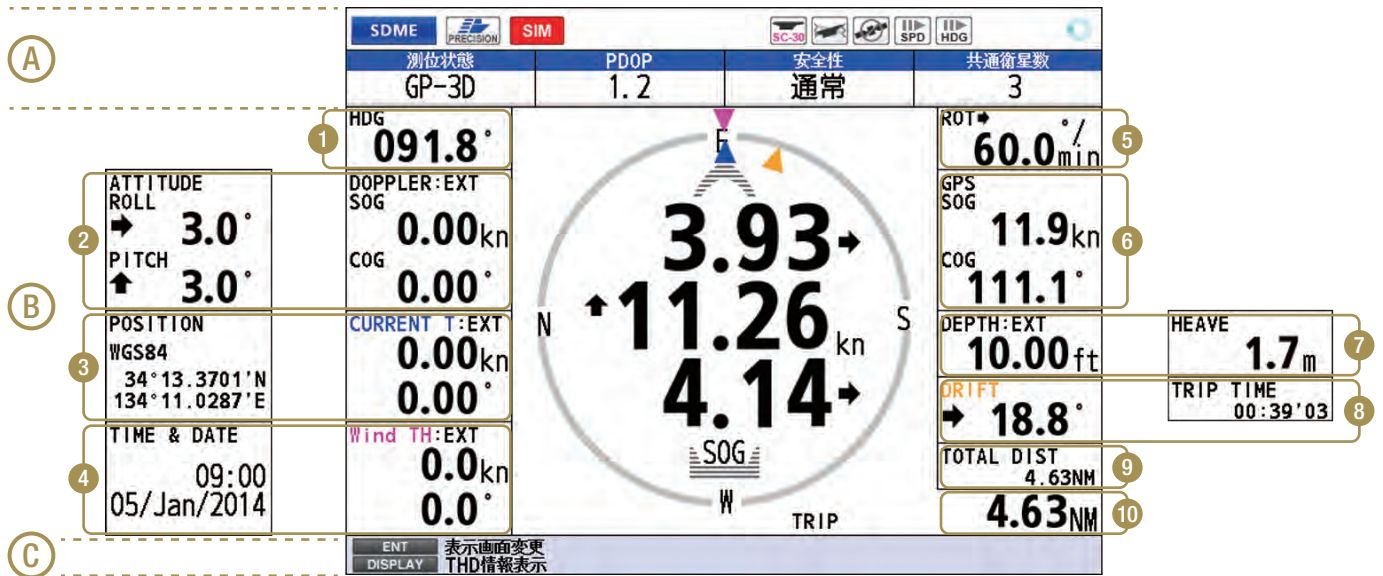


- ▶ 予測位置マーク
- ▶ 自船マーク
- ▶ 過去位置マーク
- ▶ 3軸船速表示

## MSC.334(90) 船速距離計についての新性能要件

- 50,000 GT以上の船舶には、対地2軸と対水の船速距離計をそれぞれ独立して装備すること
- 2014年7月1日以降に建造される船舶から適用

## 航海データ表示画面



- Ⓐ 選択されているモード、自船位置など、機器の状態を表示
- Ⓑ 選択されたモードを表示
- Ⓒ その画面で可能な操作(ボタン名やメッセージ)のガイダンスを表示  
警報発生時には、優先度の高い警報を表示

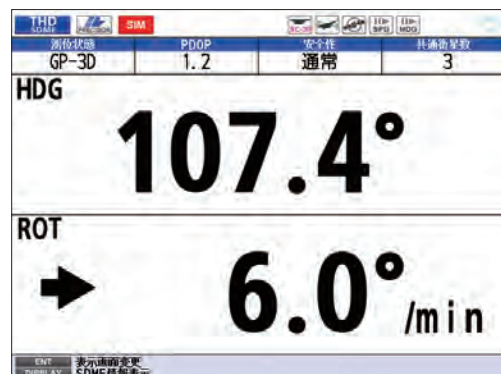
- ① 船首方位
- ② ロール・ピッチ もしくは 外部ドップラによる対地船速・対地針路\* (選択)
- ③ 自船位置 もしくは 潮流、速度・方位\* (選択)
- ④ 時刻・日付 もしくは 風速・風向\* (選択)
- ⑤ ROT
- ⑥ GNSSによる対地船速/対地針路
- ⑦ ヒービング もしくは 水深\* (選択)
- ⑧ 区間航程時間 もしくは 偏流\* (選択)
- ⑨ 総航程距離
- ⑩ 区間航程距離
- ⑪ 船首位置での舷側方向の速度
- ⑫ 船首方向の速度
- ⑬ 船尾位置での舷側方向の速度
- ⑭ 潮流角\*
- ⑮ 偏流角\*
- ⑯ 風向角\*
- ⑰ 舷側方向の速度の向き ←→
- ⑱ 船首方向の速度の向き ↑↓

※外部センサーが接続されている場合に表示可

## 数値画面



船速と区間航程距離



船首方位とROT

# 仕様

機器名称	サテライトスピードログ		
精度	船速	アンテナ装備位置(衛星5個以上)	0.02 kn RMS
		任意位置での舷側速度(衛星5個以上)	0.08 kn RMS
		衛星3, 4個	0.2 kn RMS
分解能	移動距離		0.01 NM
	姿勢角(ヘディング/ピッチ/ロール)		0.4° RMS
	船速	0.1 kn または 0.01 kn (メニューで切り替え)	
追従速度(ヘディング/ピッチ/ロール)	姿勢角	0.1°/分 または 0.01°/分(メニューで切り替え)	
	ROT	0.1°/分 または 0.01°/分(メニューで切り替え)	
静定時間	約90秒(標準)		
受信周波数	L1: 1575.42 MHz (GPS/Galileo/QZSS) 1602.5625MHz (GLONASS)		
受信コード	C/A code (GPS/QZSS) E1B (Galileo), 10F (GLONASS)		
測位精度	GNSS	約5 m (2 drms, HDOP<4)	
	SBAS	約4 m (2 drms, HDOP<4)	
表示画面	5.7型カラーLCD		
インターフェイス	IEC 61162-1 IN/OUT	2	
	IEC 61162-1 OUT	1	
	IEC 61162-2 IN/OUT	1	
	イーサネット(IEC 61162-450)	1	
	USB(保守用)	1	

## 電源

接続箱	DC 24 V: 0.6 A
-----	----------------

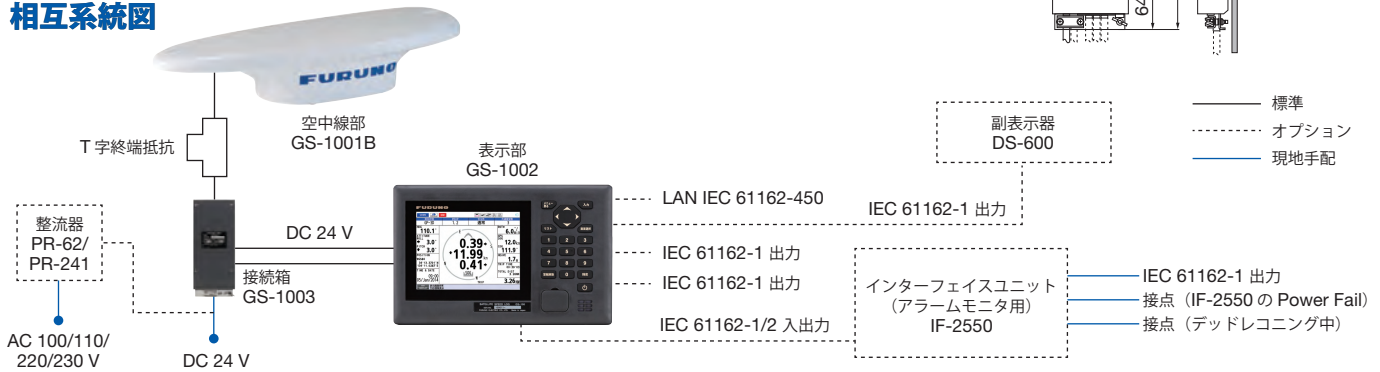
## 環境条件

動作温度	空中線部	-25°C ~ +55°C
	表示部・接続箱	-15°C ~ +55°C
相対湿度	95 %以下(40°C)	
防塵/防水性	空中線部	IP56
	表示部	IP25
	接続箱	IP22
振動	IEC 60945 Ed. 4	

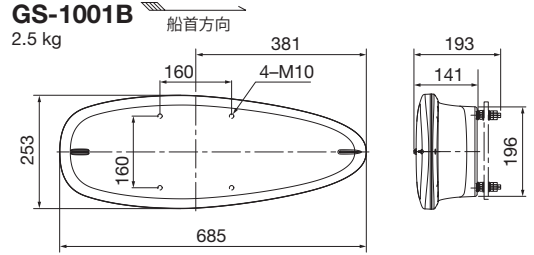
## 構成

標準	オプション
空中線部 GS-1001B(-A/N) ×1	インターフェイスユニット(アラームモニター) IF-2550
表示部 GS-1002 ×1	副表示器 DS-600
接続箱 GS-1003 ×1	鳥避け OP20-36/37
空中線部-接続箱間ケーブル ×1	整流器 PR-62/PR-241
商船用(30/40/50 m)	フラッシュマウントキット OP20-40/41
プレジャーボート、漁船用(15/30 m)	防水LANケーブル(3 m)
表示部-接続箱間ケーブル(信号)(6 m) ×1	シリアル通信ケーブル(IEC61162-1用)(5/10/20 m)
表示部-接続箱間ケーブル(電源)(6 m) ×1	シリアル通信ケーブル(IEC61162-2用)(5 m)
シリアル通信ケーブル(IEC61162-1用)(5 m) ×1	空中線部-接続箱間ケーブル(商船用)(30/40/50 m)
工事材料・予備品 ×1	空中線部-接続箱間ケーブル(プレジャーボート、漁船用)(15/30 m)

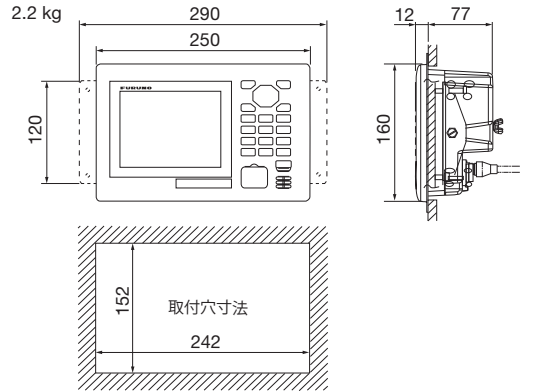
## 相互系統図



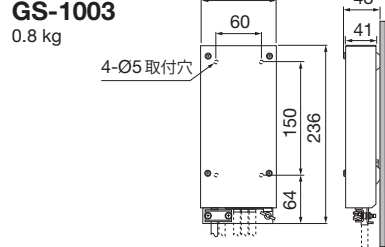
## 空中線部



## 表示部



## 接続箱



安全に関する  
ご注意

●ご使用前に「取扱説明書」をよくお読みの上、  
正しくお使い下さい。

### ★ご購入の前に

- 仕様および外観は機器改良のため予告なく変更することがあります。
- 当製品をお買い上げの場合、取付工事費、オプション費等は別途ご請求させていただきます。
- 印刷物と製品とは多少色合いが異なる場合があります。あらかじめご了承下さい。
- このカタログの内容詳細については販売店または当社におたずね下さい。

# 古野電気株式会社

〒662-8580 兵庫県西宮市芦原町9番52号 [www.furuno.com](http://www.furuno.com)

本社/国内営業部 (0798)63-1085  
 北海道支店/札幌営業所 (011)561-7261  
 ●別府営業所 (0154)25-7831  
 ●稚内営業所 (0162)22-2815  
 東日本支店/東京営業所 (03)5687-0421  
 ●八戸営業所 (0178)33-7415  
 ●石巻営業所 (0225)93-0701  
 ●仙台営業所 (0479)25-0255

東北北陸支店/焼津営業所 (054)628-7181  
 ●名古屋営業所 (052)951-6061  
 ●伊勢営業所 (0596)28-7177  
 ●金沢営業所 (076)262-3326  
 西日本支店/神戸営業所 (0798)63-1281  
 ●田辺営業所 (0739)24-9531  
 ●堺営業所 (0859)44-3221  
 ●高知営業所 (088)832-7171  
 ●徳島営業所 (088)662-6580  
 ●宇和島営業所 (0895)23-2613

北九州支店/長崎営業所 (095)861-3261  
 ●秋葉営業所 (0838)25-3151  
 ●下関営業所 (083)267-9111  
 ●佐世保営業所 (0956)48-4440  
 ●福岡営業所 (092)711-1777  
 南九州支店/宮崎営業所 (0987)64-1108  
 ●鹿児島営業所 (099)266-1828  
 ●延岡営業所 (0982)21-2161  
 ●沖縄営業所 (098)863-7779

本社/船舶営業部 (0798)63-1087  
 ●関東支店 (03)5687-0432  
 ●広島支店 (084)993-9777  
 ●今治営業所 (084)993-9777  
 ●福岡駐在所 (092)711-1778

※ 弊社問合せ先は事情により変更される場合があります。弊社ホームページに最新情報を掲載していますので、ご参照下さい。