

## NAVIGATIONAL ECHO SOUNDER

音響測深機



型式：  
FE-800



## 2周波での測深データを 1つの画面に併記可能 カラーLCDに深度情報を見やすく表示

### ▶2周波 (50/200 kHz) での測深データを 1つの画面に併記

船首・船尾の水深を同時に把握することができます。

### ▶様々なモード表示が可能

水深値の表示を行うNAVモード、現在位置を含む水深値を表示するOS DATAモード、深度履歴を表示するHISTORYモードがあります。

### ▶視認性にすぐれた8.4型カラーLCDディスプレイ

### ▶フルノ リモートディスプレイRD-20/50と接続可能

指示器から離れた場所でも水深値の確認ができます。

### ▶水深情報を印刷できるプリンタ (オプション)

### ▶パソコンで深度情報を編集・プリントアウトできる ソフトウェア (オプション)

過去の航行データの保存や、パソコンに接続されたプリンタでの印刷が可能になります。

### ▶IMO MSC.302 (87) (Bridge Alert Management) 対応

### ▶過去24時間の測深履歴を記録・再生※

### ▶アラーム機能

水深が設定値より浅くなるとアラームで知らせます。

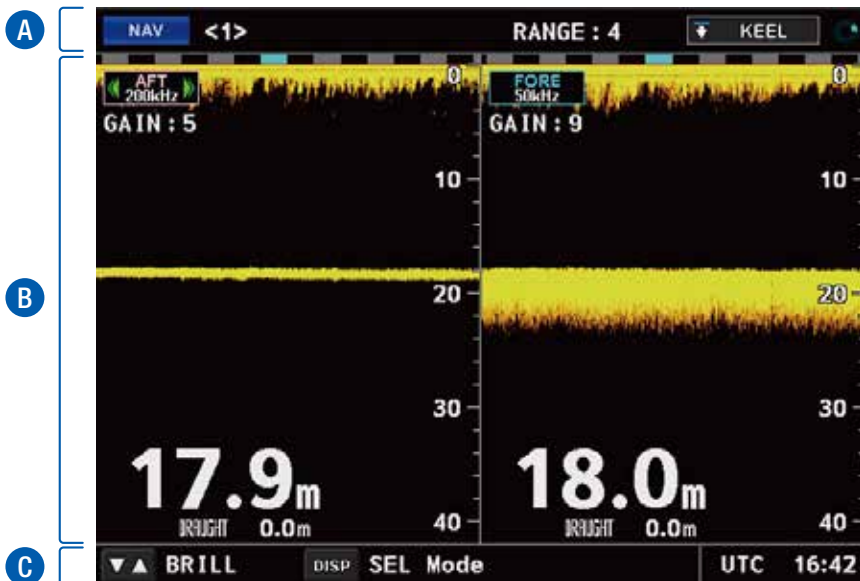
また、海底検出できない場合や電源の低下時にもアラームで知らせます。



※本体での測深履歴の表示可能時間は、右ページ HISTORYモードの欄をご参照下さい。オプションのPCソフトウェアを使用した場合、5秒間隔で24時間分の記録・再生が可能となります。

## NAVモード

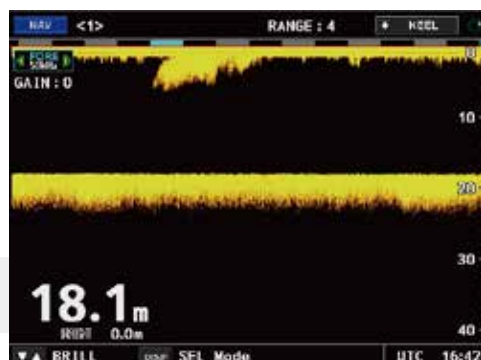
送受波器/キール/水面基準での音測深度表示



**A** 選択されているモード、レンジ設定など、FE-800の主機能を表示

**B** 選択されたモードを表示

**C** その画面で可能な操作 (ボタン名やメッセージ) を表示。警報発生時には、優先度の高い警報を表示。

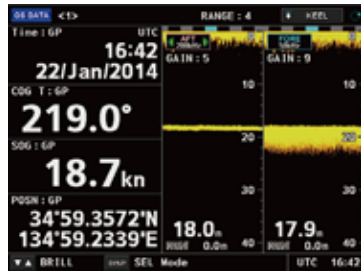


FOREまたはAFTの単周波表示も可能です。▶▶

## OS DATAモード

現在位置(時間、針路、速度、緯度・経度)\*を含む音測深度表示

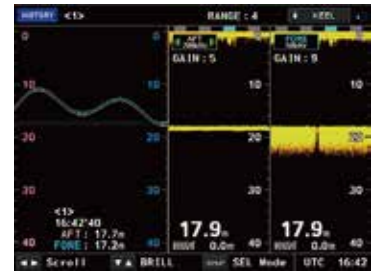
\*GPSのようなEPFS(Electronic Position-Fixing System, 電子測位装置)の接続が必要です。



## HISTORYモード

深度の履歴を表示

記録間隔	記録・再生可能時間
5秒	1時間分
1分	12時間分
2分	24時間分



## LOGBOOK表示

一定の時間間隔(5秒、1分、2分)で抽出した深度データ(時刻・水深値・自船位置)を表示。720点までのログデータを開覧可能です。

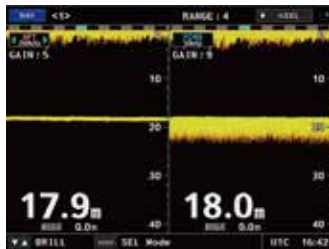


## アラートログ表示

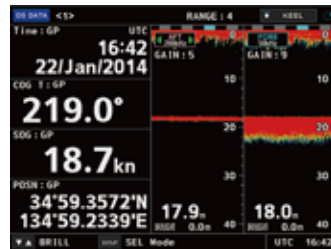
発生したアラートの内容や日時の記録を表示



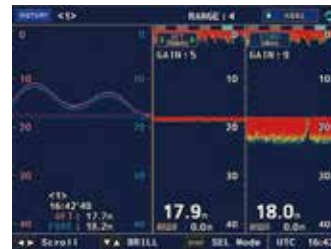
## 船内環境に合わせて選択できる画面表示色



背景:黒 エコー:黄色



背景:黒 エコー:赤



背景:青



背景:白

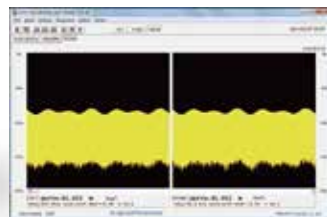
## 蓄積データの活用

プリンタ(オプション)で水深情報を印刷したり、パソコンを接続し、オプションのソフトウェアを使って深度情報を編集・プリントアウトすることが可能です。

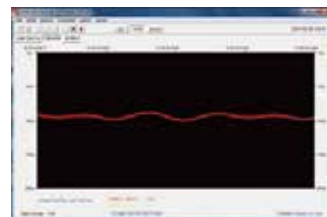


プリンタ PP-505-FE

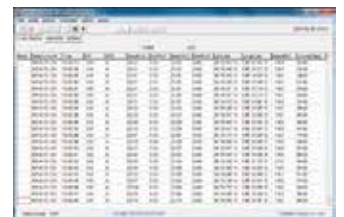
### PCソフトウェア



Echoモード



Graphモード



Logモード

## 相互系統図



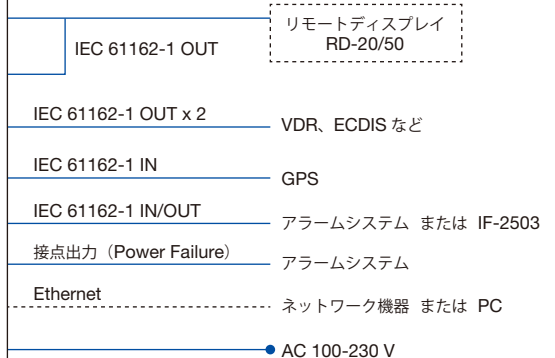
指示器  
FE-8010

RS-232C

プリンタ  
PP-505-FE

送受信機  
FE-8020

——— 標準    - - - - - オプション    ——— 現地手配



## 仕様

機器名称	音響測深機	
測深範囲	50 kHz: 2~200 m 200 kHz: 1~200 m	
水深測定精度	20 mレンジ: ±0.5 m または 水深の±2.5% 200 mレンジ: ±5 m または 水深の±2.5%	
動揺	ロール: ±10° ピッチ: ±5°	
表示の大きさ	20 mレンジ: 5 mm 以上/m 200 mレンジ: 0.5 mm 以上/m	
画像送り	200 mレンジ: 過去15分間の映像を表示	
送信出力	1 kW rms	
送信周波数	50 kHz, 200 kHz, 50/50 kHz, 50/200 kHz, 200/200 kHz	
送受波器	50 kHz: 50B-6B 200 kHz: 200B-8B	
レンジ	8段階 (5~2400 mの範囲を1 mステップで任意に設定可能) 初期設定値: 5, 10, 20, 40, 100, 200, 400, 800 m	
画面サイズ	8.4インチカラー液晶	
表示モード	NAV, HISTORY, OS DATA	
表示色	エコ: 8色 背景/文字色: 3種類 (黒/白、青/白、白/黒) DAY/NIGHTの設定あり	
インターフェイス	IEC 61162-450 × 1 RS-232C × 1 (PP-505-FE)	
入力	IEC 61162-1 (IN) × 2	
出力	IEC 61162-1 (OUT) × 4 接点信号 × 1 (入力電源喪失)	
オートモード	レンジ、ゲイン	
警報	入力電源喪失*、浅海警報、海底検出エラー、内部電圧異常、 内部通信異常、内部温度異常、FAN回転数異常 ※電源喪失時、FE-800 自身から可視・可聴警報を発することはできません。 可視・可聴警報を発することのできる他の設備と接続してください。	
記録・再生可能時間	記録間隔	記録・再生可能時間
	5秒	1時間分
	1分	12時間分
	2分	24時間分

## 電源

AC 100-230 V 1 Ø 50/60 Hz

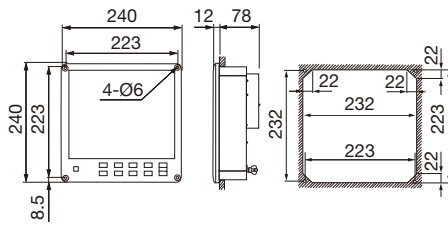
## 環境条件

動作温度	指示器	-15℃~55℃
	送受信機	-15℃~55℃

## 指示器

### FE-8010

2.3 kg

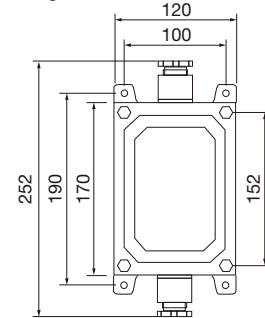


## 整合箱

### MB-502 (送受波器50B-6B用)

### MB-504 (送受波器200B-8B用)

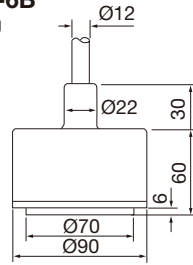
2.6 kg



## 送受波器

### 50B-6B

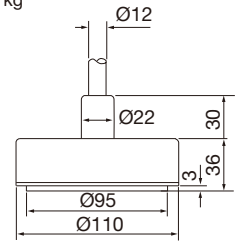
4.1 kg



## 送受波器

### 200B-8B

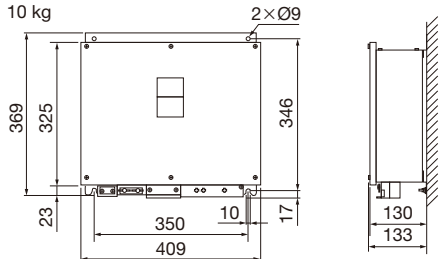
3.6 kg



## 送受信機

### FE-8020

10 kg

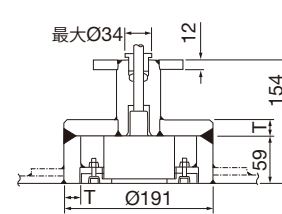


## 船底タンク

### TTF-5600

標準 T=20: 18 kg

オプション T=12: 15 kg T=25: 20 kg

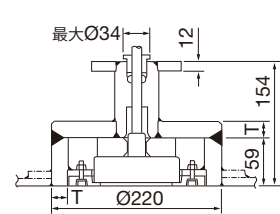


## 船底タンク

### TTF-2000

標準 T=20: 20 kg

オプション T=12: 16 kg T=25: 22 kg



安全に  
関する  
ご注意

- ご使用前に「取扱説明書」をよくお読みの上、正しくお使い下さい。

### ★ご購入の前に

- 仕様および外観は機器改良のため予告なく変更することがあります。
- 当製品をお買い上げの場合、取付工事費、オプション費等は別途ご請求させていただきます。
- 印刷物と製品とは多少色合いが異なる場合があります。あらかじめご了承下さい。
- このカタログの内容詳細については販売店または当社におたずね下さい。

商標の扱い: 本カタログに記載されている社名、製品名は、一般に各開発メーカーの登録商標または商標です。

### ●お問い合わせは

## 古野電気株式会社

本社/船協営業部	662-8580	西宮市芦原町9番52号	(0798) 63-1203
関東支店	101-0024	東京都千代田区神田和泉町2番6号(今川ビル)	(03) 5687-0432
広島支店	723-0065	広島県三原市西野1丁目4番10号	(0848) 63-1191
福岡駐在所	810-0075	福岡県福岡市中央区港3丁目1番44号	(092) 711-1778
長崎駐在所	852-8003	長崎市旭町3番15号	(095) 861-3261

www.furuno.com

フルノ関西販売株式会社	伊勢支店 (0596) 35-0330	関西支店 (078) 304-7008
	四国支店 (088) 832-7171	
フルノ九州販売株式会社	西九州支店 (095) 861-3261	北九州支店 (0832) 67-9111
	南九州支店 (0987) 64-1108	

※ 弊社問合せ先は事情により変更する場合があります。弊社ホームページに最新情報を掲載していますので、ご参照下さい。

カタログ No. ES-11b  
3-1114-3SK  
1-0314-2SK