

FURUNO



12.1型 カラーGPSプロッタ魚探 型式 GP-3700F



12.1型 カラーGPSプロッタ 型式 GP-3700



※GP-3700Fのみ

www.furuno.com



魚影を捉える、充実の魚探機能 (GP-3700F)

2周波対応 高性能魚探内蔵

周波数50/200 kHzの2周波、出力は600 W/1 kWに対応したデジタル魚探(1 kWはオプション)

狙った魚の生息域判別に役立つ 底質判別機能



水深5~100 mの間の底質を岩/小石/砂/泥の4種類のタイプに分類し、魚探画面上にわかりやすく表示します。底質の種類や変化を知ることにより、魚の生息域に応じたベストポイントの選定に役立ちます。

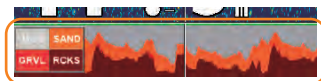
- ・送受波器はスルーハル、トランサム装備が必要です。
- ・底質判別機能設定時は自動的にオートレンジになります。
- ・船速10 kn以下にする必要があります。
- ・本機器が示す底質情報は、様々な要因により誤差を含む場合があります。



岩 砂
小石 泥

グラフィックモード※

4種類の底質をわかりやすくグラフィック表示



岩 砂
小石 泥

詳細モード※

4種類の底質タイプをその確度に応じて色分け表示

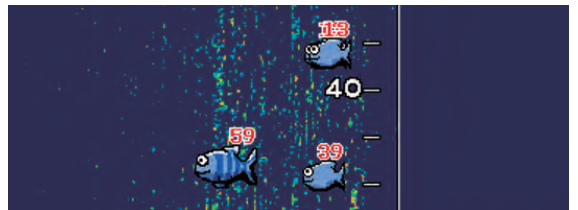
※映像内の凡例は英語表記になります。

魚のサイズをセンチ表示するACCU-FISH™機能



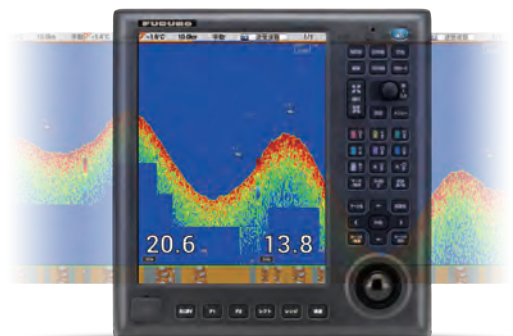
送受波器へ返ってきたエコーから、それが単体魚か魚群なのかをフルノ独自のデジタル技術を用いて瞬時に判別。水深2~100 mの間で10~199 cmまでの魚の大きさを魚探画面上に数値やマークで表示します。

- ・2周波(50/200 kHz)一体型の送受波器が必要です。
- ・本機能で計測された数値は、様々な要因により誤った表現をすることがあります。



魚探映像のスクロールバック

過去の魚探映像を確認することができます。映像をもう一度見たい時に大変便利です。



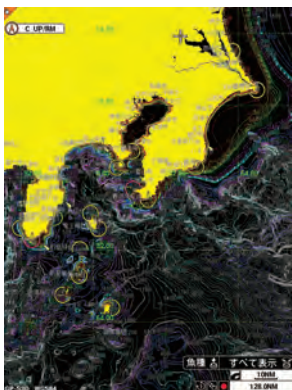
プロフェッショナル仕様、 GP-3700シリーズ。

詳細な海域情報が満載の高精度プロッタ

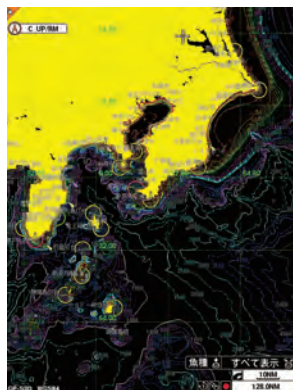
日本全国の詳細な海底地形図を搭載

new pec*をフルフォーマットに変換した航海用電子参考図を採用しています。海岸線、海底地形など、細かな情報が満載のオリジナルチャートです。

*日本水路協会発行の航海用電子参考図(new pec)とは表現が一部異なります。
※紙海図の代替としての活用はできません。航海上の判断には海図を使用してください。



漁労用チャート



航海用チャート

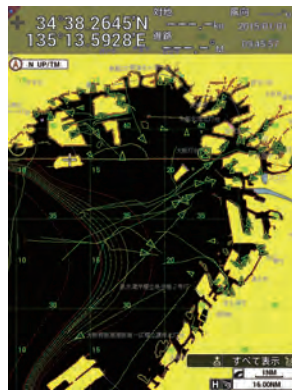
チャートの高速描画

チャートデータは瞬時に描画。すばやい位置確認、ストレスのないナビゲーション操作が可能です。

AISターゲット※1、ターゲットラッキング (TT)情報の表示が可能

最大100隻のAIS情報を表示し、他船との衝突回避に貢献します。
AISターゲット100点、TTターゲット100点を表示可能です。*2

※1 AIS受信機が必要 ※2 AIS、及びターゲットラッキング情報の入力が必要



AISターゲット表示

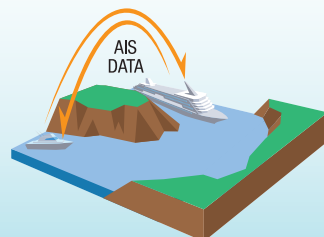
| AIS詳細情報 | |
|--------------------------------|------------------------------|
| 船名: | 012345678901234567890 |
| コールサイン: | -- |
| MMSI番号: | 123456789 |
| 進路: | 36.0° T 対地船速: 20.0kn |
| 接近時間: | 10.00s 接近距離: 337m |
| レンジ: | 2.807NM 方位: 209.8° |
| 目的地: | -- |
| 船種: | -- |
| 船の状態: | 0 Under Vdy Usng Engine |
| 船首方位: | 36.0° T ROT: +00.0°/min |
| 経過時間: | 00s |
| 船体長: | -- 船長: -- |
| 危険: | Danger |
| 位置: | 34° 40.953' N 135° 18.794' E |
| つまみを押す: 活性/非活性化 メニューキー: 閉じる | |

AIS詳細情報

AISとは?

AIS (Automatic Identification System: 船舶自動識別装置)とは、船の位置や船速、進行方向などの情報を、VHF電波を活用して他船と交換するシステムであり、自船情報の送信とともに、他船の情報を受信し、周辺船舶の動向を把握できます。濃霧や夜間など、目視ができない状況でも他船の動きを把握することができ、安全航海をサポートします。また、レーダーでは探知できない島影に隠れた船舶や、河口から出てくる船舶でもAISならその存在を確認できるため、衝突防止の一助となります。

AIS ターゲット表示例



使いやすさにこだわったユーザーインターフェイス



トラックボール

① 操作性を考慮した大型キー

② 大きく見やすい12.1型 カラー液晶ディスプレイ

色彩豊かなカラー液晶表示で、地域名や詳細部分もくっきりと表示します。

③ よく使う機能を登録できるユーザーキー

すぐに使いたい機能を画面下のユーザーキーに登録するとワンタッチで呼び出しができます。

④ カーソルを自由自在に操作できる トラックボール

トラックボールとの併用で、操作性を格段に高めています。

⑤ UNDO(元に戻す)/REDO(やり直す)キー

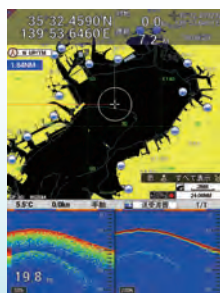
直前のマーク・ラインの投入、編集および消去の操作を20回の操作までさかのぼって取り消す/やり直すことができます。

⑥ USBポート

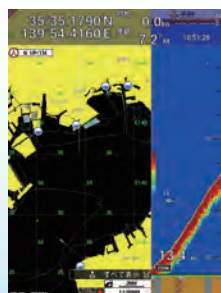
⑦ 多彩な表示モード

プロッタ、航法情報、コンパス*1、魚探*2などの表示画面を、お好みに合わせて自由にカスタマイズできます。また、小さい縮尺と大きい縮尺の画面を両方同時に映し出すことができます。小さい縮尺で接近船を監視しつつ、大きい縮尺で周囲を見渡せます。

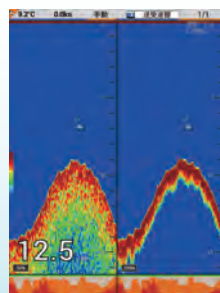
*1 センサーとの接続が必要
*2 GP-3700Fのみ



横割り併記



縦割り併記



魚探2周波画面

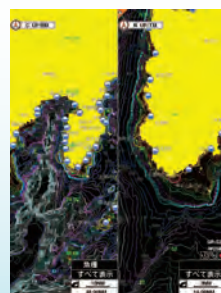


チャート2画面

操船をサポートする便利な機能

音声読み上げ機能*

業界初の音声読み上げ機能を搭載。AIS接近警報、水温変化、底質変化など、設定した項目を音声で案内します。

* 各種センサー、データ入力が必要

音声例 「ターゲットに衝突の可能性があります」

「水温が14.8℃になりました」

「砂の海底を検出しました」

「潮目があります」



ターゲットに衝突の
可能性があります。

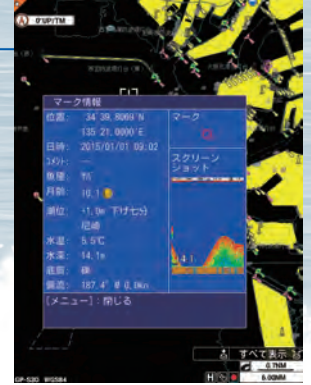
50cm以上の
単体魚を
検出しました。

ワンタッチで簡単記録

マーク投入時に日時、水温*1、潮位*2、偏流*3、月齢、水深*3、底質*4の情報を自動記録します。また、マークと連動した魚探映像など、記録したい画面をワンタッチでデータ保存(スクリーンショット)することが可能です。本体に記録したデータは、USBポートから簡単に取り出すことができます。

GP-3500シリーズの自船航跡・マーク等の登録情報も取り込むことができます。詳しくは販売店または当社にお問い合わせください。

- *1 水温計が必要
- *2 一番近い検潮所の潮位を記録
- *3 外部センサーが必要
- *4 GP-3700Fのみ、対応送受波器が必要

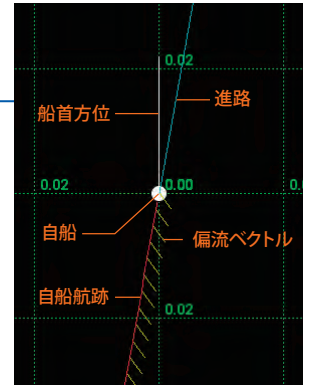


マーク情報

表層の流れを可視化する 簡易偏流演算機能*

自船がどの方向にどれだけ流されているかをベクトル表示します。これにより、自船の流れ具合だけでなく、周辺海域における表層潮流や風による影響を把握することができます。

* 各種センサーとの接続が必要

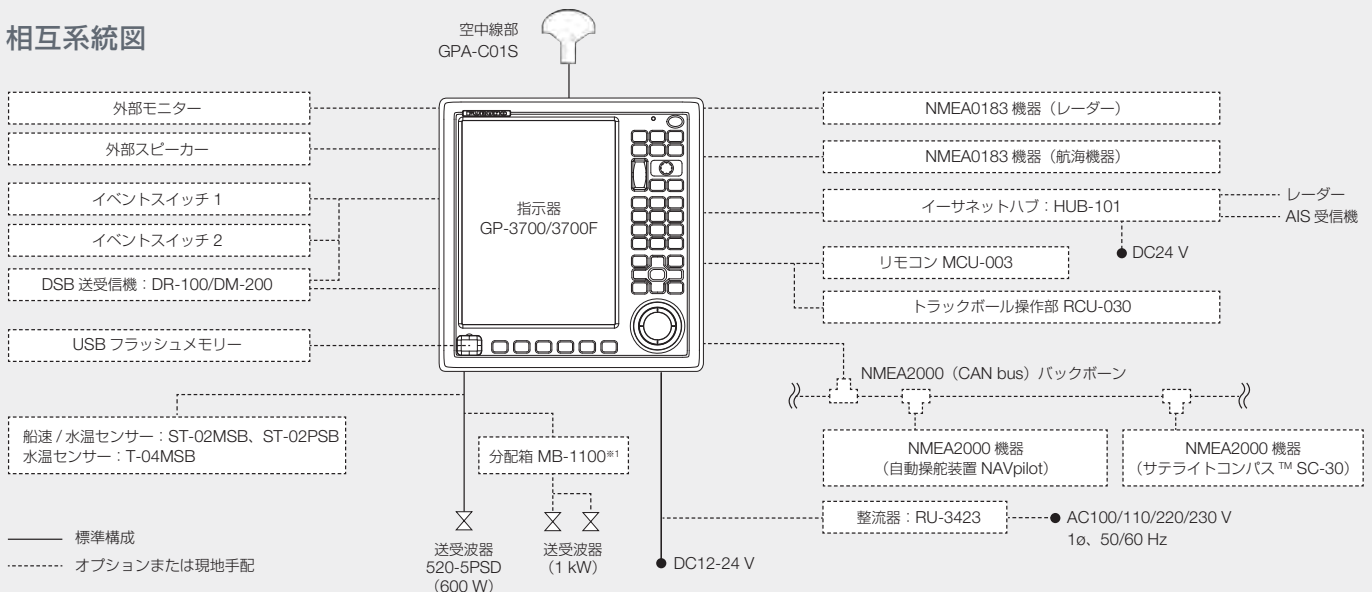


簡易偏流表示

警報機能

設定した到着時刻、離脱、コースずれ、侵入、船速、航行距離、AIS、CPA/TCPA、水温、潮目、深度、魚群、単体魚、底質判別、などの各種音声アラーム機能を搭載しています。

相互系統図



—— 標準構成
----- オプションまたは現地手配

オプション送受波器

送受波器 / 600 W 対応 : 520-5PSD*, 520-5PLD*, 520-5MSD*, 520-5PWD* 1 kW 対応 : 50/200-1T*, 50B-6, 50B-6B, 200B-5S
 トライデューサ / 600 W 対応 : 525T-PWD*, 525T-BSD*, 525T-STID-MSD*, 525T-STID-PWD*, 525T-SLTD-PWD*, 525T-LTD/12*,
 525T-LTD/20*, 525T-SLTD/12*, 525T-SLTD/20* 1 kW 対応 : 526TID-HDD*
 *ACCU-FISH™ および底質判別対応

*1: 50B+6, 50B-6B, 200B-5S, 50/200-1T接続時のみ必要

仕様

1. 指示器

表示器 12.1型 カラー-TFT液晶ディスプレイ
有効表示画面 SVGA, 600 x 800 ドット
輝度 400 cd/m²
表示図法 メルカトル
作図範囲 緯度85度未満
表示モード プロッタ、魚探^{*}、コンパス、衛星確認、潮汐グラフ
※GP-3700Fのみ

2. GPS 受信部

受信チャンネル GPS: 12チャンネル、12衛星パラレル、MSAS: 2チャンネル
受信周波数 1575.42 MHz
受信コード GPS/MSAS L1C/A
測位精度 GPS 約10 m (95%時間、HDOP ≤ 4, 2drms)
MSAS 約7 m (95%時間、2drms)
追尾速度 999 kn
捕捉時間 90秒
測位更新周期 1秒

3. プロッタ機能

表示範囲 0.025~1024海里(赤道付近)
航跡表示記憶間隔 時間(1秒~99分59秒)または距離(0.01~9.99海里)
記憶点数 1,100,000点(現記録ブロック+内部メモリー10ブロック分)
1ブロック当り点数の内訳
自船航跡 30,000点
マーク・ライン 30,000点
他船航跡 40,000点(TT/AIS/僚船/GPSパイ、各10,000点)
目的地 3,500点(QP100点)
ルート 200ルート(1ルート100点)、1簡易ルート
警報の種類 到着/離脱、コースずれ/侵入、特定物標接近、船速、航行距離、水温^{*}、深度^{*}、潮目^{*}、自船位置測位不能/消失、AIS接近/消失、外部AIS、CPA/TCPA、ディファレンシャル測位中断
※外部データ入力が必要
海岸線 フルノ版航海用電子参考図標準搭載
(new pecデータを利用したフルノオリジナルチャートです。)
データ表示 自船緯度・経度、船速、線種、緑色、日時、潮流^{*1}、風速(真/相対)^{*1}、水深^{*2}、水温^{*1}、漁区、表示範囲(縮尺)、目的地位置、目的地までの距離・方位、カーソル位置(緯度・経度)、カーソルまでの距離
※1 各種外部データの入力が必要
※2 GP-3700Fは外部データの入力が必要

4. 魚探部(GP-3700F)

送信周波数 50/200 kHz の2周波
出力 600 W / 1 kW^{*}
※1 kW送波器接続時には、分配箱MB-1100が必要
表示範囲 標準: 5, 10, 20, 40, 80, 150, 300, 500 m シフト: 0~1200 m
拡大表示画面 海底直線拡大/海底追尾拡大/マーカ拡大/底質判別併記
オートモード カラーズモード/フィッシングモード(選択)
画像送り 6段階(1/16, 1/8, 1/4, 1/2, 1/1, 2/1)
主な機能 底質判別機能、ACCU-FISH、スクロールバック、Aスコップ、水温グラフ

5. インターフェイス

ポート数 NMEA(IEC61162-1): 3ポート、NMEA0183 V1.5/2.0/3.0/4.1、4800/38400 bps
LAN: 1ポート、イーサネット、100Base-TX
USB: 2ポート、USB2.0、TYPE A
(前面: USBメモリ接続用、背面: 操作部接続用)
NMEA2000: 1ポート
外部スピーカー: 1ポート、5W/4Ω
映像出力: 1ポート(アナログVGA)
接点信号 BK: 1ポート、イベント入力: 2ポート
データセンテンス (入力) ALR, BLV, CRQ, CUR, DBK, DBS, DBT, DPT, GGA, GLL, GNS, HDG, HDM, HDT, MSK, MTW, MWV, RMA, RMB, RMC, THS, TLL, TTM, VDM, VDR, VHW, VTG, VWR, VWT, ZDA
(出力) AAM, APB, BOD, BWC/BWR, DBT/DPT, DTM, GGA, GLL, GNS, GSA, GSV, GTD, HDG, HDT, MSK, MSS, MTW, MWV, RMA, RMB, RMC, RTE, THS, TLL, TTM, VHW, VTG, WPL, XTE, ZDA
出力Pセンテンス (PFEC) drcmd, pidat

NMEA2000PGN (入力) 059392/904, 060928, 061184, 126208/464/720/996, 127237/250, 129538, 130577/816/817/818/819/820/827
(出力) 059392/904, 060928, 061184, 126208/464/720/992/993, 127258, 128267/275, 129025/026/029/033/283/284/285/538/539, 130822/823/827

6. 電源

GP-3700 : DC 12-24 V, 2.5-1.3 A
GP-3700F: DC 12-24 V, 2.8-1.5 A (1 kW 出力時)

7. 環境条件

動作温度範囲 空中線部 -25°C~+70°C
指示器・操作部 -15°C~+55°C リモコン -20°C~+60°C
相対湿度 93%以下(+40°C)
保護等級 指示部: IPX2 GPSアンテナ: IP56

構成

(GP-3700F)

- 指示器
- 空中線部
- 送波器(520-5PSD/600Wタイプ)
- 工事材料、付属品、予備品

(GP-3700)

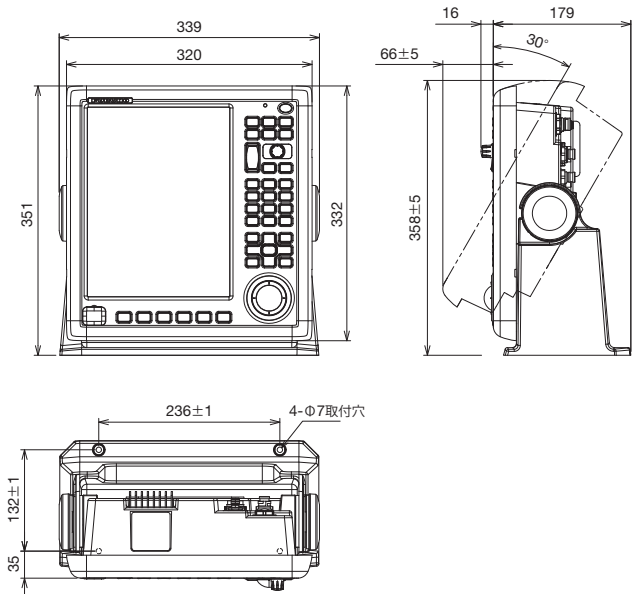
- 指示器
- 空中線部
- 工事材料、付属品、予備品

(オプション)

- トラックボール操作部 ●リモコン ●モニターオプション
 - フラッシュマウント(指示器用)
 - Fフラッシュマウント固定金具(トラックボール操作部用)
 - 空中線部(GPS用) ●アンテナケーブルセット
 - ジョイントボックス(LANケーブル延長用)
 - 外部スピーカー ●送波器 ●トライデューサ ●分配箱 ●整流器
 - 水温センサー ●船速/水温センサー ●インナーハルキット S^{*}
 - アンテナベース(L型、直型、レール用) ●マスト取付金具
 - 工事材料 ●LANケーブル組品 ●NMEA2000用ケーブル組品 ●MJケーブル組品
- ※ GP-3700Fのオプションです。

外寸図

GP-3700 約4.6 kg
GP-3700F 約4.8 kg



商標の扱い: 本カタログに記載されている社名、製品名は、一般に各開発メーカーの登録商標または商標です。

★ご購入の前に

- 仕様および外観は機器改良のため予告なく変更することがあります。
- 当製品をお買い上げの場合、取付工事費、オプション費等は別途ご請求させていただきます。
- 印刷物と製品とでは多少色合いが異なる場合があります。あらかじめご了承ください。
- このカタログの内容詳細については販売店または当社におたずね下さい。
- 類似品にご注意下さい。



安全に関する
ご注意

- ご使用前に「取扱説明書」をよくお読みの上、正しくお使い下さい。

古野電気株式会社

〒662-8580 兵庫県西宮市芦原町9番52号 www.furuno.com

本社/国内営業部 (0798)63-1085
●東京支店/東京営業所 (03)5687-0421
●銚子営業所 (0479)25-0255
北海道支店/札幌営業所 (011)561-7261
●釧路営業所 (0154)25-7831
東北支店/八戸営業所 (0178)33-7415
●石巻営業所 (0225)93-0701

東海北陸支店/焼津営業所 (054)628-7181
●名古屋営業所 (052)651-6361
●伊勢営業所 (0596)28-7177
●金沢営業所 (076)262-3326
西日本支店/神戸営業所 (0798)63-1281
●田辺営業所 (0739)24-9531
●堺港営業所 (0859)44-3221
●高知営業所 (076)262-3326
●徳島営業所 (088)662-6580
●宇和島営業所 (0895)23-2613

北九州支店/下関営業所 (083)267-9111
●秋営業所 (0838)25-3151
●長崎営業所 (095)861-3261
●佐世保営業所 (0956)48-4440
●福岡営業所 (092)711-1777
南九州支店/宮崎営業所 (0987)64-1108
●鹿児島営業所 (099)266-1828
●延岡営業所 (0982)21-2161
●沖縄営業所 (098)863-7779

本社/船舶営業部 (0798)63-1203
●関東支店 (03)5687-0432
●広島支店 (0848)63-1191
●今治営業所 (0848)63-1191
●福岡駐在所 (092)711-1778
●長崎駐在所 (095)861-3161

※ 弊社問合せ先は事情により変更される場合があります。弊社ホームページに最新情報を掲載していますので、ご参照下さい。

カタログ No. CA000001942
D-2303LB