

ネットレコーダー

型式

TE-155

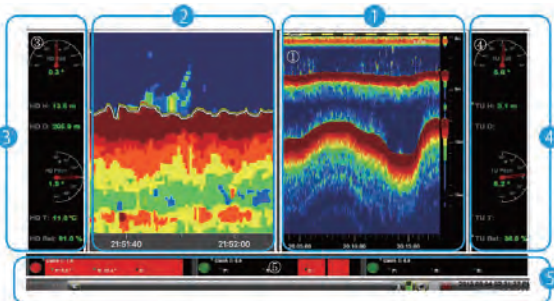
中層・着底びきに最適! 入網魚群の反応をクリアに表示



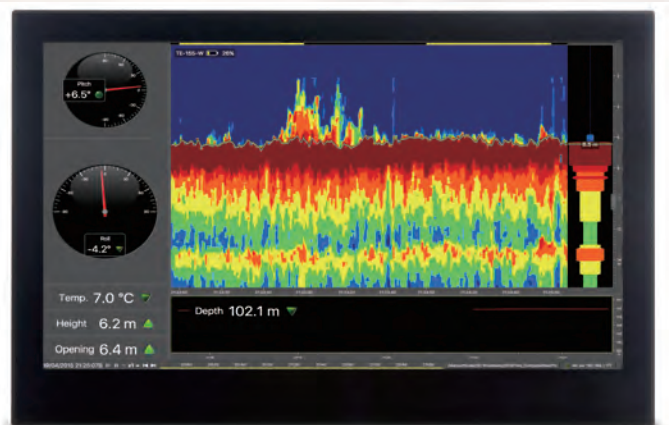
▶ 的確な曳網操船をサポート!

網の入口に送受波器を装備することで、網と海底・水面との位置関係をはじめ、網口の上下の開き具合や網口から入る魚群、網口の上下の魚群などが分かります。

また、網の沈降や着底の状況を確認することができます。



① トロールエクスプローラーからの画像 ② スピードエクスプローラーからの画像 ③ トロールセンサーの姿勢角(ピッチ&ロール)・バッテリー残量 ④ ドアセンサー(ヘッドライン/ロープ)の姿勢角(ピッチ&ロール)・バッテリー残量 ⑤ キャッチセンサーからの画像※②~⑤は標準構成外



表示部はオプション



▶底びき操業の入網魚群反応をグラフィック表示!

漁獲状況の判断、揚網タイミング的確な判断に役立ちます。また、装備するセンサーの用途に応じて画面のレイアウトが可能のため、情報を見逃しません。

▶中層・着底びきに最適!

最大水深2000 m、伝送最大到達距離4500 m(33 kHz高出力時)**

*ただし、この値は海中ノイズレベルにより変わります。

**ハイドロフォン NC-1-08が必要

▶データの収録・再生が可能

PCにデータを収録・再生することで操業の過程を再現・分析したり、漁具(オッターボード等)の姿勢や間隔等を再確認することが可能です。

仕様

1. 発信器

伝送周波数	33~60 kHz
ビーム幅	70°
距離範囲	2500 m以下
深度範囲	1600 m以下
更新周期	深度:3~8秒、水温:3~16秒
探知周波数	120~210 kHz
表示範囲	5~40 m
電池種類・駆動時間	リチウムイオン電池、約30~75時間*
充電時間	標準:8~12時間、急速:4時間

2. 受信器

受信ポート	3ポート
インターフェイス	イーサネット:1ポート、1000Base-T (PoE)

3. PC (Mac mini)

表示範囲	距離: 0~2000 m 深度: -2~2000 m 水温: -5~+25°C
単位	長さ: メートル、フィート、ヤード、フズム 速度: ノット、km/h、m/h、m/s、mile/h 温度: 摂氏、華氏
精度	距離: 0.1 m、水温: +0.1°、深度: 0.1%
再生速度	20段階
画面表示	オッター3D、チャート、数値データ、ダイヤルメーター、ゲージバー、 トロールダイヤルメーター、グラス、網口開口(ツイントロール)、 魚探映像、スピードセンサー3D

4. センサー(オプション)

4.1 キャッチセンサー

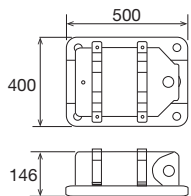
ビーム幅	70° (40 kHz)、60° (70 kHz)
最大距離	2500 m (40 kHz)、1000 m (70 kHz)
最大深度	1200 m (40 kHz)、1500 m (70 kHz)
電池種類・駆動時間	リチウムイオン電池、約500時間
充電時間	8~12時間

4.2 ドアセンサー

最大距離	2500 m
最大深度	1200 m
測定精度	0.1 m +0.03 m
電池種類・駆動時間	リチウムイオン電池、約200時間
充電時間	8~12時間

外寸図

発信器 TE-155-W
重量: 5.0 kg (水中: 0.9 kg)



▶キャッチセンサーとドアセンサーの電池動作時間はそれぞれ約500時間/200時間以上

1回の満充電で長時間の連続運転が可能のため、充電のために取り出す手間が減らせます。

▶フルネットレコーダーのパラバン受波器の使用が可能

プリアンプユニット(オプション品)を使用することによって、CN-24のパラバンや受波器の装備はそのままお使いいただけます。

5. 電源

PC	AC100-240 V、0.85-0.35 A、単相、50-60 Hz
受信器	AC100-240 V、1.0 A、単相、50-60 Hz (PoEアダプタ経由)
充電器	AC100-240 V、単相、50/60 Hz

構成

(標準構成)



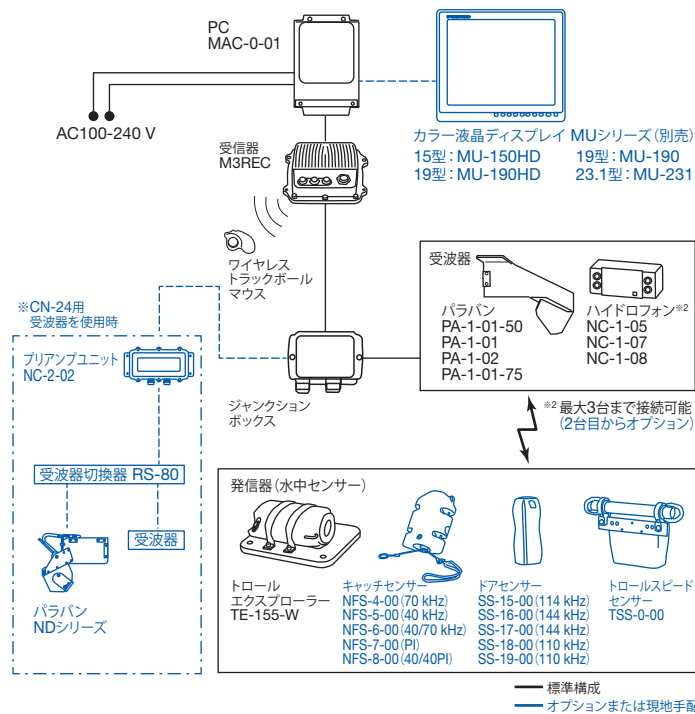
- 受信器 (M3REC) ×1
- パラバン (PA-1-01-50/PA-1-01/PA-1-02/PA-1-01-75) またはハイドロフォン (NC-1-05/07/08) ×1
- PC (MAC-0-01、マウス、ケーブル、アダプタ他 同梱) ... ×1
- 充電器 (BC-LIION-03) ×1
- 工事材料、付属品、予備品

● 発信器 トロールエクスプローラー (TE-155-W) ... ×1

〈オプション〉

- キャッチセンサー ● ドアセンサー ● トロールスピードセンサー ● プリアンプユニット
- センサー取付けキット ● センサー取付け軸 ● センサーシールド
- ソフトウェア (ピッチ&ロール) ● 水温計機能オプション ● 深度計機能オプション

相互系統図



商標の扱い:本カタログに記載されている社名、製品名は、一般に各開発メーカーの登録商標または商標です。

★ご購入の前に

- 仕様および外観は機器改良のため予告なく変更することがあります。
- 当製品をお買い上げの場合、取付工事費、オプション費等は別途ご請求させていただきます。
- 印刷物と製品とでは多少色合いが異なる場合があります。あらかじめご了承ください。
- このカタログの内容詳細については販売店または当社におたずね下さい。
- 類似品にご注意下さい。



安全に関する
ご注意

●ご使用前に「取扱説明書」をよくお読みの上、正しくお使い下さい。

古野電気株式会社

〒662-8580 兵庫県西宮市芦原町9番52号 www.furuno.com

本社/国内営業部	(0798)63-1085
東京支店/東京営業所	(03)5687-0421
● 銚子営業所	(0479)25-0255
北海道支店/札幌営業所	(011)561-7261
● 釧路営業所	(0154)25-7831
東北支店/八戸営業所	(0178)33-7415
● 石巻営業所	(0225)93-0701

東海北陸支店/焼津営業所	(054)628-7181
● 名古屋営業所	(052)651-6361
● 伊勢営業所	(0596)28-7177
● 金沢営業所	(076)262-3326
西日本支店/神戸営業所	(0798)63-1281
● 田辺営業所	(0739)24-9531
● 堺港営業所	(0859)44-3221
● 高知営業所	(088)832-7171
● 徳島営業所	(088)662-6580
● 宇和島営業所	(0895)23-2613

北九州支店/長崎営業所	(095)861-3261
● 秋営業所	(0838)25-3151
● 下関営業所	(083)267-9111
● 佐世保営業所	(0956)48-4440
● 福岡営業所	(092)711-1777
南九州支店/宮崎営業所	(0987)64-1108
● 鹿児島営業所	(099)266-1828
● 延岡営業所	(0982)21-2161
● 沖縄営業所	(098)863-7779

本社/船舶営業部	(0798)63-1087
● 関東支店	(03)5687-0432
● 広島支店	(0848)63-1191
● 今治営業所	(0848)63-1191
● 福岡駐在所	(092)711-1778

※ 弊社問合せ先は事情により変更される場合があります。 弊社ホームページに最新情報を掲載していますので、ご参照下さい。