

wassp[®]
MULTIBEAM

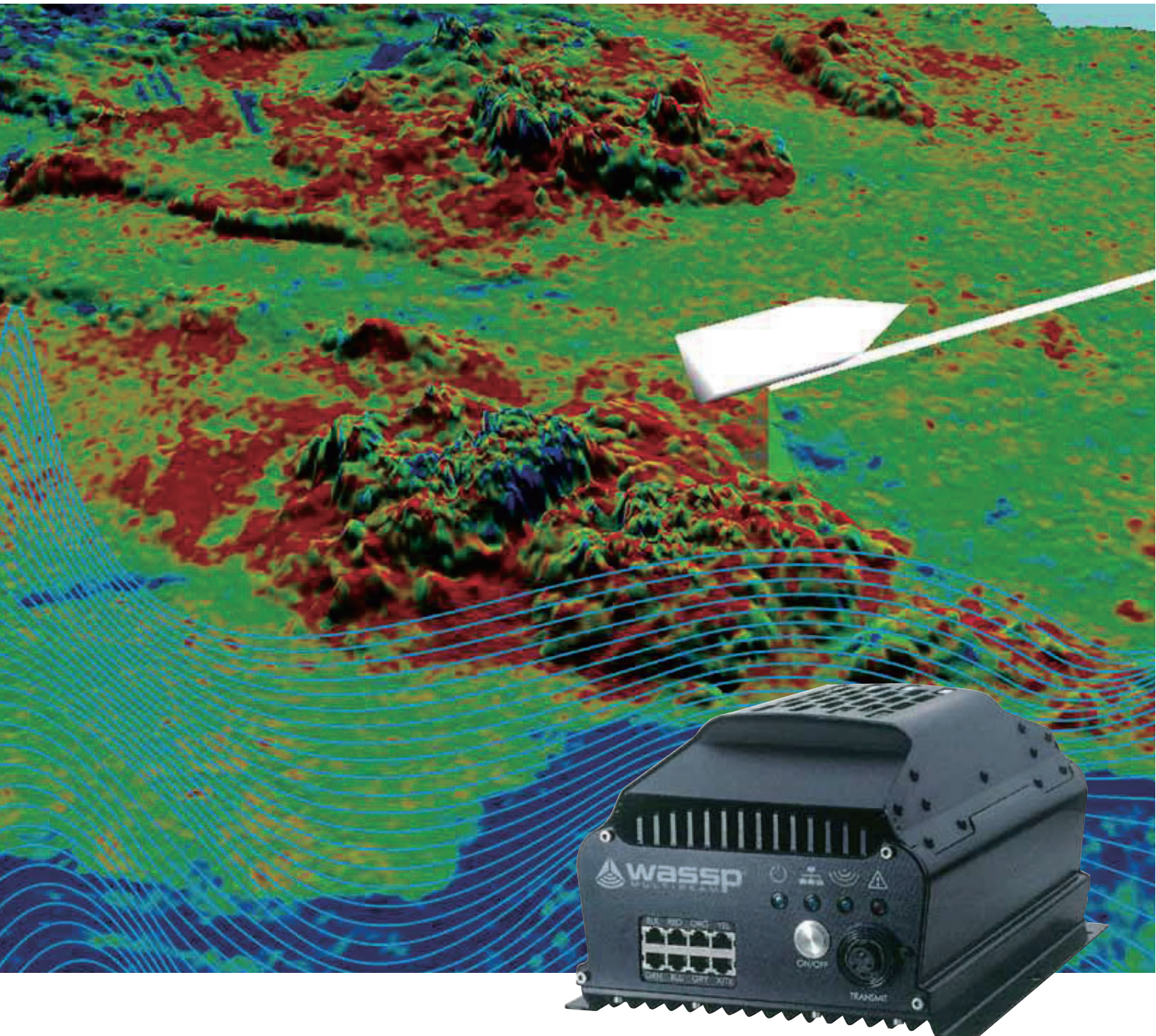
SEE IT ALL

FURUNO

マルチビームソナー

型式

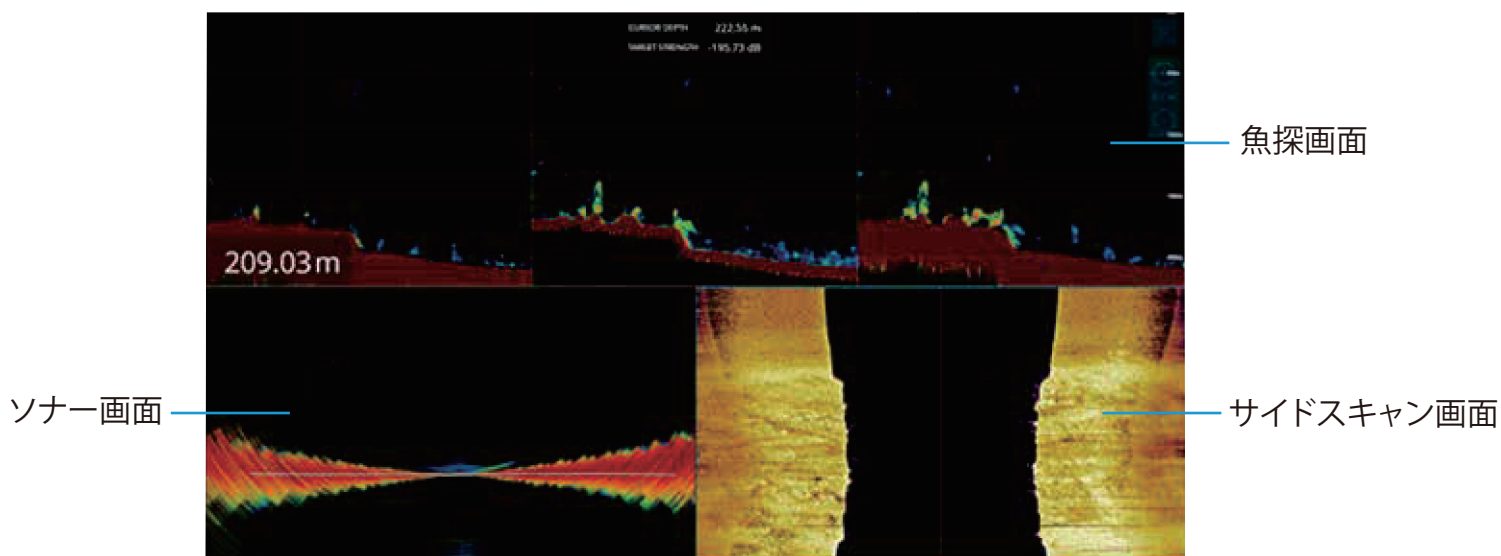
WMB-4340/6340



www.furuno.com

深場探知に威力を発揮する マルチビームソナー

画面を自由に組み合わせ*



*PC とモニターはお客様手配

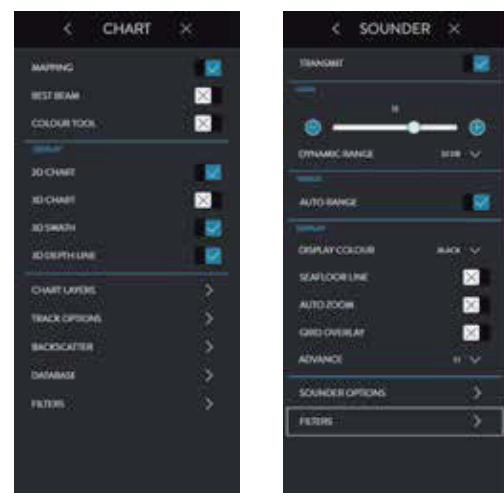
直感的な操作



「WASSP CDX」は操作・画面表示・データ管理のためのソフトウェアです。

- ▶ 分割画面によりニーズに合わせた最適な情報表示
- ▶ マウス操作だけでなく、タッチパネルモニター*での操作にも対応

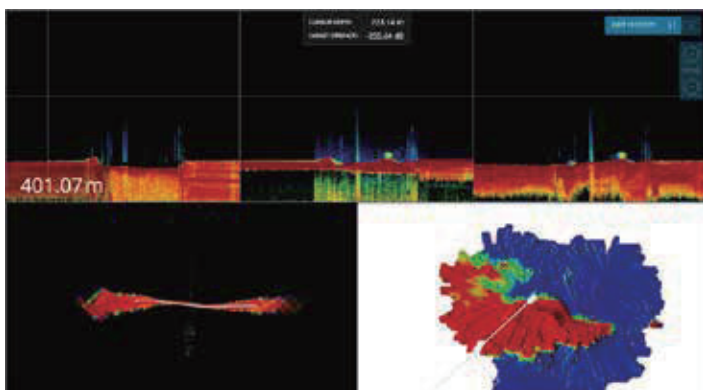
* Microsoft Surface Pro, Panasonic Touchpad FZ-G1 に対応





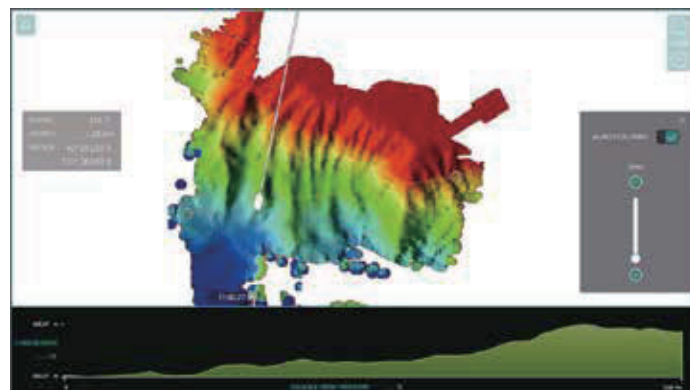
優れた映像表現

3ビーム魚探/海底反射強度/3D海底地形表示



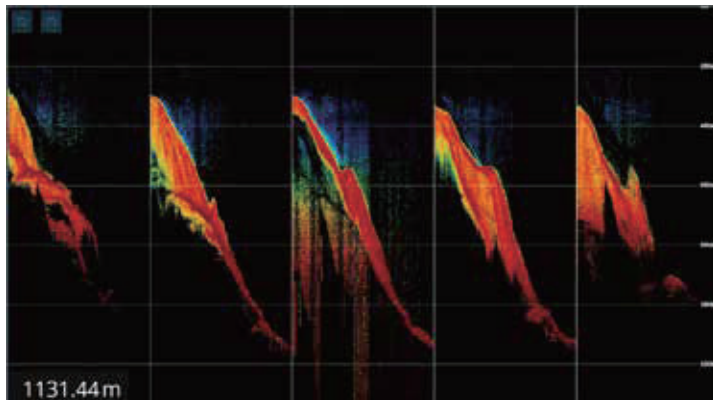
水深 400 mでのWMB-4340 (160 kHz) の映像。
海底と海底付近の魚群の映像を鮮明に捉えます。

2D海底地形表示



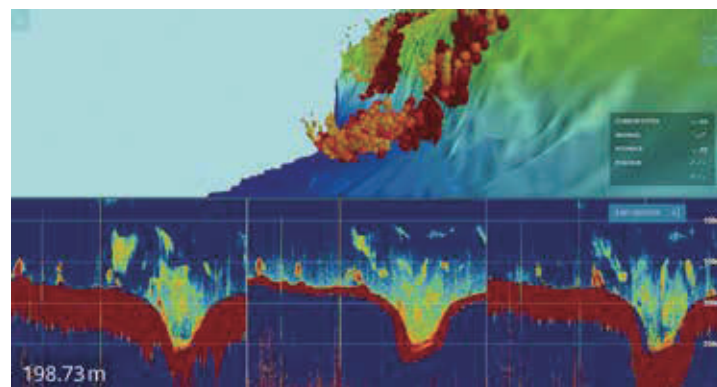
水深 1000 mでのWMB-6340 (80 kHz)の映像

5ビーム魚探画面

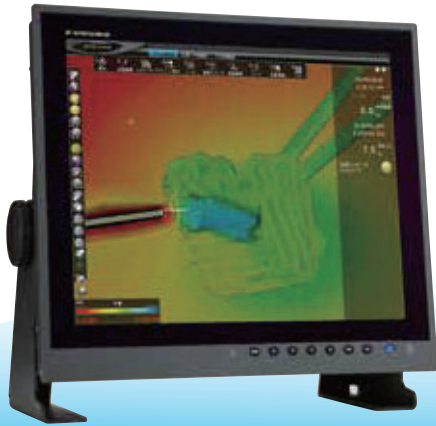


同一魚群を5ビームの魚探表示方式によって捉えた画像を表示します。
ビーム角度によって魚群の形状が異なるため、魚群の立体形状を把握を容易にします。

魚群エコー表示



2D/3D 海底地形図表示の画面では、単体魚の大きさを球体の大きさと色分けで表示します。赤い大きな球体の表示は単体魚が大きく、青い小さい球体は単体魚が小さいことを示します。



漁労用カラービデオプロッタ

型式 **GD-700**

- ▶ 漁労用カラービデオプロッタ GD-700との接続では、マルチビームソナーで計測した深度情報からGD-700の画面上に海底地形を表示可能です。(海底マッピング機能)

新しい送受信装置

ブラックボックスタイプの送受信装置は、制御部と送受信部を一体化し、小型で装備のスペースをとりません。最先端技術を駆使して、多くの機能と表示モードを有しており、用途に応じた画面設定の選択が可能です。

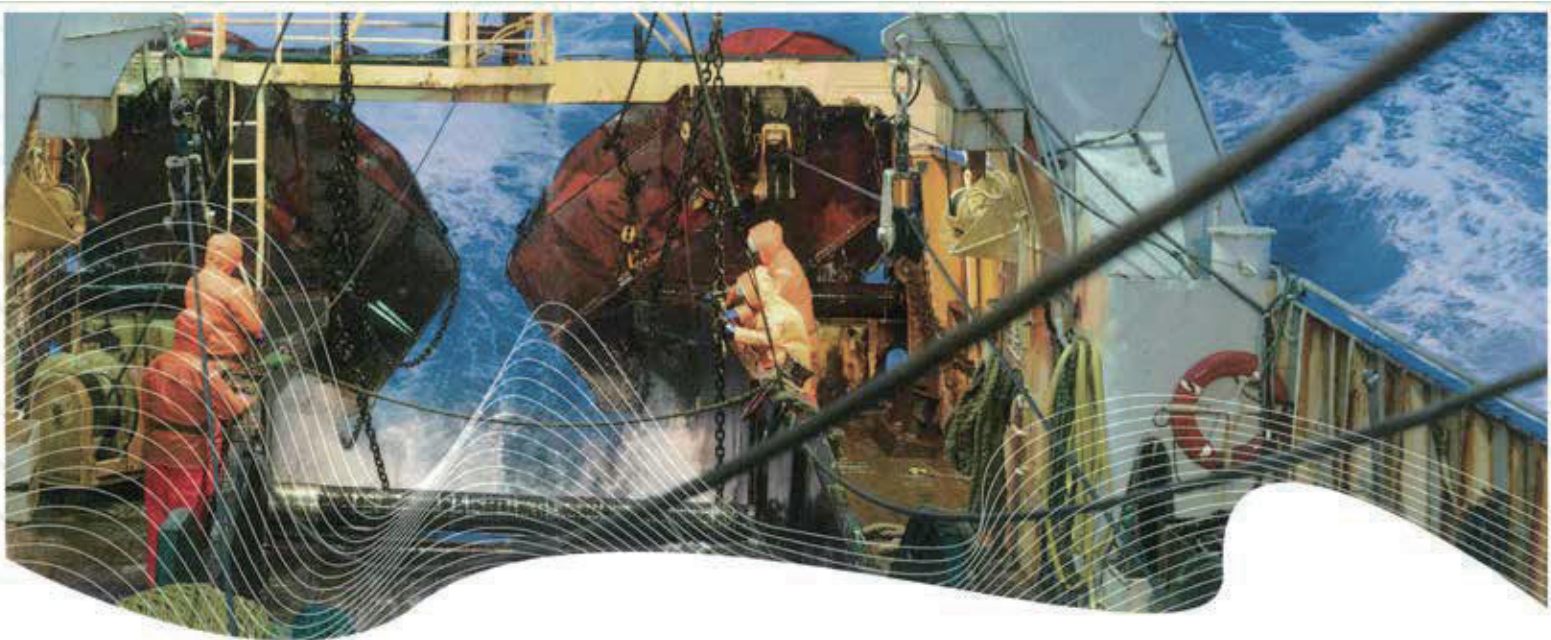


送受波器

- ▶ WASSP 送受波器は2種類あります。周波数は80 kHz または 160 kHz のいずれか選択になります。

- 80 kHz 帯域 (68-92 kHz)
- 160 kHz 帯域 (136-184 kHz)





マルチビームソナー

wassp[®]
MULTIBEAM シリーズ

■ 送受信装置



(調査船向け)
型式 WMB-1320S

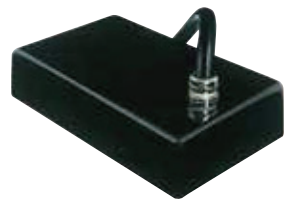


(漁船向け)
型式 WMB-4340
型式 WMB-6340

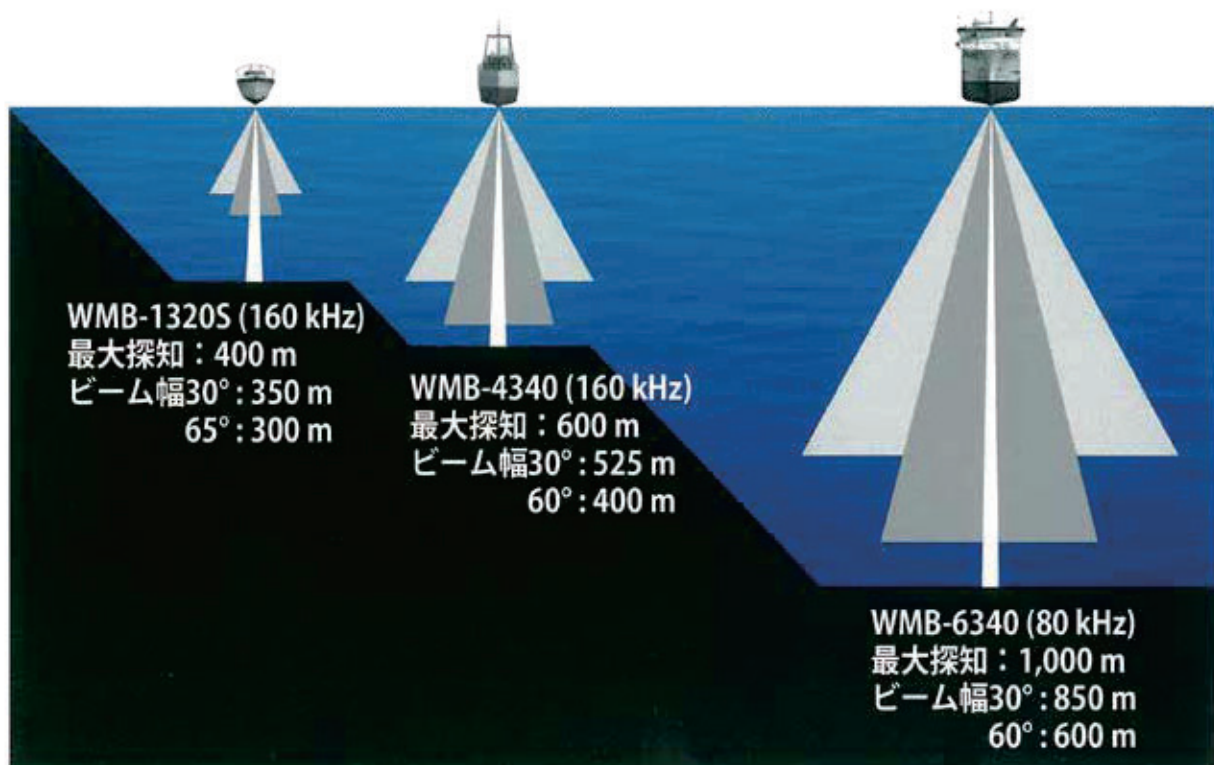
■ 送受波器



(80 kHz)
型式 WMB-6340



(160 kHz)
型式 WMB-1320S
型式 WMB-4340



マルチビームソナー

型式 **WMB-4340/6340**

仕様

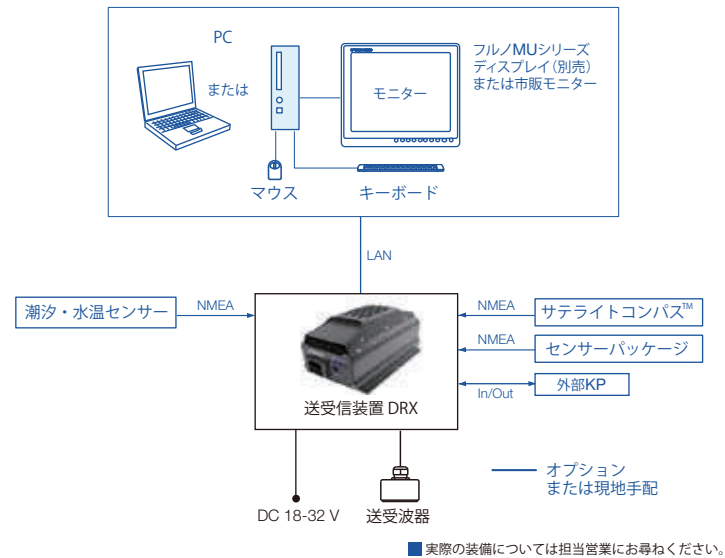
	WMB-4340	WMB-6340
中心周波数	160 kHz	80 kHz
送受信方式	広帯域/狭帯域 切替え	
距離分解能	2.0 cm	
断層掃引幅	120°	
最大海底探知距離	600 m	1,000 m
ビーム数	断面モード 64本、海底地形図表示画面 224本	
送信ビーム幅 (左右方向)	120°	
送信ビーム幅 (船首尾方向)	4°	
標準機能 ^{※1}	送受信装置 WSP-603-250-30-FP: AKP ^{※2} , 干渉除去、海底反射強度、魚群エコー、サイドスキャン、CDX、GD-700インターフェイス	
※1 2種類から選択	送受信装置 WSP-603-250-30-FP: AKP ^{※2} , 干渉除去、CDX、GD-700インターフェイス	
環境条件	(送受信装置) 使用温度範囲: 0°C~+50°C、相対湿度: 93%以下(+40°C)、保護等級: IP53、振動: IEC60945	
電源	18-32 VDC, 50 W	

※2 アドバンスド・キーパルス: 音波干渉がある場合の動作向上機能。

標準構成

- 送受信装置 WSP-603-250-30-FP
WSP-603-250-30-GP
- 送受波器 WSP-502-160-10 160 kHz, 10 mケーブル
WSP-502-080-20 80 kHz, 10 mケーブル
- 送受波器 WSP-502-160-10 160 kHz, 10 mケーブル
WSP-502-160-20 160 kHz, 20 mケーブル
WSP-502-080-20 80 kHz, 20 mケーブル
- 動揺センサー WSP-002-120
- サテライトコンパス WSP-002-106
- グラウンド WSP-002-080 (WMB-AG) アルミ製
WSP-002-081 (WMB-PG) 樹脂製
WSP-002-082 (WMB-SG1) 鋼鉄製

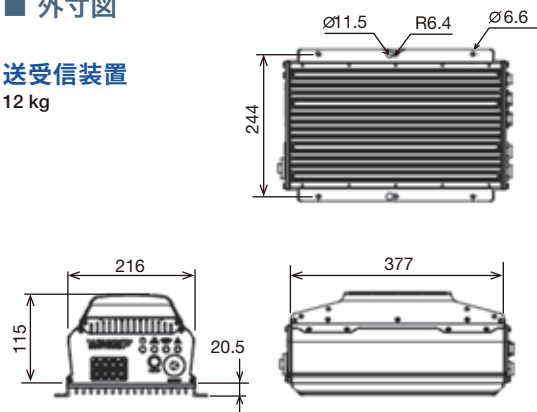
相互結線図



外寸図

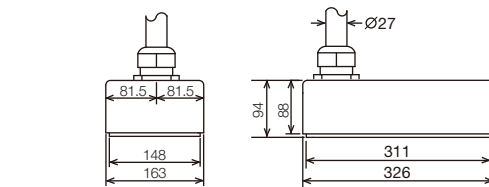
送受信装置

12 kg

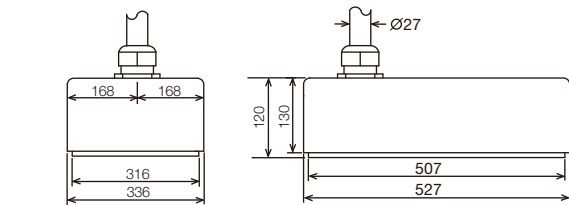


送受波器

160 kHz用 15 kg



80 kHz用 39 kg



商標の扱い: 本カタログに記載されている社名、製品名は、一般に各開発メーカーの登録商標または商標です。

★ご購入の前に

- 仕様および外観は機器改良のため予告なく変更することがあります。
- 当製品をお買い上げの場合、取付工事費、オプション費等は別途ご請求させていただきます。
- 印刷物と製品とは多少色合いが異なる場合があります。あらかじめご了承ください。
- このカタログの内容詳細については販売店または当社におたずね下さい。
- 類似品にご注意下さい。



安全に関する
ご注意

- ご使用前に「取扱説明書」をよくお読みの上、正しくお使い下さい。

古野電気株式会社

- 本社/国内営業部 662-8580 西宮市芦原町9番52号 (0798)63-1085
- 東京支店/東京営業所 (03)5687-0421
 - 北海道支店/札幌営業所 (011)561-7261
 - 銚子営業所 (0479)25-0255
 - 釧路営業所 (0154)25-7831
 - 焼津営業所 (054)628-7181
 - 稚内出張所 (0162)22-2815
 - 東北支店/八戸営業所 (0178)33-7415
 - 稚内出張所 (0138)26-1067
 - 石巻営業所 (0225)93-0701
- www.furuno.com

- フルノ関西販売株式会社 伊勢支店 (0596) 28-7177 関西支店 (078) 304-7008
 四国支店 (088) 832-7171
 フルノ九州販売株式会社 西九州支店 (095) 861-3261 北九州支店 (0832) 67-9111
 南九州支店 (0987) 64-1108

※ 弊社問合せ先は事情により変更される場合があります。弊社ホームページに最新情報を掲載していますので、ご参照下さい。

●お問い合わせは