

FURUNO

CHART RADAR

チャートリーダー



型式：

FAR-30x5 シリーズ

www.furuno.com

優れた探知性能と大幅に向上したターゲット 高い耐久性を兼ね備えたチャートレーダー

耐久力に優れ、信頼性の高いデータを提供する新アンテナ

S バンドアンテナ
SN36CF

X バンドアンテナ (固体化)
XN12CF, XN20CF, XN24CF



▶ 高性能12/25kWマグネトロンXバンドアンテナが新しく登場

▶ 空力抵抗を軽減する新デザイン

▶ ブラシレスDCモーターを採用し、メンテナンス性が向上

▶ 信号の伝送ロス無し

アナログ信号は空中線部内でデジタル信号に変換され、イーサネット経由で制御部へ送信されます。これにより、信号の伝送ロスがなくなります。

▶ アンテナケーブルの延長や、従来のアンテナケーブルも利用可能

オプションのLAN同軸変換器により、同軸ケーブルでイーサネットの伝送が可能になるため、空中線部と制御部間の伝送距離を延長したり、換装時に従来のアンテナケーブルをそのまま利用することができます。

NEW

X バンドアンテナ (マグネトロン)
XN12AF, XN20AF, XN24AF

小さな物標探知とメンテナンス性に優れた固体化レーダー “NXT” モデル

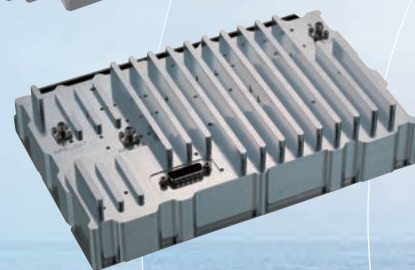
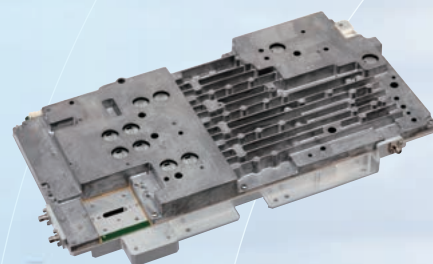
フルノが誇るレーダー開発技術に基づき開発された固体化素子を使用した送受信部により、従来のマグネトロンレーダーに比べ、低出力にもかかわらず、信頼性の高い映像を表現することを可能にしています。

▶ 荒れた海況でもノイズの少ないクリアな映像を提供

近距離における周囲のクラッタを抑制しながらも、小型船など弱いターゲットのエコーを映し出します。

▶ メンテナンスにかかる時間とコストを軽減

- マグネトロン交換不要
- アンテナのファンレス化により消耗部品を削減 (Sバンドのみ)

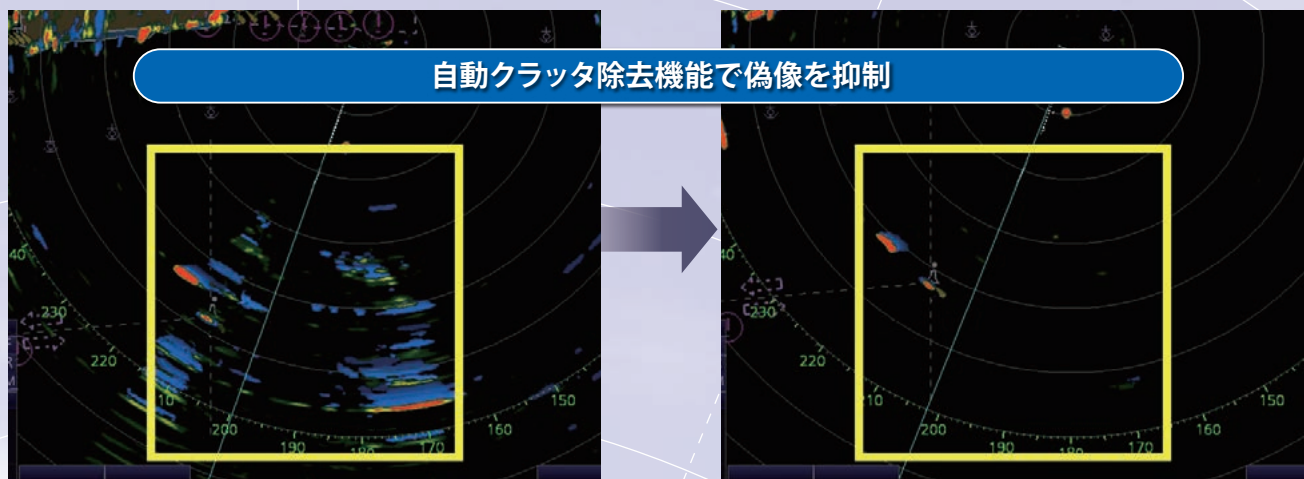


固体化レーダー
“NXT”モデルのパワーアンプ
(上:Xバンド 下:Sバンド)

ト追尾機能、

▶自動クラッタ除去機能 (Automatic Clutter Elimination, ACE)

ACEボタンをクリックするだけで海況に合った映像調整が行われるため、ユーザー側で複雑な設定をすることなく、見やすい映像が映し出されます。



自動クラッタ除去機能
OFF

自動クラッタ除去機能
ON

▶Target Tracking (TT) 性能の向上

- 捕捉から数秒で追尾モードに移行



数秒で
移行

- ターゲットの乗り移りやロスト防止
- 高速船や急旋回ターゲットも安定して追尾

▶IMOの性能基準に適合しており Cat.1,Cat.2の船舶に搭載可能

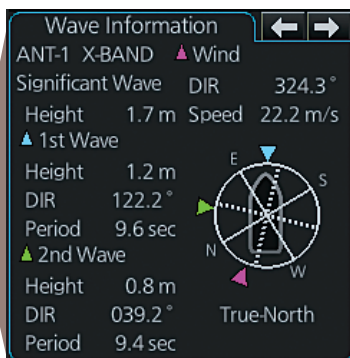
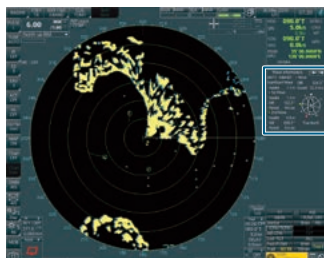
▶下記の規格に合致

- IEC 60945 Ed.4
- IEC 61162-1 Ed.5
- IEC 61162-2 Ed.1
- IEC 61162-450 Ed.2
- IEC 61174 Ed.4
- IEC 62288 Ed.3
- IEC 62388 Ed.2
- IEC 62923-1/-2

更に高度な安全航海のために 様々な航海シーンに適応した運用も可能に (オプション)

■ 波浪解析ソフトウェア Wave Analyzer ※

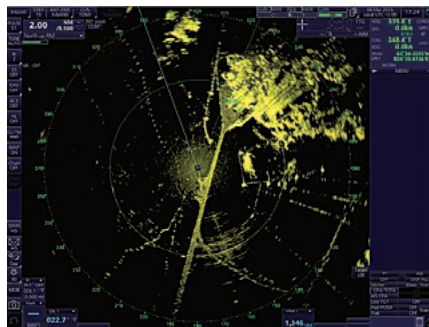
波浪情報をリアルタイムに監視できるようになりました。荒天時や昼夜の安全航行を支えます。



※詳細情報はWave Analyzer カタログをご参照下さい

■ ICE mode ※※

氷の割れ目をリアルタイムに観測できるようになりました。航行ルートの判断をサポートします。

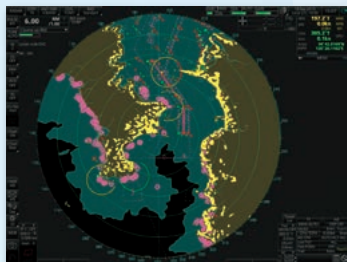


※※Xバンドマグネトロンおよび固体化に対応

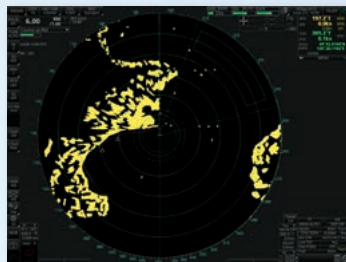
マルチファンクションディスプレイ（MFD）対応 ※

FAR-30x5シリーズはマルチファンクションディスプレイに対応しており、ネットワーク上の全てのワークステーション上で、チャートレーダー、ECDIS、コニングディスプレイ、アラートマネジメントシステムの各モードへアクセスできます。また、各モード間の切り替えをスムーズに行えます。

※マルチファンクションディスプレイはソフトウェアアップグレード（オプション）を通じて行うことができます。



レーダー（チャートON）



レーダー（チャートOFF）



ECDIS



コニングディスプレイ

センサーアダプタで装備とメンテナンスが容易に

各センサーからのデータをセンサーアダプタに集約してチャートレーダー・ECDISへ供給するため、ケーブル数を大幅に減らすことができます。

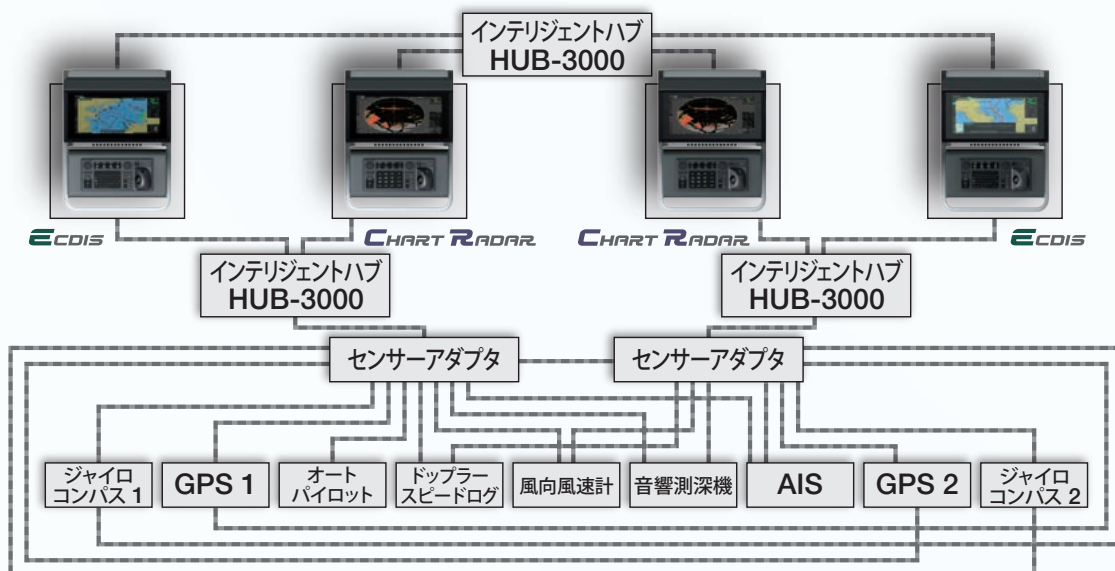
センサーは、制御部（シリアル8ポート）に直接つなぐこともできますが、

- センサー信号を複数のチャートレーダー・ECDIS制御部に入力したい場合
- センサーの数が制御部のポート数（シリアル入力/出力8ポート、デジタル入力1ポート、デジタル出力6ポート）を超えている場合
- アナログセンサーがネットワーク内にある場合

上記の条件に当てはまる場合は、センサーアダプタが必要です。センサー信号を複数のチャートレーダー・ECDISへ供給するには、センサーアダプタからインテリジェントハブを介して制御部へ接続する方法と、複数台のセンサーアダプタを用意し、制御部と直接つなぐ方法があります。



システム構成例



使いやすさを重視して設計された ユーザーインターフェイス

ステータスバー・インスタントアクセスバー™

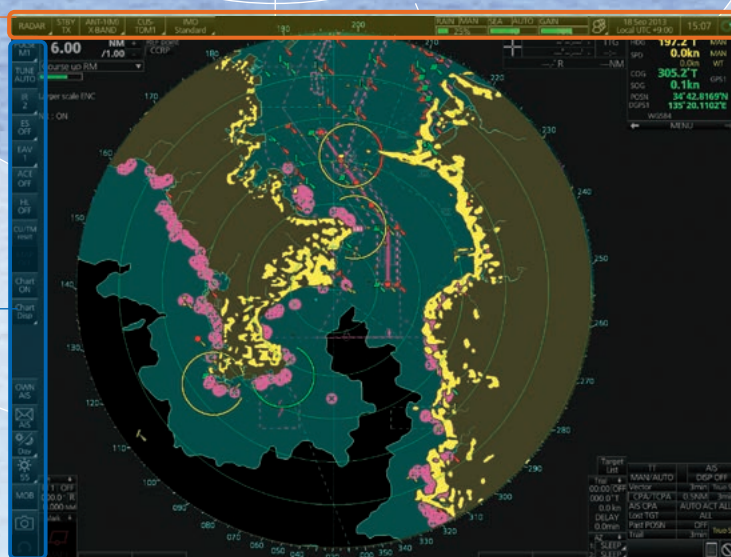
FAR-30x5 シリーズの操作・設定メニューは、ステータスバー・インスタントアクセスバー™ に配置されており、レーダー・チャート画面を表示したまま、機能アイコンにアクセスできます。この操作体系はフルノ ECDIS FMD-3005 シリーズでも採用されているため、レーダー・ECDIS 共通のインターフェイスでスムーズな操船を支援します。

ステータスバー

ステータスバーには、オペレーティングモード（チャートレーダー、ECDISなど）選択を始め、チャートレーダーの基本操作メニューが配置されています。

インスタントアクセスバー™

インスタントアクセスバー™には、ステータスバーで選択された各オペレーティングモードに伴う機能アイコンが配置されており、レーダー・チャート画面を表示したまま各機能の設定が可能です。



簡単操作を実現するコントロールユニット

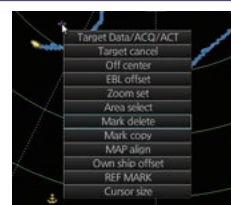


直感的な操作が可能

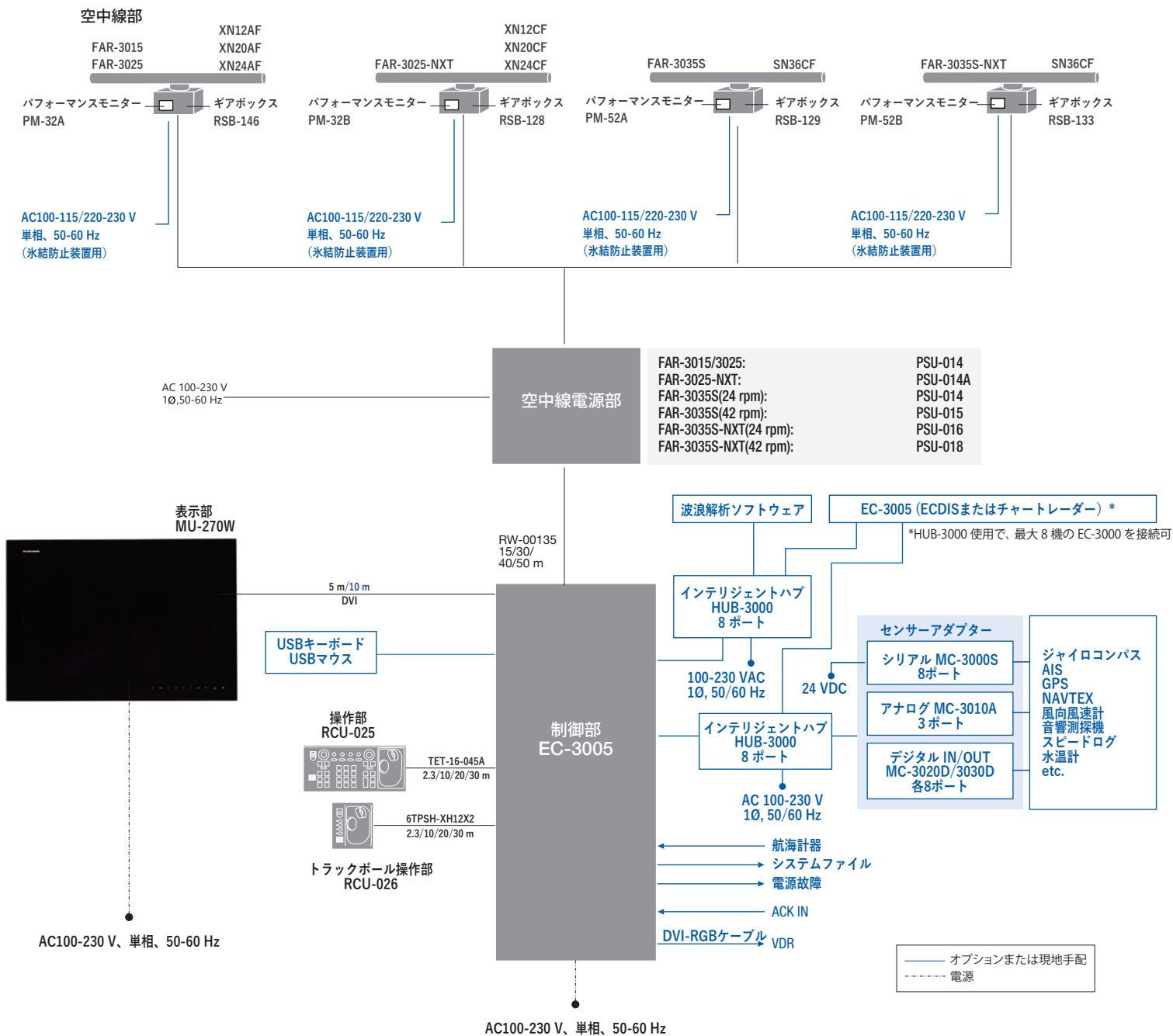
トラックボール操作部のみで、すべての操作が可能です。

コンテキストメニュー

アイコンやエリアを選択して右クリックすると、そのアイテムに対して行える操作のリストが表示され、素早くタスクの選択・実行ができます。



相互系統図

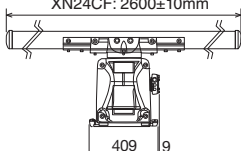
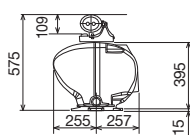


型式	送信電力	送受信部	アンテナ長	アンテナ回転数	空中線電源部	表示部
FAR-3015	X バンド 12 kW	RTR-131	126 cm (XN12AF)	24/42 rpm	PSU-014	27 型 WUXGA (MU-270W)
FAR-3025	X バンド 25 kW	RTR-132	204 cm (XN20AF) 255 cm (XN24AF)			
FAR-3025-NXT	X バンド 500 W	RTR-123	130 cm (XN12CF) 210 cm (XN20CF) 260 cm (XN24CF)	24/42 rpm	PSU-014A	27 型 WUXGA (MU-270W)
FAR-3035S	S バンド 30 kW	RTR-107	383 cm (SN36CF)	24/42 rpm	PSU-014 (24 rpm) PSU-015 (42 rpm)	27 型 WUXGA (MU-270W)
FAR-3035S-NXT	S バンド 250 W	RTR-111	383 cm (SN36CF)	24/42 rpm	PSU-016 (24 rpm) PSU-018 (42 rpm)	27 型 WUXGA (MU-270W)

空中線部 (FAR-3025-NXT用)

XN12CF 49 kg
XN20CF 51 kg
XN24CF 52 kg

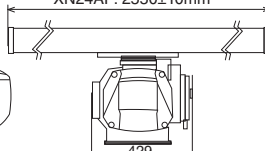
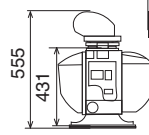
XN12CF: 1300±10mm
 XN20CF: 2100±10mm
 XN24CF: 2600±10mm



空中線部 (FAR-3015/3025用)

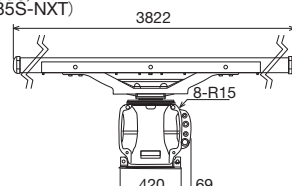
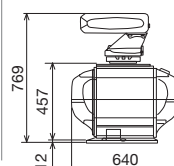
XN12AF 38 kg
XN20AF 46 kg
XN24AF 48 kg

XN12AF: 1260±10mm
 XN20AF: 2040±10mm
 XN24AF: 2550±10mm



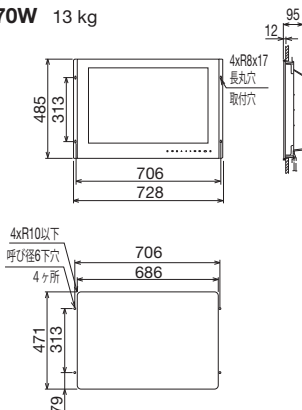
空中線部 (FAR-3035S/3035S-NXT用)

SN36CF 140 kg (FAR-3035S)
 134 kg (FAR-3035S-NXT)



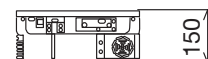
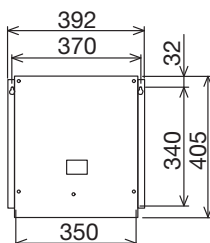
表示部

MU-270W 13 kg

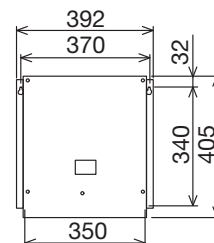


空中線電源部

PSU-014 8.5 kg
PSU-016 8.5 kg

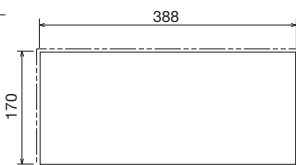
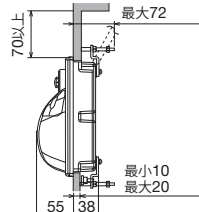
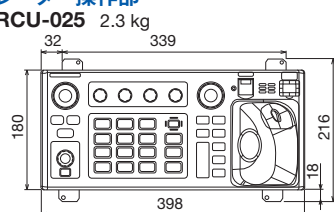


PSU-015 10 kg
PSU-018 10 kg



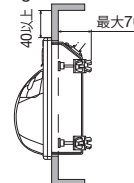
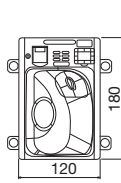
レーダー操作部

RCU-025 2.3 kg



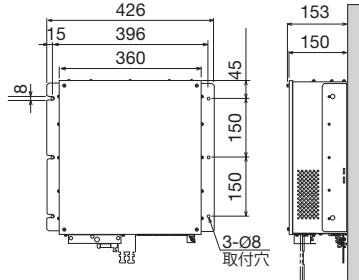
トラックボール操作部

RCU-026 1.5 kg



制御部

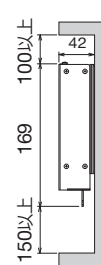
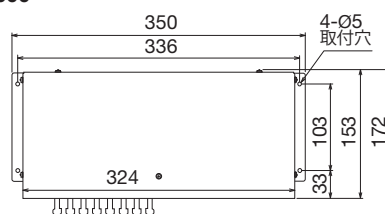
EC-3005
 14 kg



インテリジェントハブ

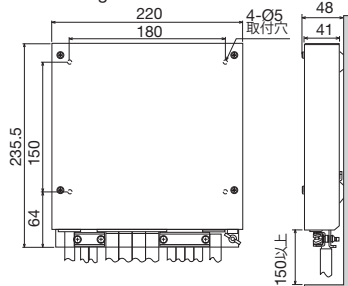
HUB-3000

1.5 kg

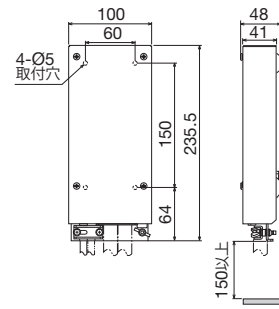


センサーアダプタ

シリアル: **MC-3000S** 1.5 kg



アナログ: **MC-3010A** 0.8 kg
 デジタルIN: **MC-3020D** 0.8 kg
 デジタルOUT: **MC-3030D** 0.8 kg



商標の扱い: 本カタログに記載されている社名、製品名は、一般に各開発メーカーの登録商標または商標です。



安全に
 関する
 ご注意

●ご使用前に「取扱説明書」をよくお読みの上、
 正しくお使い下さい。

★ご購入の前に

- 仕様および外観は機器改良のため予告なく変更することがあります。
- 当製品をお買い上げの場合、取付工事費、オプション費等は別途ご請求させていただきます。
- 印刷物と製品とでは多少色合いが異なる場合があります。あらかじめご了承下さい。
- このカタログの内容詳細については販売店または当社におたずね下さい。
- 類似品にご注意下さい。



古野電気株式会社

〒662-8580 兵庫県西宮市芦原町9番52号

www.furuno.com

お問い合わせはこちら 拠点情報

