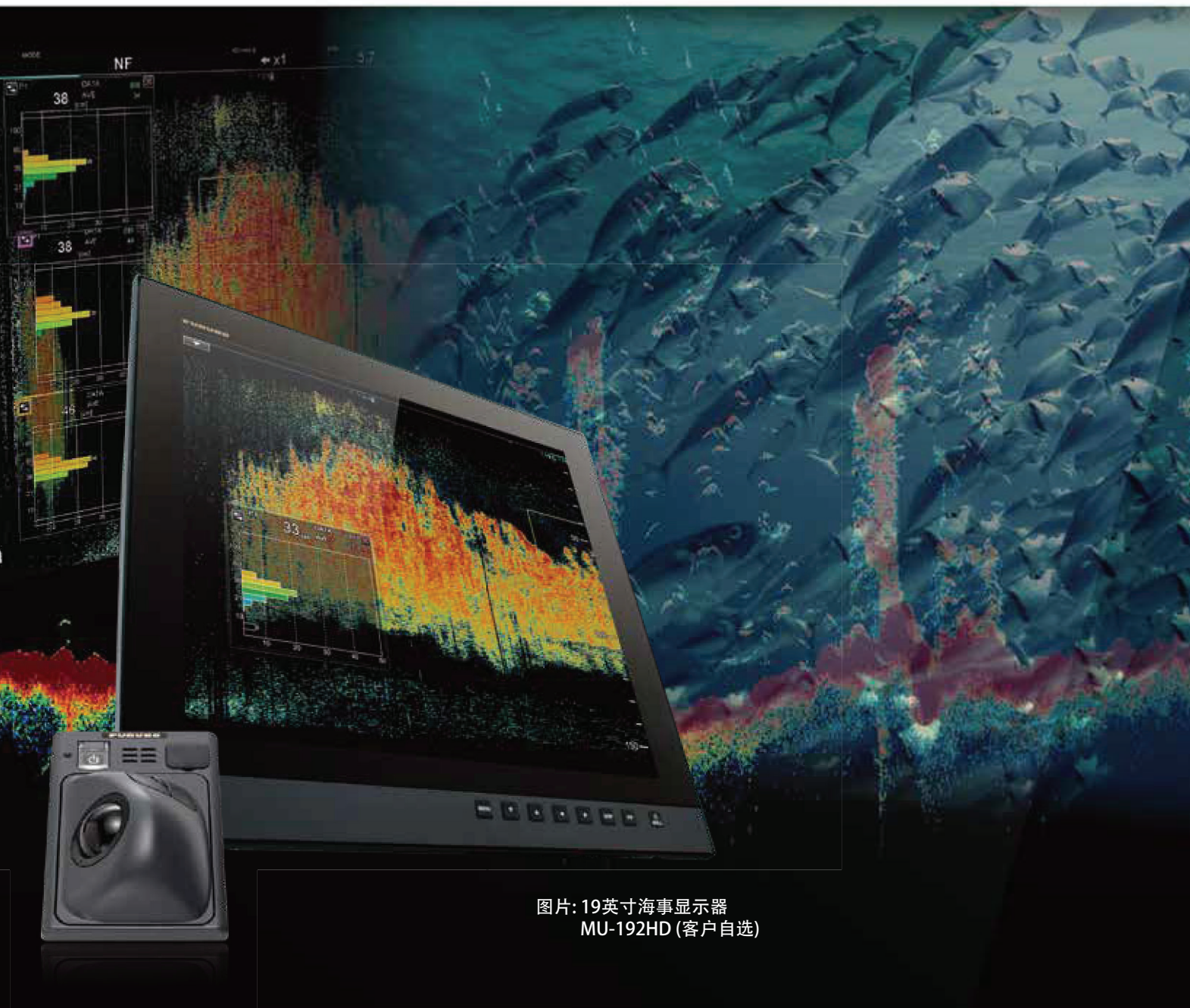


FURUNO

鱼体大小标识仪

型号

FCV-2100-MARK-2



图片: 19英寸海事显示器
MU-192HD (客户自选)



www.furuno.com

通过将分离波束技术与古野TruEchoCHIRP™技术相结合，我们在需要高距离分辨率的情况下也实现了高分辨率目标图像和精确的鱼体尺寸检测，例如在中层水域密集鱼群中检测鱼体尺寸，或在海底附近识别单条鱼。

鱼群分布

鱼群分布显示标明了鱼群位置和移动。可显示最新三次扫描到的鱼群回波，圆圈颜色表明个体鱼的回波强度，可便于追踪鱼群。



垂直目标图像

水平目标图像

图片: 19英寸海事显示器
MU-190HD (客户自选)

鱼体大小标识仪

型号 **FCV-2100-MARK-2**

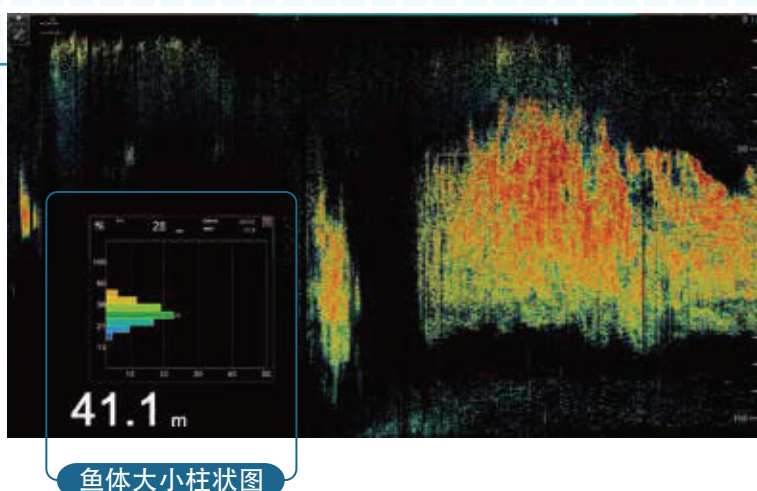
鱼体长度测量的全新过滤技术！

- 分离式波束和TruEcho CHIRP™尖端技术相结合 -

简单易懂的柱状图可清楚显示精确的鱼体大小尺寸*

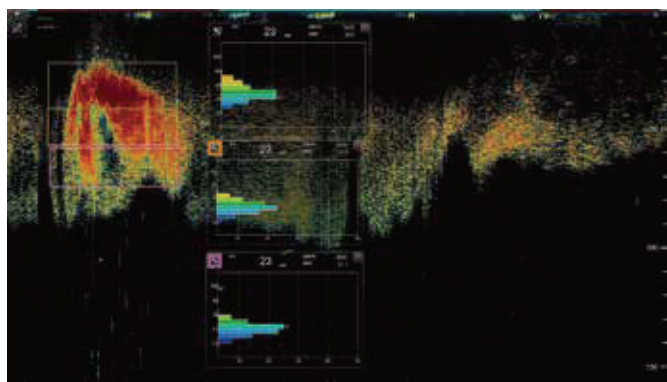
FCV-2100-MARK-2可探测选中鱼群的大小和分布情况，柱状图显示一眼即可掌握信息。TruEcho CHIRP™技术全面提升了鱼体大小尺寸和柱状图的精度和可靠度。

* 鱼体长度通过反射强度所计算而得

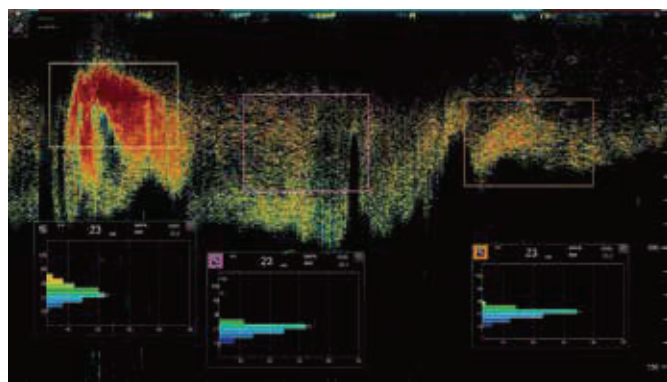


同时可在3个位置显示鱼体大小尺寸

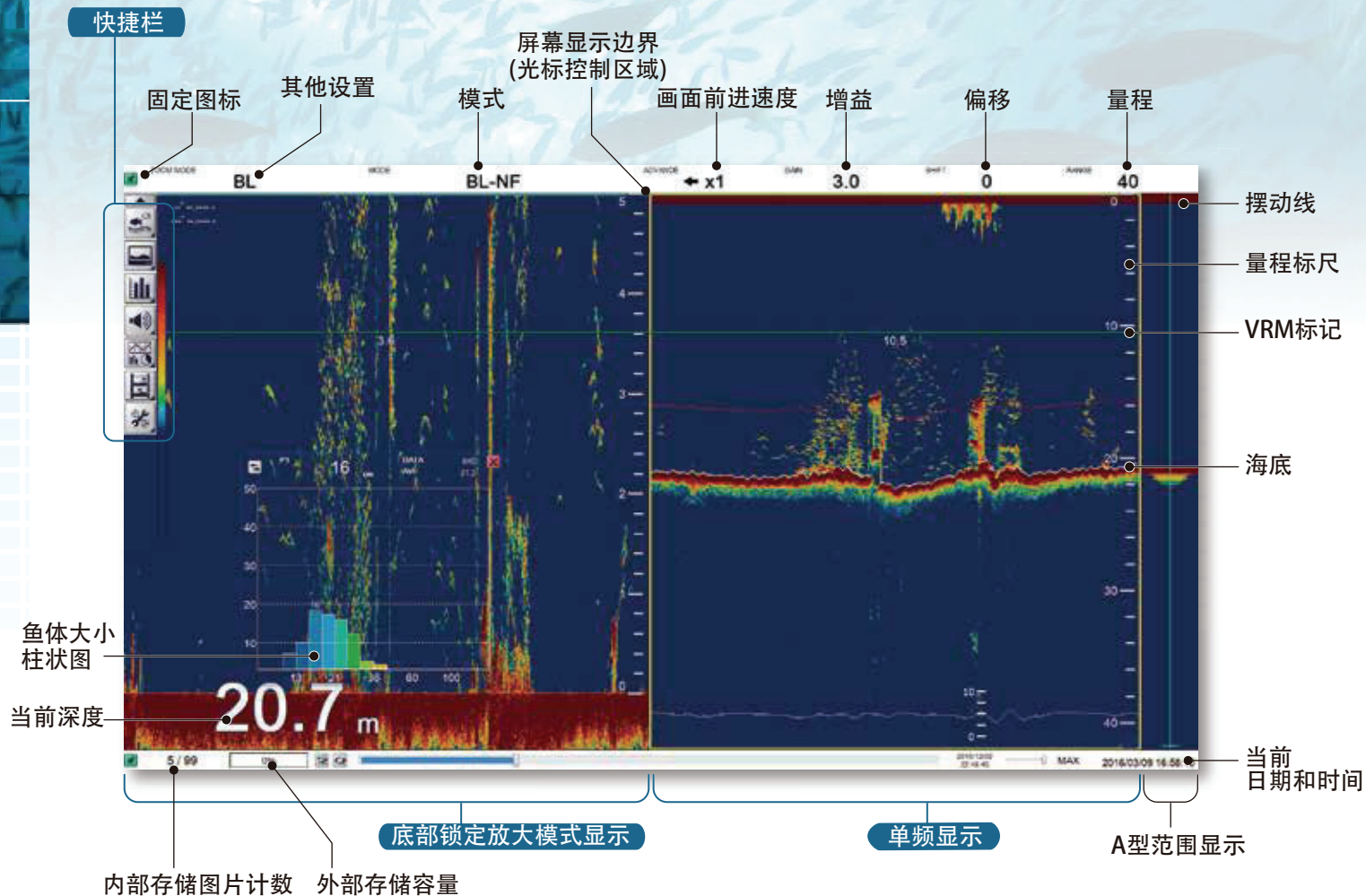
FCV-2100-MARK-2可同时在3个位置测量并显示鱼体大小，对比并分析鱼体大小和鱼群构成，从而让钓鱼变得更为高效，诸如专注于特定大小的鱼群。



不同鱼群密度中的沙丁鱼鱼体大小柱状图示例



不同时间段沙丁鱼鱼体大小柱状图示例



轨迹球和快捷栏让操控更为简便

FCV-2100-MARK-2可通过轨迹球实现便捷的操作。需要时，可在屏幕顶部立即对量程、偏移、灵敏度、画面前进速度和显示模式进行操作。其他功能也可通过快捷栏菜单进行设置。

* 最多可在快捷栏设置10个图标

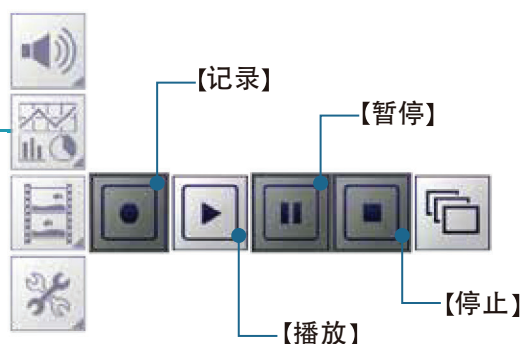


轨迹球控制单元

静止画面和回波数据可实现记录和回放

最多可在处理单元中保存99个静止画面。最大存储数量取决于外部存储单元容量。回波数据也可存储于500GB或更大的外部存储单元*。

* 选配





便捷的滚轮模式可查看历史画面

滚动滚轮即可查看历史画面。轻松回顾鱼群经过的瞬间，是观察鱼群动态的强大利器。

钓鱼作业变得更为高效

通过预先判别目标鱼群的近似大小，FCV-2100-MARK2具有可选性，让钓鱼作业变得更为高效。

连接高功率的网络鱼探仪* DFF3-UHD，可实现更深水域的探测

最多可在同一屏幕上显示3个不同频率回波。一眼即知每种鱼的类型。

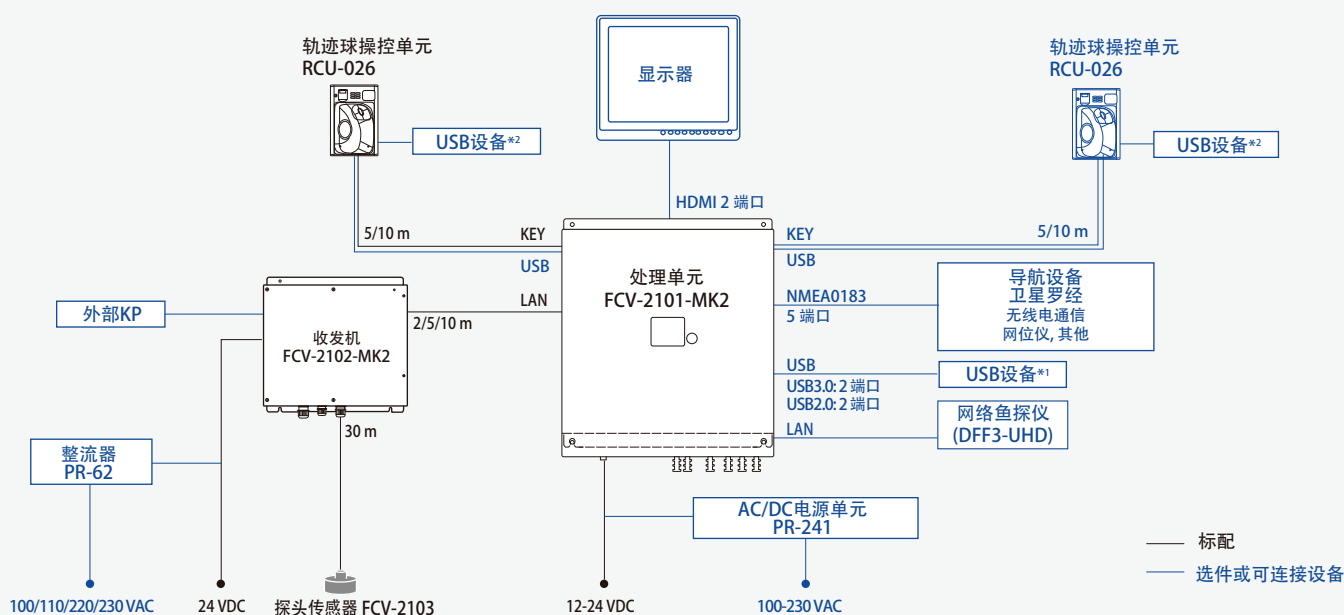
* DFF-UHD 可在 2 kW 或 3 kW 功率下运行，用于探测更深水域的鱼群。该设备仅支持连接一台。
DFF3-UHD 网络鱼探仪需单独选配。

起伏矫正功能可使搜索稳定*

即时海况恶劣时，起伏（船只上下移动）矫正功能可使海底形状稳定显示。

* 需连接卫星罗经

连接图



*1 最多可连接 4 个 USB 设备，包括 RCU-026。

*2 RCU-026 与处理器连接时需使用 USB 连接线。

鱼体大小标识仪

FCV-2100-MARK-2

规格

- 常规
 - 发射频率 100 kHz 中心频率
 - 输出功率 1 kW, FM发射
 - 发射率 800 脉/分或更小
 - 脉宽 0.04 ms
- 处理单元
 - 色度 64色 (16色可设置)
 - 色调 8种 (标准, 色调1至6, 自定义)
 - 回波显示模式 单波束模式, 缩放, 外部测深仪显示
 - 放大显示 底部锁定放大, 底部放大, 标记放大, 底部分辨放大
 - 鱼体大小测量 柱状图
 - 深度量程 10 至 800 m
 - 移动范围 最大800m
 - 放大范围 2 至 200 m
 - 显示画面前进速度 7种 (停止, 1/4, 1/2, 1/1, 2/1, 4/1, 8/1)
 - 数据记录 可记录回波图像和原数据 (记录原数据需外部存储器)
 - 语言 英语, 法语, 日语, 挪威语, 西班牙语
- 接口
 - HDMI 2个 (Type A)
XGA (1024×768), SXGA (1280×1024), Full HD (1920×1080), UXGA (1600×1200), WUXGA (1920×1200)
 - NMEA 5个, NMEA0183 V1.5/2.0/3.0
 - KEY 2个, RS-485, 控制单元
 - LAN 2个, 以太网, 100Base-Tx (处理单元-收发机单元)
 - USB 4个, USB2.0 (Type A)
 - CIF 1个
 - 外部KP控制 1个
 - NMEA0183 数据语句 输入: GGA, GLL, GNS, MTW, VHW, VTG, ZDA
输出: DBS, DBT, DPT, MTW, TLL
PFEC: SDbhr, SDes1, SDes2, SDesd, SDflg, SDmrk, pidat
 - 输出专有语句
- 电源
 - 收发机单元 24 VDC, 1.6 A
 - 处理单元 12-24 VDC, 4.0-2.0 A
 - 整流器 (PR-62, 选配) 100/110/220/230 VAC, 单相, 50/60 Hz
- 环境
 - 周围温度 收发机: -15°C to +55°C (存储:-30°C 至 +70°C)
处理/轨迹球控制单元: -15°C 至 +55°C
 - 相对湿度 处理/收发机单元: IP22
轨迹球控制单元: IP22 (IPX0: USB盖打开)
 - 防护等级 40°C以上小于等于95%
 - 振动 IEC60945 Ed.4

设备列表

标配

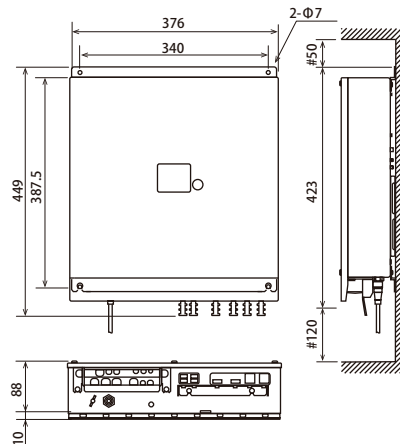
- 处理单元 FCV-2101-MK2
- 轨迹球单元 RCU-026, 带5米线缆
- 收发机单元 FCV-2102-MK2
- 探头单元 FCV-2103, 带30米线缆
- 选配件, 安装材料

选配

整流器 PR-62, AC/DC电源单元 PR-241, HDMI/DVI 线缆, LAN网线, 轨迹球控制单元 OP24-27, 铁氧体核, 安装材料

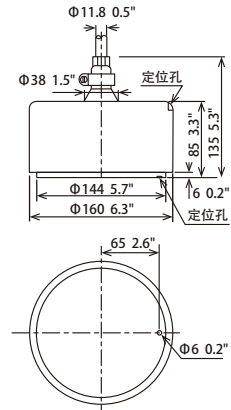
处理单元

FCV-2101-MK2
8.0 kg 17.6 lb



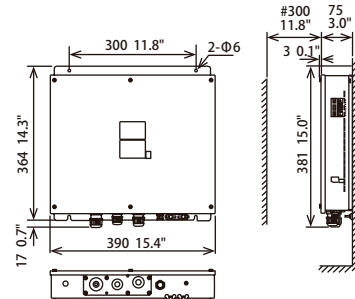
探头单元

FCV-2103
7.0 kg 15.4 lb



收发机单元

FCV-2102-MK2
5.2 kg 11.5 lb

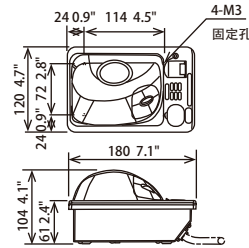


轨迹球控制单元

RCU-026

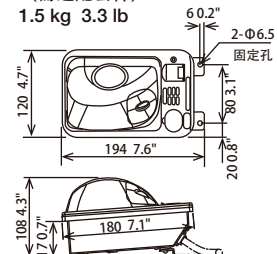
台式安装

1.4 kg 3.1 lb



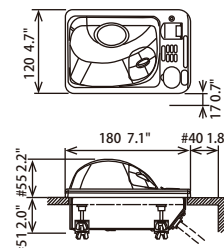
嵌入式安装

(需选配套件)
1.5 kg 3.3 lb



内装式安装

1.5 kg 3.3 lb



请留意相似产品 所有商标和产品名称均已注册商标或商标, 属厂家所有。

规格如有更改,恕不另行通知。

古野中国有限公司
中国, 香港
www.furuno.com/cn

古野(上海)贸易有限公司
中国, 上海
www.furuno.com/cn

古野电气株式会社
日本
www.furuno.com