

FURUNO

サテライトコンパス

型式

SC-110



高精度方位センサー！
0.3° 以内の方位精度を実現！

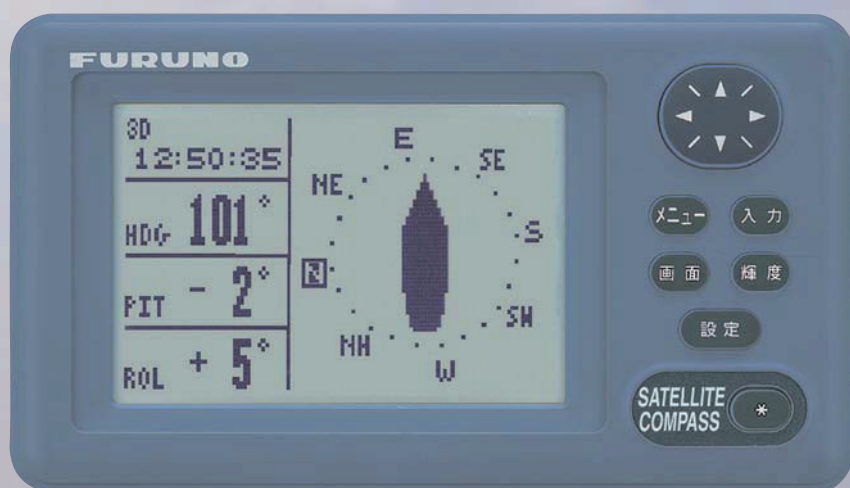


GPSを利用した高精度方位センサー！ 自船の揺れを補正する動揺センサーとしても

サテライトコンパスSC-110は、GPS電波の位相差を活用して0.3° RMSという高精度方位を提供する画期的な方位センサーです。

レーダー(ARPA、真エコートレイル)やソナー、潮流計、ビデオプロッタ、オートパイロット等、自船方位信号を必要とする機器に高精度方位データを継続的に提供します。さらにGPSの機能も備えていますので、幅広いデータの表示・提供が可能です。また、SC-110は、ピッチング、ローリングによる影響を受けにくい独自の3アンテナ方式を採用しており、これに角速度センサーを加えることで、高速旋回時においても抜群に安定した追従性を保持することができます。

サテライトコンパスの起動時間はなんと約4分。ジャイロコンパスのバックアップとして画期的な方位センサーです。



表示部



演算部

■ GPS電波の位相差測定により、高精度に船首方位を検出！

■ 0.3° RMSの高精度方位を実現！

■ 起動時間はなんと約4分

電源を入れるだけで起動。約4分で使用可能です。

■ 高速旋回時においても、安定した追従が可能 (45°/秒)

■ メンテナンスフリー

機構部品にたよらない方式により、従来のジャイロコンパスのような定期点検の必要がなくメンテナンス費用が抑えられます。

■ 端子台接続で装備簡単！

■ 船首方位出力は、なんと最大11ポート！

高速データ出力が可能なIEC61162-2に対応。その他、AD-10、IEC61162-1にも対応しており、各種機器への相性も抜群。AD-10専用の1ポートに加え、共用ポートはAD-10が最大5ポート、IECは最大10ポートまで設定可能です。

■ IECの出力ポートはそれぞれに個別の出力センテンスを設定可能。

■ 動揺センサーとして活用可能！

3アンテナ方式を採用することで、自船のロール・ピッチを高精度に検出することに成功！これらのデータはデジタル/アナログ両方のフォーマットで出力することが可能で、潮流計やソナーの動揺センサーとしても活用できます。

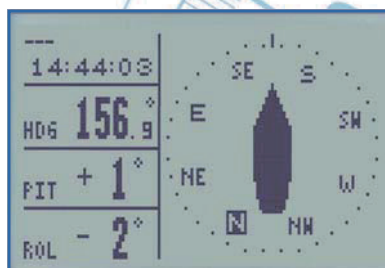
■ 建物や橋によるGPS電波の遮蔽にも方位情報の提供を継続できる、角速度センサー内蔵

橋や高いビル等によりGPS電波が障害を受けた場合、受信中断後、内蔵している角速度センサーが計算を継続し、方位情報を提供します。(受信中断後、5分間)

■ 緯度経度をはじめ、各種航法データの表示が可能
本機一台で位置(緯度/経度)、方位、ピッチング、ローリング、船速、進路情報の出力が可能です。

■ 視認性に優れた4.5型ホワイトベース液晶を採用

最適！



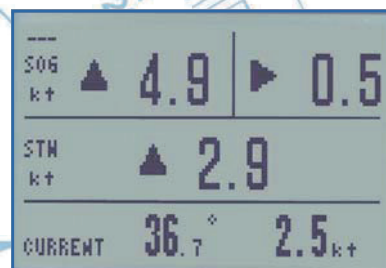
コンパス画面

船首方位、ピッチング、ローリング等の各種デジタルデータとともに、コンパスカードと同様のアナログ表示が可能です。



操船画面

各種デジタルデータとともに、船首方位をバーグラフ上で表示できます。



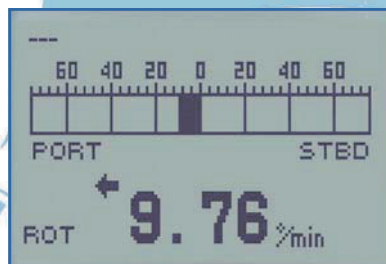
対水・対地船速表示画面

標準にて、自船の船速表示（前進/後進）、ドリフト（右/左）が可能。
(STW、流向・流速表示は、スピードログ、潮流計接続時のみ)



方位表示画面

各種データをデジタルで表示。小数点以下も表示可能です。



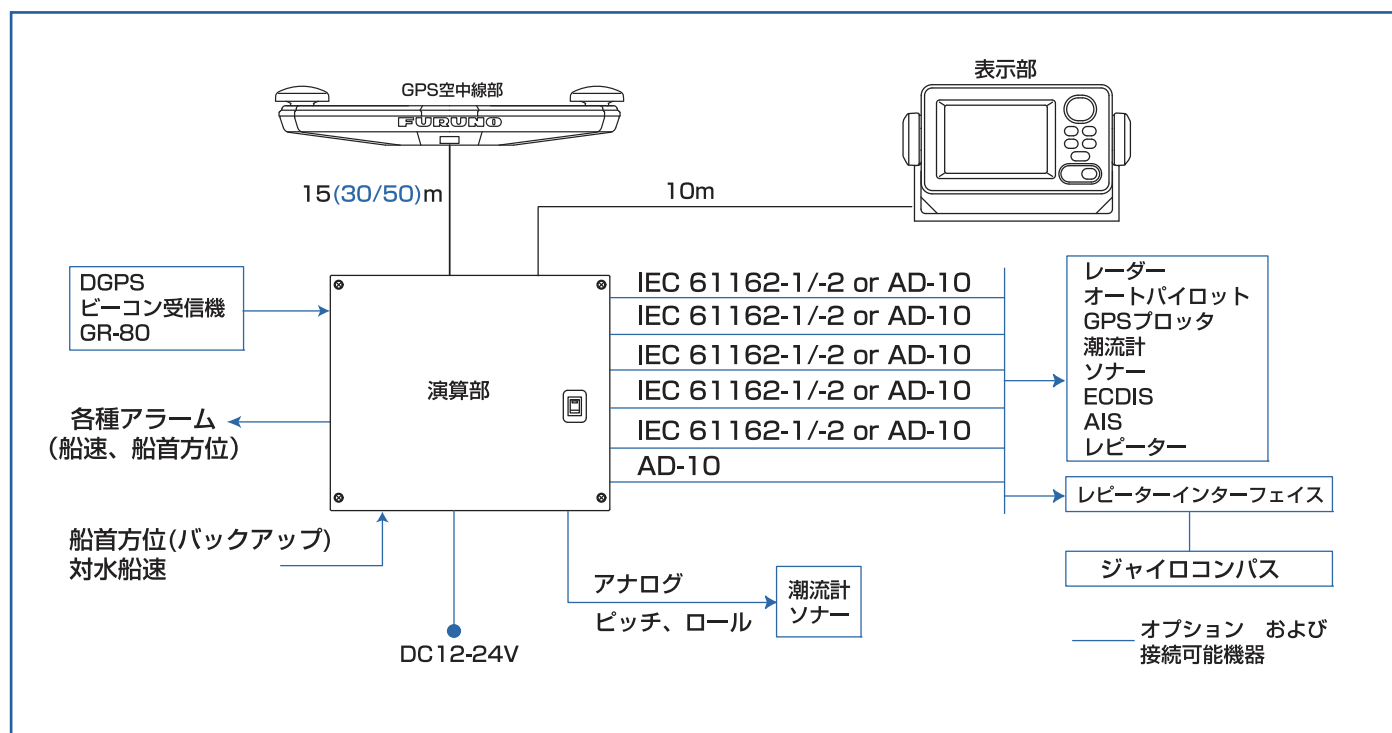
回頭角速度画面

回頭角速度を目盛りで表示します。
(データ出力も可能)



航法画面

GPSアンテナで測位した緯度・経度を表示。
※ オプションのビーコン受信機を接続することにより、高精度計測が可能です。



型式 **SC-110**

仕 様

方位精度：0.3° RMS
 基線長：0.86 m
 方位分解能：0.1°（表示および出力）
 追従速度：45° / 秒（方位）
 静定時間：約4分
 測位精度：GPS・・・10 m以下（95%、HDOP≤1）
 DGPS・・・5 m以下（95%、HDOP≤1）
 WAAS・・・3 m以下（95%、HDOP≤1）
 ※ DGPSはビーコン受信機GR-80との接続が必要です。
 ※ 注意…測位精度は米国DODのシステム運用計画により変化する可能性があります。
 電源：DC12-24 V, 1.2-0.5 A
 出力：1. 方位/航法データ出力（IEC 61162-1/-2、AD-10）
 AD-10 専用x1ポート
 IEC61162/AD-10 共用x5ポート*
 *AD-10は最大5ポート、IECは最大10ポートまで可能
 出力センテンス：
 HDT、HDM、ATT、ROT、VTG、VBW、
 VHW、VDR*、GGA、GLL、GNS、ZDA、
 HVE、RMC、THS
 *スピードログ、潮流計の接続が必要
 2. 姿勢角出力（アナログ）
 ピッチ1ポート
 ロール1ポート入力：
 外部方位 ：1ポート（IEC 61162-1/AD-10）

入力センテンス：
 HDT、HDG、HDM、VBW、VHW、VLW
 外部ビーコン：1ポート（RTCM SC-104）
 *DGPSと方位精度は、関係ありません。

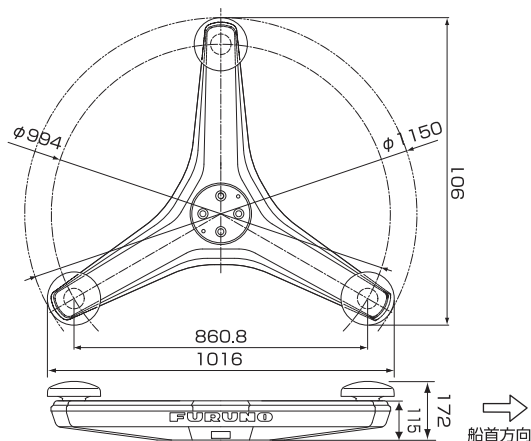
表示器：4.5型 単色LCD、120×64ドット
 有効表示範囲：95×60 mm
 コントラスト：64段階
 表示モード：方位画面、航法画面、操船画面、コンパス画面、
 回頭角速度画面、対水・対地船速表示画面

構 成

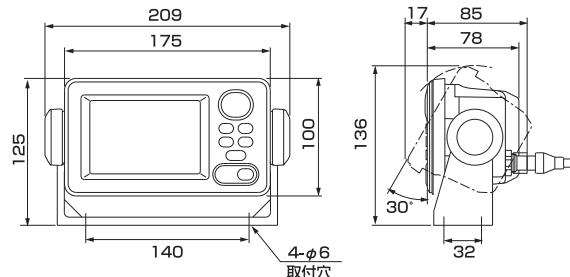
標準構成
 ●GPS空中線部* SC-1203F ×1 (6.8 kg)
 ●表示部* SC-502 ×1 (0.6 kg)
 ●演算部* SC-1101 ×1 (4.2 kg)
 ※工事材料、付属品および予備品は各ユニットに含まれます

オプション
 ●アンテナケーブルセット（GPS空中線部延長用30/50m）
 ●フラッシュマウント（F/Sタイプ）
 ●レピータインターフェイス
 ●鳥除け

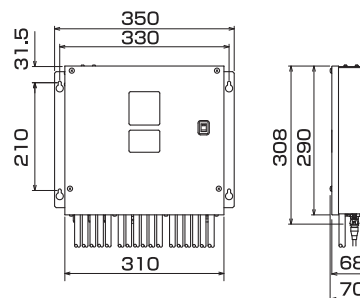
GPS空中線部 (SC-1203F)



表示部 (SC-502)



演算部 (SC-1101)



商標の扱い:本カタログに記載されている社名、製品名は、一般に各開発メーカーの登録商標または商標です。

★ご購入の前に

- 仕様および外観は機器改良のため予告なく変更することがあります。
- 当製品をお買い上げの場合、取付工事費、オプション費等は別途ご請求させていただきます。
- 印刷物と製品とは多少色合いが異なる場合があります。あらかじめご了承下さい。
- このカタログの内容詳細については販売店または当社におたずね下さい。
- 類似品にご注意下さい。



安全に
 関する
 ご注意

●ご使用前に「取扱説明書」をよくお読みの上、
 正しくお使い下さい。



古野電気株式会社

本社/国内営業部 662-8580 西宮市芦原町9番52号 (0798) 63-1085
 ●東京支店/東京営業所 (03) 5687-0421 ●北海道支店/札幌営業所 (011) 561-7261
 ●銚子営業所 (0479) 25-0255 ●釧路営業所 (0154) 25-7831
 ●焼津営業所 (054) 628-7181 ●稚内出張所 (0162) 22-2815
 ●東北支店/八戸営業所 (0178) 33-7415 ●函館出張所 (0138) 26-1067
 ●石巻営業所 (0225) 93-0701

www.furuno.com

フルノ関西販売株式会社 伊勢支店 (0596) 28-7177 関西支店 (078) 304-7008
 四国支店 (088) 832-7171
 フルノ九州販売株式会社 西九州支店 (095) 861-3261 北九州支店 (0832) 67-9111
 南九州支店 (0987) 64-1108

※ 弊社問合せ先は事情により変更される場合があります。 弊社ホームページに最新情報を掲載していますので、ご参照下さい。

●お問い合わせは