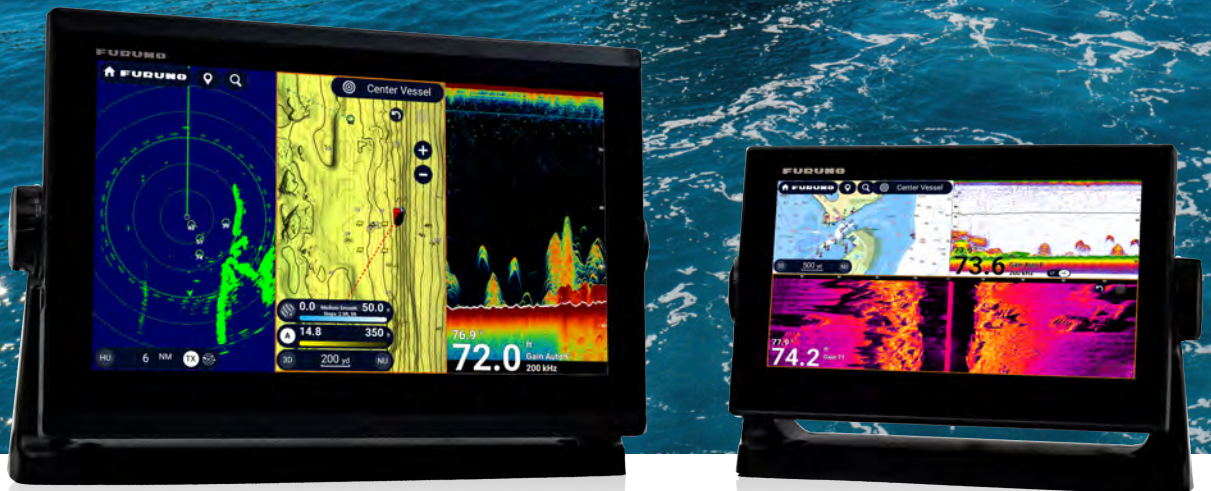


FURUNO

マルチファンクションディスプレイ

型式 **TZMAP9/13**

TZMAP



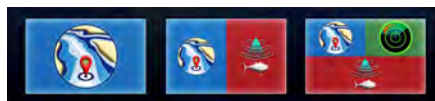
TZ MAPSやチャープサイドスキャンなど フィッシングに役立つ機能が満載!



シンプルなタッチスクリーン&エッジスワイプメニュー

フルタッチスクリーンを採用し、マルチタッチによる直感的な操作性を実現しています。直射日光下でも視認性が高いディスプレイとシンプルな操作性により、中・小型艇に最適化しています。

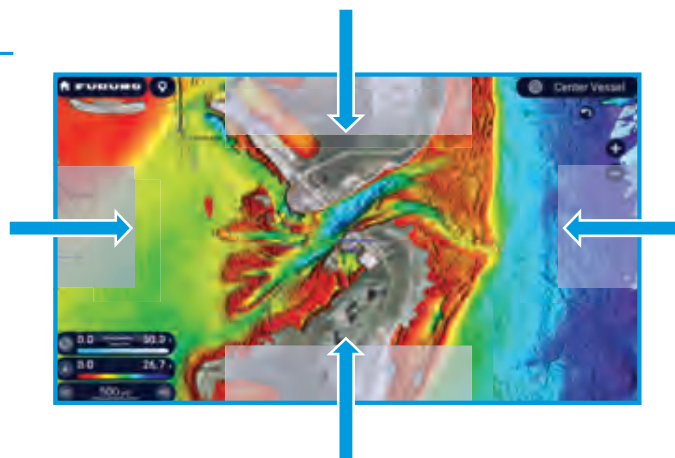
エッジスワイプメニュー



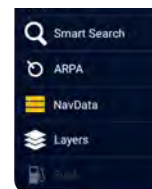
上部スワイプメニュー クイックページ

左側スワイプメニュー データエリア

DATA	ROUTE
105	HOG M
118	COG M
6.0	SOG kn
DRS2D-NXT	
Gain	0
Sea	0
Rain	0

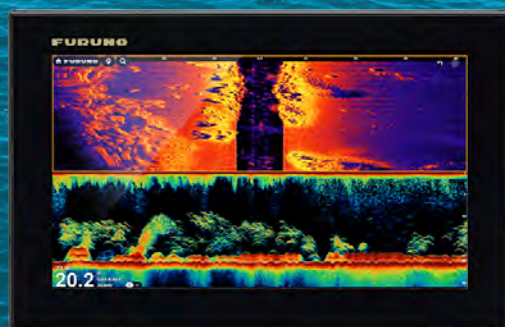


右側スワイプメニュー スライドメニュー

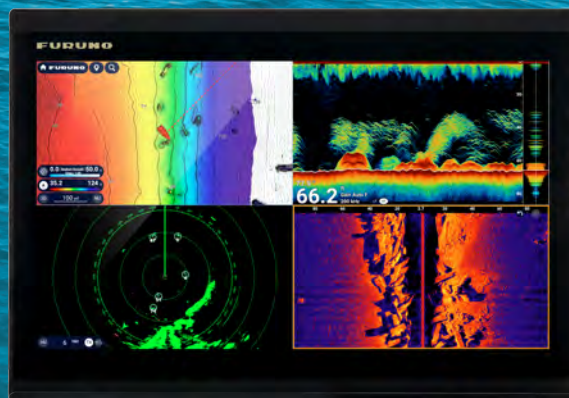


下部スワイプメニュー レイヤーメニュー

シングルステーション用 マルチファンクションディスプレイ!!



型式 TZMAP9



型式 TZMAP13



- マルチタッチインターフェースによるシンプルで直感的な操作
- レドームタイプのレーダーセンサーと接続可能
※ 対応機種: DRS2D/4D-NXT, DRS4DL X-Class
- 高度なナビゲーションとフィッシングのためのチャート
TZ MAPS搭載
- 1 kW TruEcho CHIRP™魚群探知機&CHIRPサイド
スキャンを内蔵
- 内蔵メモリ、ユーザーポイントは30,000点、ルートは200点
- TZ iBoatアプリ対応



フルノが提供する最も先進的なチャートシステムTZ MAPS

航海用電子参考図(new pec)をベースにカスタマイズ性を高めたフルノ独自のチャート「TZ MAPS」*を搭載しています。インターネット接続により常に最新の状態を保つことができます。また、TZ MAPSチャートデータを元に、シームレスで最適なナビゲーションを提供するAIルーティング機能など、革新的な機能を利用することが可能です。



*「TZ MAPS」の利用にはTZ MAPS サブスクリプションへの加入が必要です。

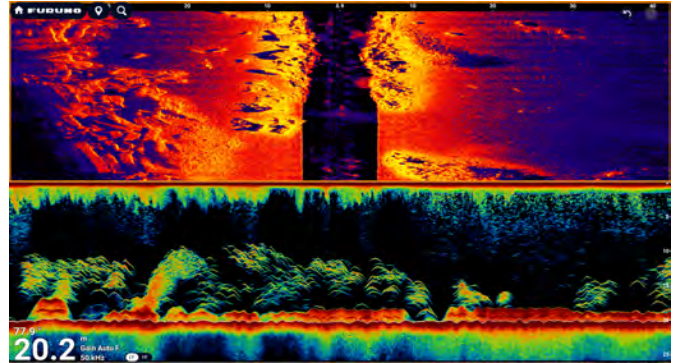


TZMAP9/13に搭載されているパワフルな機能



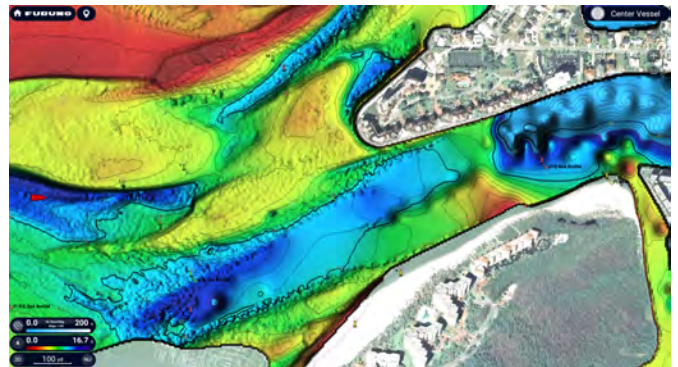
トウルーエコーチャープー ➤ TruEcho CHIRP™ × チャープサイドスキャンで実現する海中の可視化

TZMAP9/13はCHIRP送受波器とチャープサイドスキャン送受波器を同時に使用することができます。これにより、船の真下の詳細な情報と、両サイドの構造や魚群の分布などを一度に知ることができ、海中の様子をより詳細に把握することが可能です。



—ティージー バシービジョン— ➤ TZ MAPSで広がる可能性、フィッシングチャートTZ BathyVisionに対応

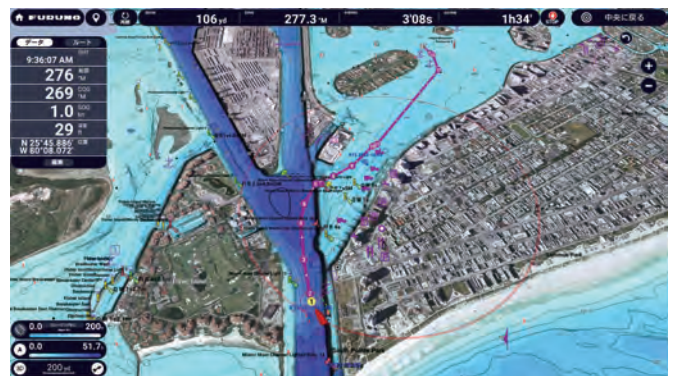
「TZ MAPS」のフィッシングチャート「TZ BathyVision」により、海底起伏の色や等深線密度を段階的に調整でき、海底地形をリアルかつ高精細に確認することができます。



スマートかつ安全なルーティングを実現するAIルーティング



TZ MAPSチャートデータを元に、陸地や浅瀬を避けてルートを自動生成するAIルーティング機能を搭載。ボートの設定水深、チャートデータ、その他さまざまな安全パラメータを組み合わせ、マリーナの入り口や湾口などを通過する最適なルートをわずか数秒で計算し自動的に生成します。



※本機能の利用にはTZ MAPS サブスクリプションへの加入が必要です。

※本機能は安全航行のための参考情報を提供しますが、全ての危険を考慮した情報を提供するものではありません。実際の航行においては、操船者が責任を持って周辺の監視を行ってください。

※AIルーティングという機能の名称は、人間が行ってきた判断・作業を一定程度機械が代行するという広義のAIに基づきます。操船者の行動を学習してルート生成に反映するような機能は搭載されていません。

マルチファンクションディスプレイ 型式 TZMAP9/13

型式	TZMAP9	TZMAP13
指示部		
画面サイズ	9 型	12.8 型
画面タイプ	タッチパネル対応TFTディスプレイ	
解像度	1280 x 720 (HD)	1920 x 1080 (FHD)
輝度	1000 cd/m ²	
表示モード	プロッタ、魚探、レーダー、インストゥルメント、衛星確認、潮汐グラフ	
GPS受信機・プロッタ部		
受信周波数	1575.42 GHz	
対応衛星システム	GPS、Galileo、QZSS、SBAS	
測位精度	GPS:2m CEP、Galileo:3 m CEP	
初期捕捉時間	30 秒	
追尾速度	500 m/s以下	
記憶点数	航跡:100000点、ポイント:30000点、ルート:200	
チャートデータ	TZ MAPS、new pecベース ^{※1}	
魚探部		
デジタル技術	TruEcho CHIRP™	
送信周波数	CW:50/200 kHz CHIRP:40 ~ 225 kHz サイドスキャン:230/455 kHz	
送受波器	300 W / 600 W / 1 kW	
表示範囲	標準:2 ~ 1200 m、シフト:0 ~ 1200 m	
魚探機能	ACCU-FISH™、Aスコープ、底質判別、水温グラフ	
インターフェイス		
USB	1 ポート、Type-C	
LAN	1 ポート、イーサネット100BASE-TX	
NMEA 2000	1 ポート	
NMEA 0183	1 ポート(出力:1)	
SDカードスロット	1 スロット(micro-SDXC)	
無線 LAN (IEEE802.11b/g/n)	2.401 ~ 2.473 GHz、送信出力 10 dBm 以下	
電源		
電源電圧	DC12-24 V	
消費電流	1.7-0.9 A	2.4-1.2 A
環境条件		
使用温度範囲	-15 °C ~ +55 °C	
相対湿度	94%以下(+40°C)	
保護等級	IPX6	
振動	IEC60945 Ed.4	

※1 フルフォーマットに変換しています。日本水路協会が発行する航海用電子参考図 (new pec) とは表現が一部異なります。実際の航海において、紙海図の代替としての活用はできません。

外寸図

TZMAP9

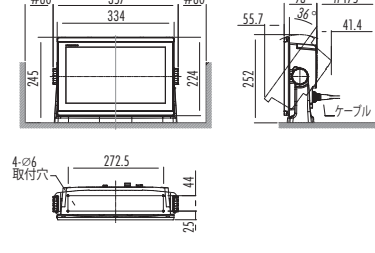
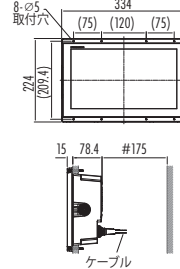
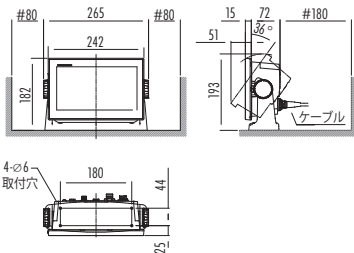
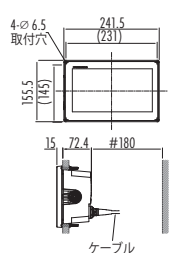
埋込み装備 2.0 kg

卓上装備 2.2 kg

TZMAP13

埋込み装備 3.3 kg

卓上装備 3.6 kg



商標の扱い:本カタログに記載されている社名、製品名は、一般に各開発メーカーの登録商標または商標です。

★ご購入の前に

- 仕様および外観は機器改良のため予告なく変更することがあります。
- 当製品をお買い上げの場合、取付工事費、オプション費等は別途ご請求させていただきます。
- 印刷物と製品とでは多少色合いが異なる場合があります。あらかじめご了承ください。
- このカタログの内容詳細については販売店または当社におたずね下さい。
- 類似品にご注意下さい。



安全に関する
ご注意

- ご使用前に「取扱説明書」をよくお読みの上、正しくお使い下さい。



古野電気株式会社

〒662-8580 兵庫県西宮市芦原町9番52号

www.furuno.com

お問い合わせはこちら [拠点情報](#)

